



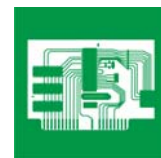
Citroen Jumper II Med 2,8 HDI-motor Fra serienummer 17443608 til 17545710

Bilen starter dårligt

Hvis der reklameres over den ovennævnte fejl, kan årsagen være, at knastaksensoren har en forkert position. Dette medfører, at motoren starter dårligt. På grund af en forkert geometri på knastaksensorens holdebøjle er afstanden mellem sensoren og knastakseltandhjulet for stor. Er dette tilfældet, skal sensorens position korrigeres med to spændeskiver. Disse spændeskiver med en helt bestemt "tykkelse" kan fås hos producenten.

Sådan gør du:

- Afbryd batteriet.
- Afmonter motorafskærmningen.
- Træk stikket (se fig.1, punkt 1) af sensoren.
- Skru fastspændingsmøtrikkerne af holderen (se fig. 1, punkt 2), og tag holderen af ved at løfte den opad.
- Forsyn begge tapskruer med en spændeskive.
- Monter sensorholderen igen. Spænd i første omgang kun fastspændingsmøtrikkerne en smule, så holderen stadigvæk kan bevæges.
- Juster holderen således, at afstanden mellem sensoren og referencemærket på knastakseltandhjulet er på 0,8 - 1,5 mm (se fig. 2).
- Spænd fastspændingsmøtrikkerne fast.
- Monter de afmonterede dele igen i omvendt



rækkefølge.

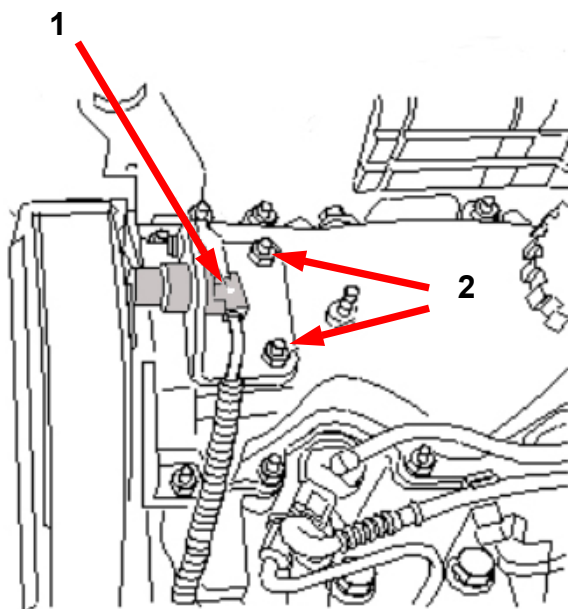


Fig. 1

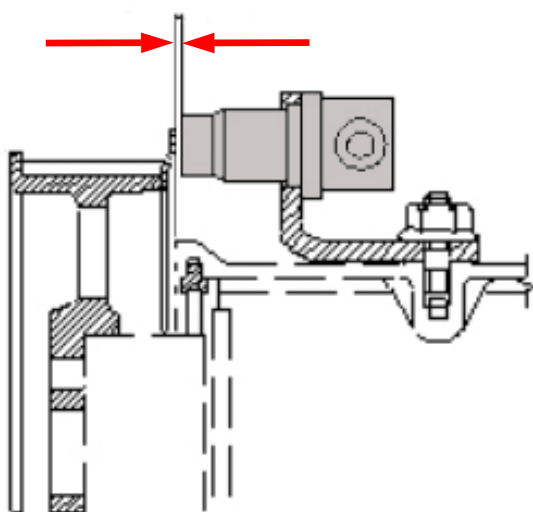


Fig. 2