

## **Citroen C-Crosser Modelår fra 2007 Alle modeller med motorkode 4 HN**

### **Motoren går ud**

Hvis den ovennævnte fejl påpeges af kunden, kan injektorerne være årsagen. Desuden kan følgende fejlkoder være gemt:

- P0201 Indsprøjtningsventil strømkreds fejlfunktion, cylinder 1
- P0202 Indsprøjtningsventil strømkreds fejlfunktion, cylinder 2
- P0203 Indsprøjtningsventil strømkreds fejlfunktion, cylinder 3
- P0204 Indsprøjtningsventil strømkreds fejlfunktion, cylinder 4

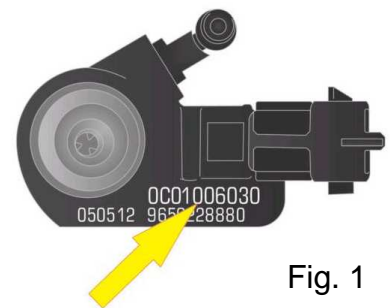


Fig. 1

Meget ujævn motordrift og dårlig startadfærd kan eventuelt også indgå i kundens problembeskrivelse. I dette tilfælde skal injektorerne kontrolleres. Parametrene og mængdekorrekturkalibreringen, indsprøjtningstid før OT, indsprøjtningsperiode og indsprøjtningsmængde kan du få vist med en egnet diagnostetester. Her kan man kun sammenligne den aktuelle værdi med den nominelle værdi. Hvis målingerne viser ikke-tilladte afvigelser, skal de defekte injektorer udskiftes. Da hver ny injektor besidder sin egen "klassificeringskode" (se fig. 1), skal disse overføres til styreenheden efter udskiftning. Dette kan gøres i menuen "injektortilpasning". I løbet af dette bør brændstoffilteret og returledningerne også udskiftes.