

Scheinwerfer Lichtbilder/ Lichtverteilung | HELLA

Halogen Scheinwerfer

Ford Kuga Bj.: 2017

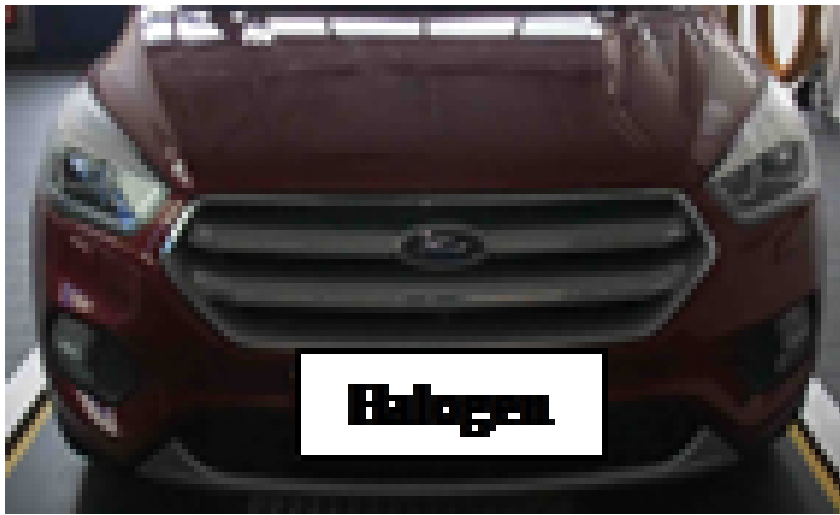
Beispielhaft die Messergebnisse der Lichtverteilung des Halogen-Scheinwerfers eines Ford Kuga Baujahr 2017. Zu beachten sind vor Durchführung der Prüfung auch in diesem Fall die Anforderungen an einen ordnungsgemäßen Scheinwerfereinstellplatz.

Lichtbilder/ Lichtverteilung mit i.O. Einstellung.

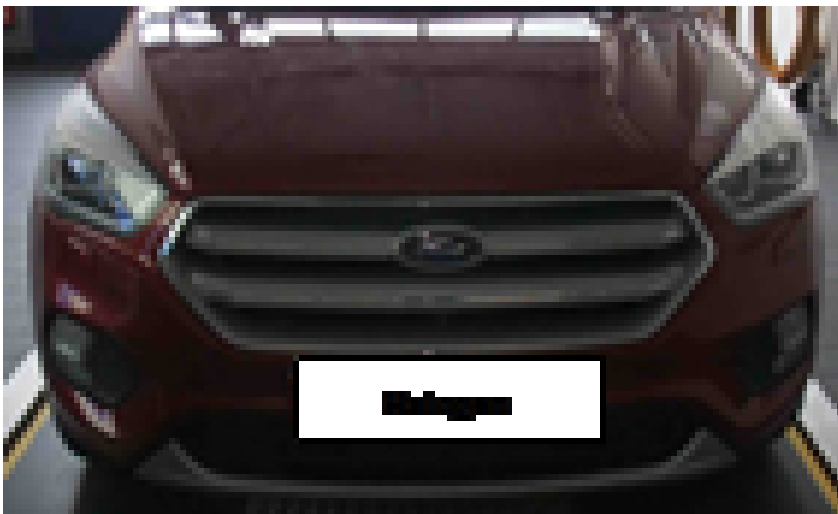


- Ablendlicht + Fernlicht

- Scheinwerfereinstellgerät analog + digital







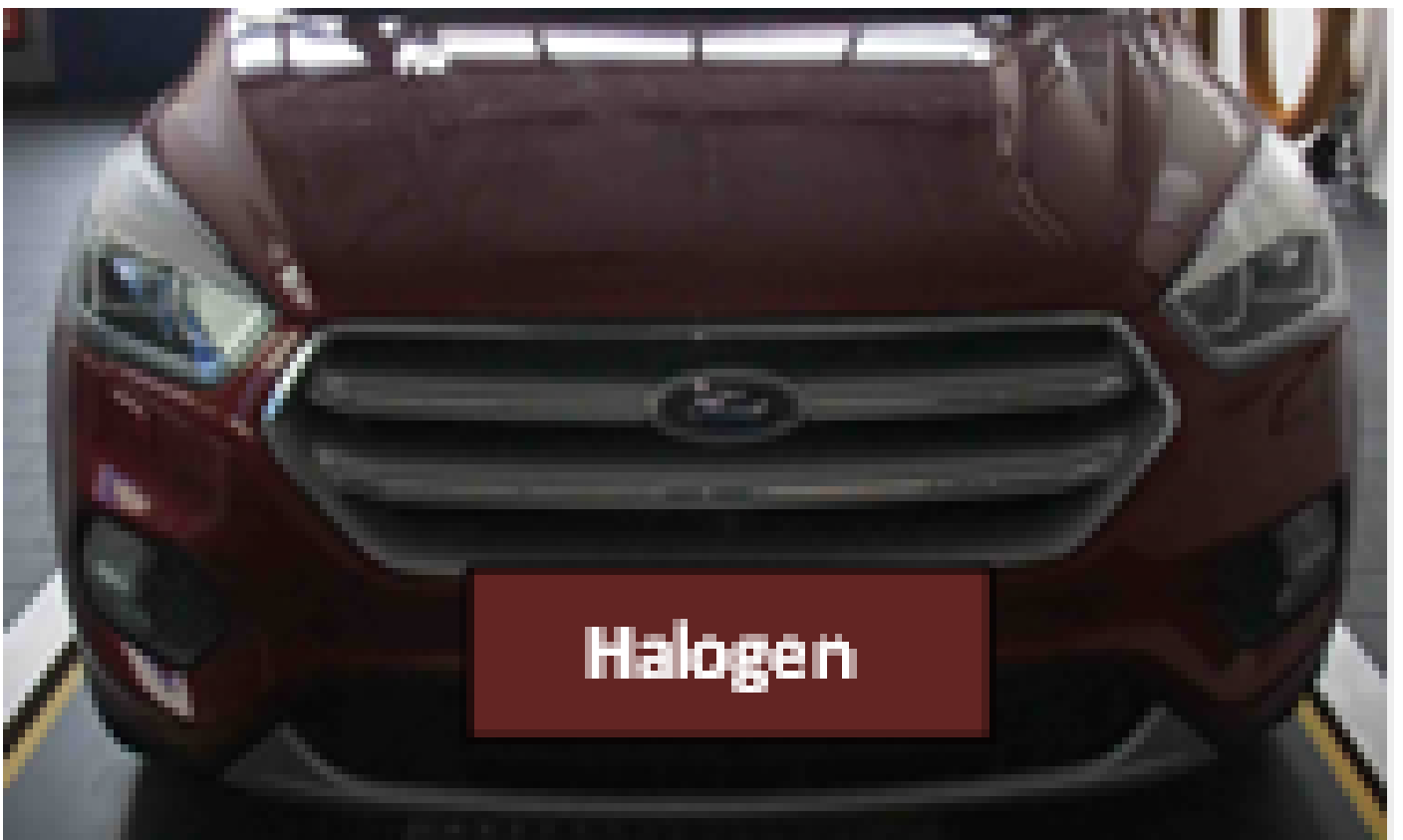
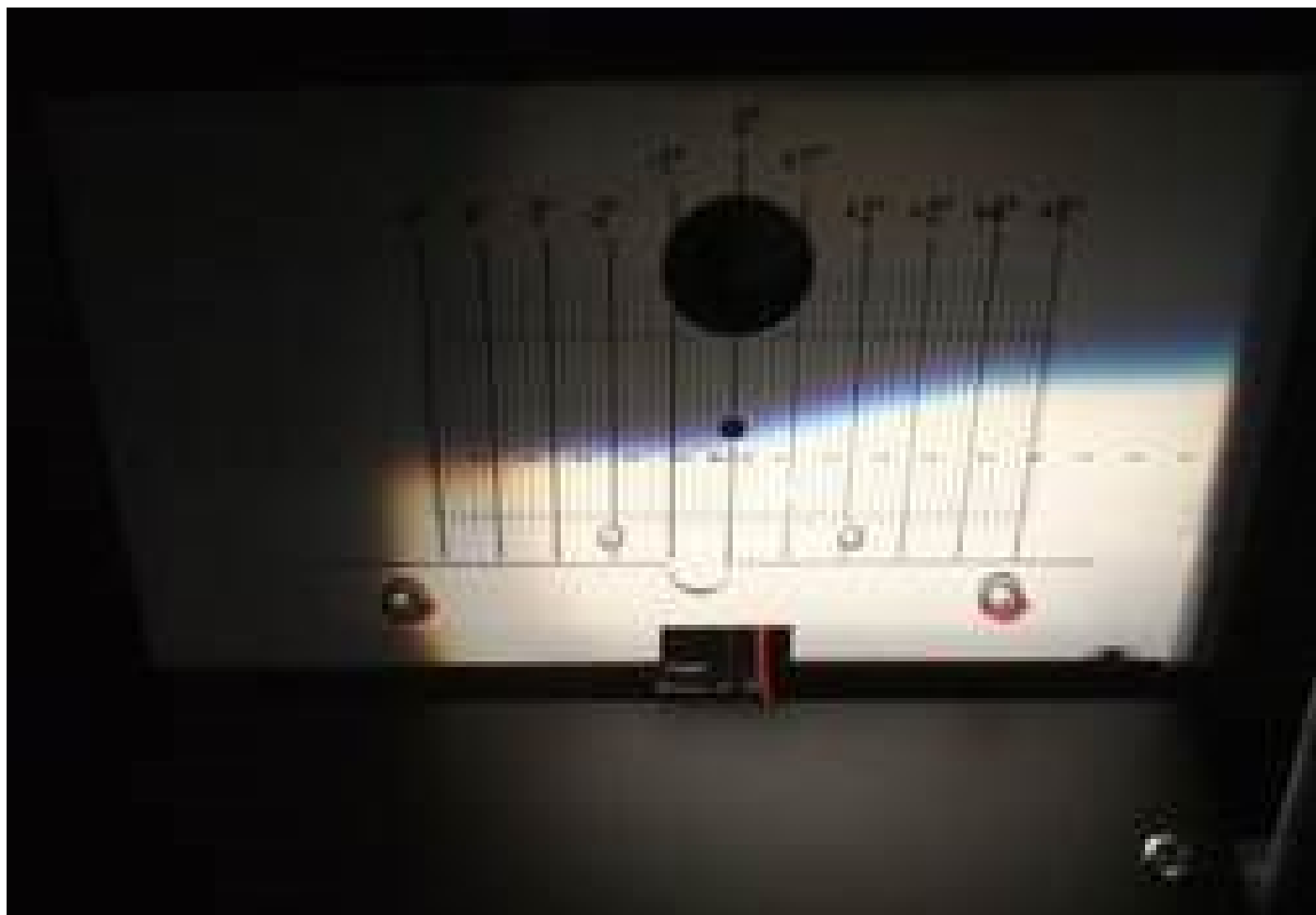
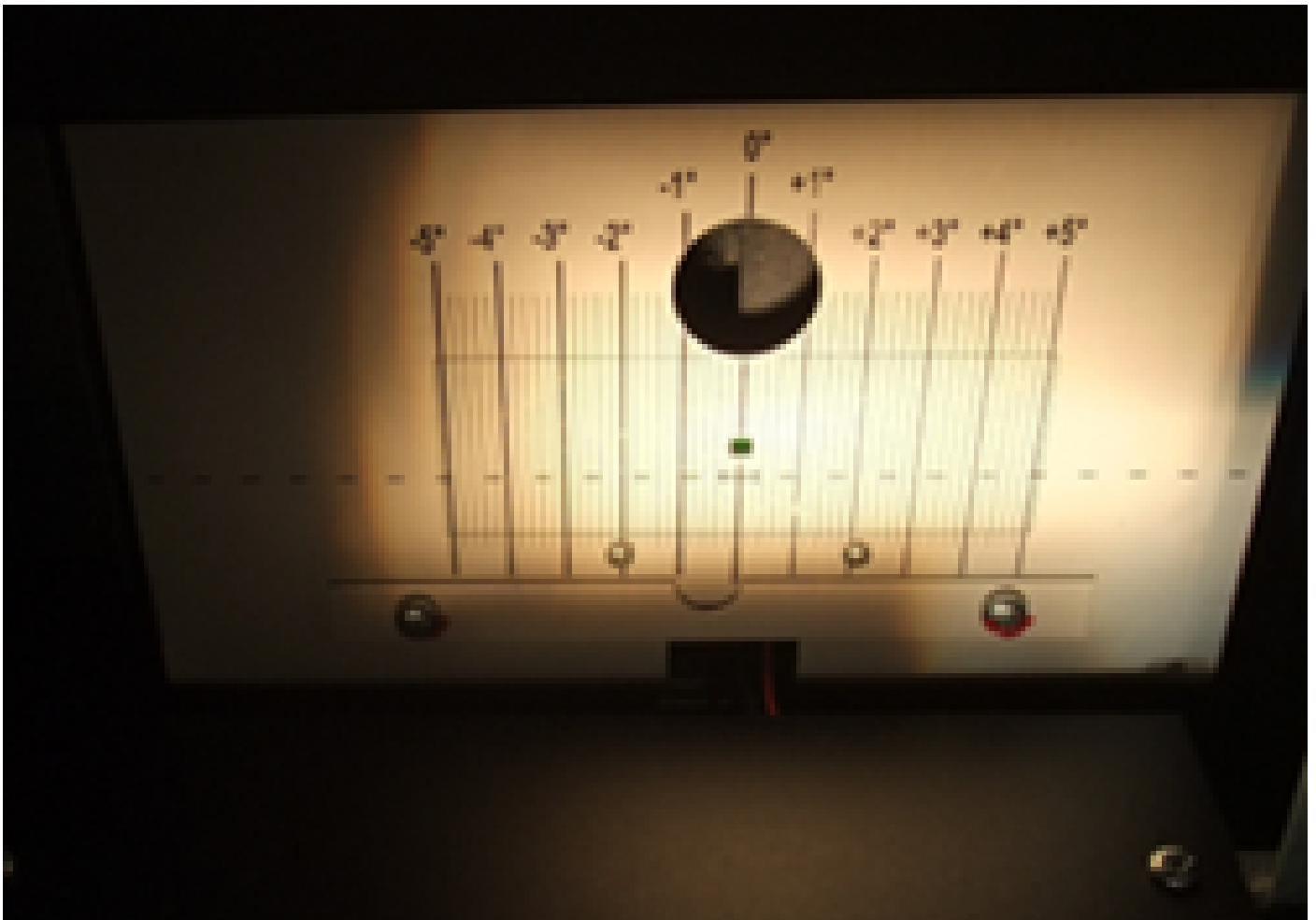


Abb.1

Abb.1: Fahrzeug Frontansicht

Scheinwerfereinstellgerät: analog





Lichtbilder - Lichtverteilung

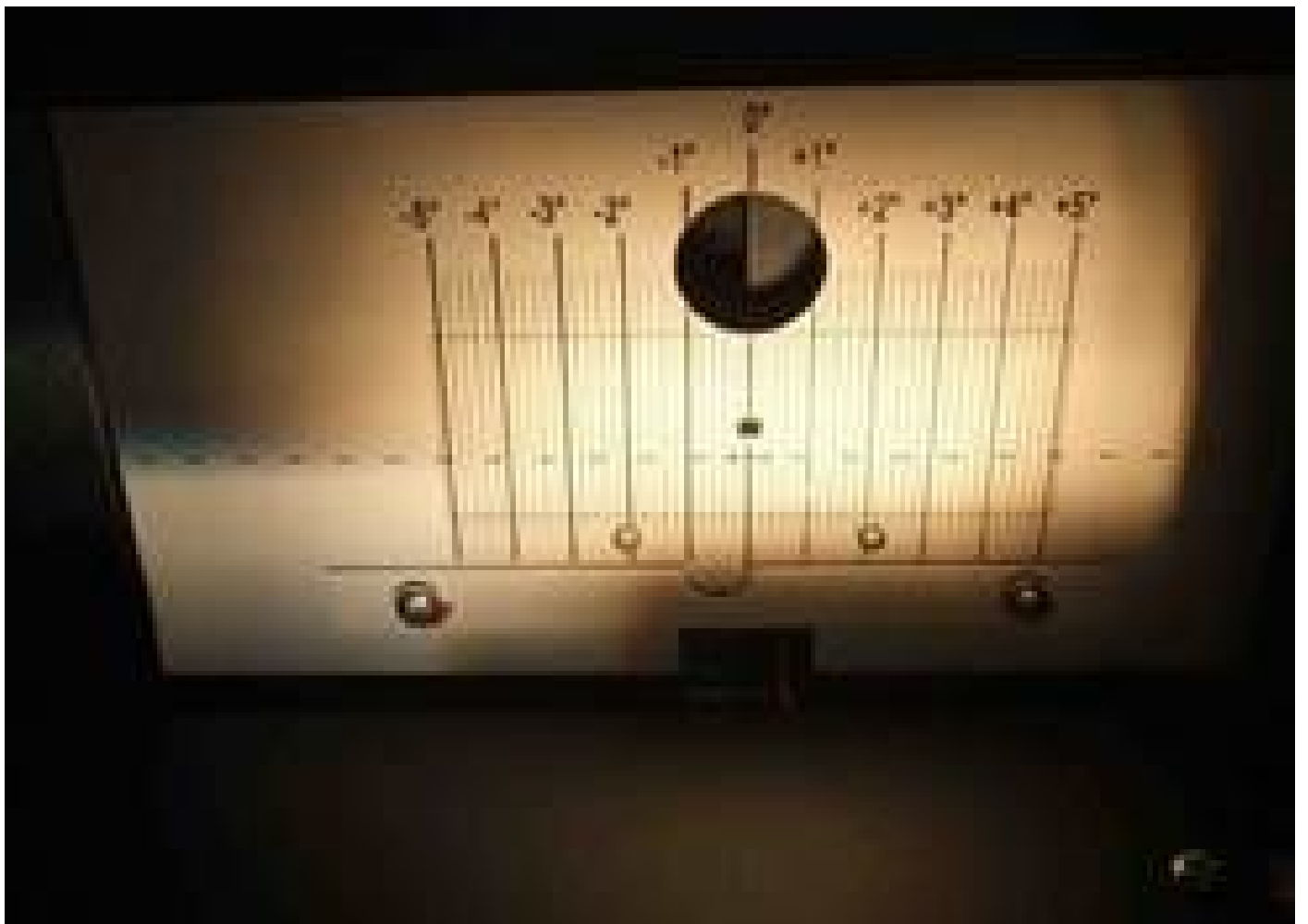
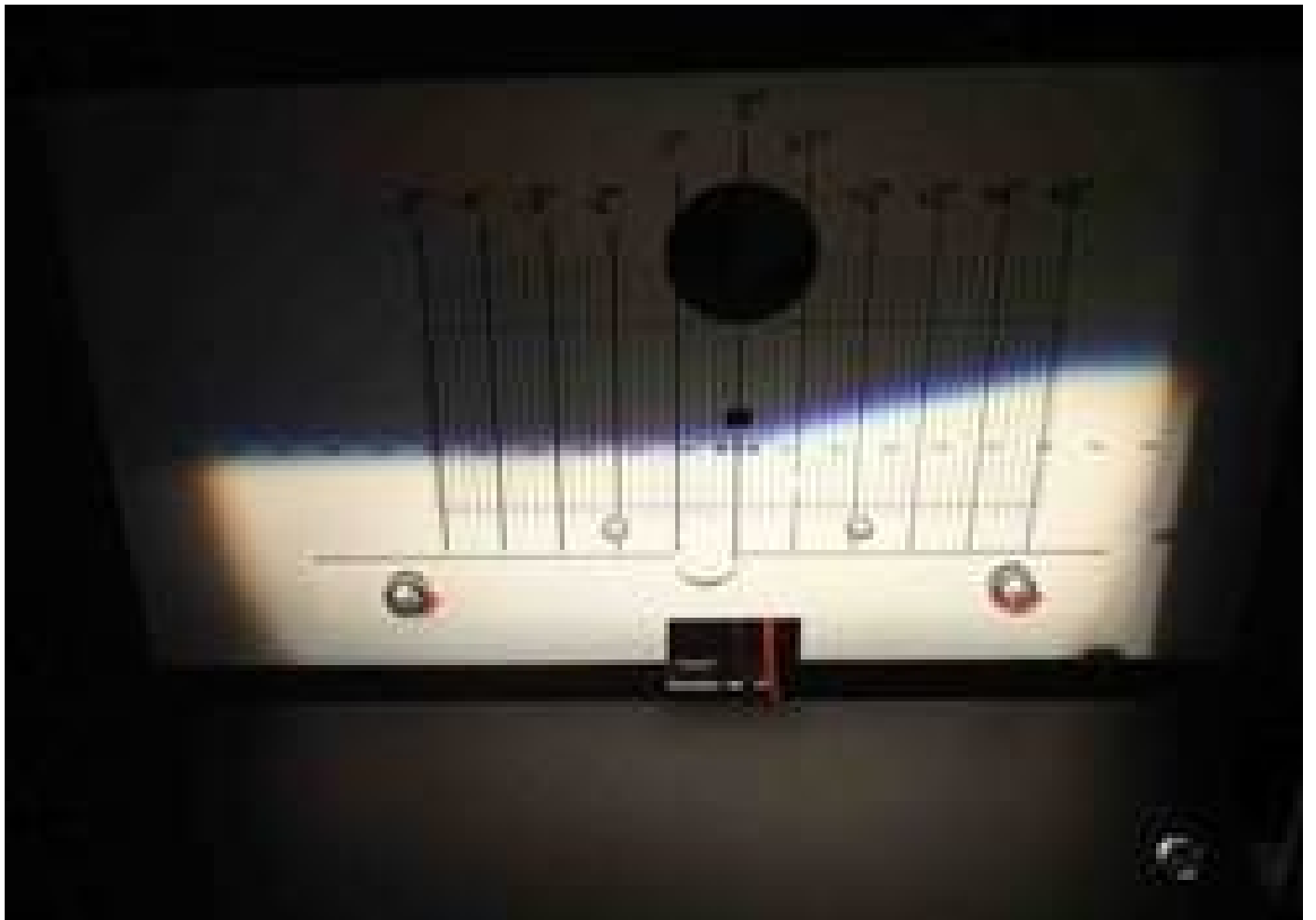
Scheinwerfereinstellgerät/ analog

Abb.2: - Abblendlicht; H7;

Abb.3: - Fernlicht; H15;

Abb.2; Abblendlicht; links

Abb.3; Fernlicht; links



Lichtbilder – Lichtverteilung

Scheinwerfereinstellgerät/ analog

Abb.4: - Abblendlicht; H7;

Abb.5: - Fernlicht; H15;

Abb.4; Abblendlicht; rechts

Abb.5; Fernlicht; rechts

Ford Kuga = Halogen - Ausführung

Scheinwerfereinstellung: mechanisch

H7/H15

Hella Art.-Nr.:

8GH 007 157-xxx

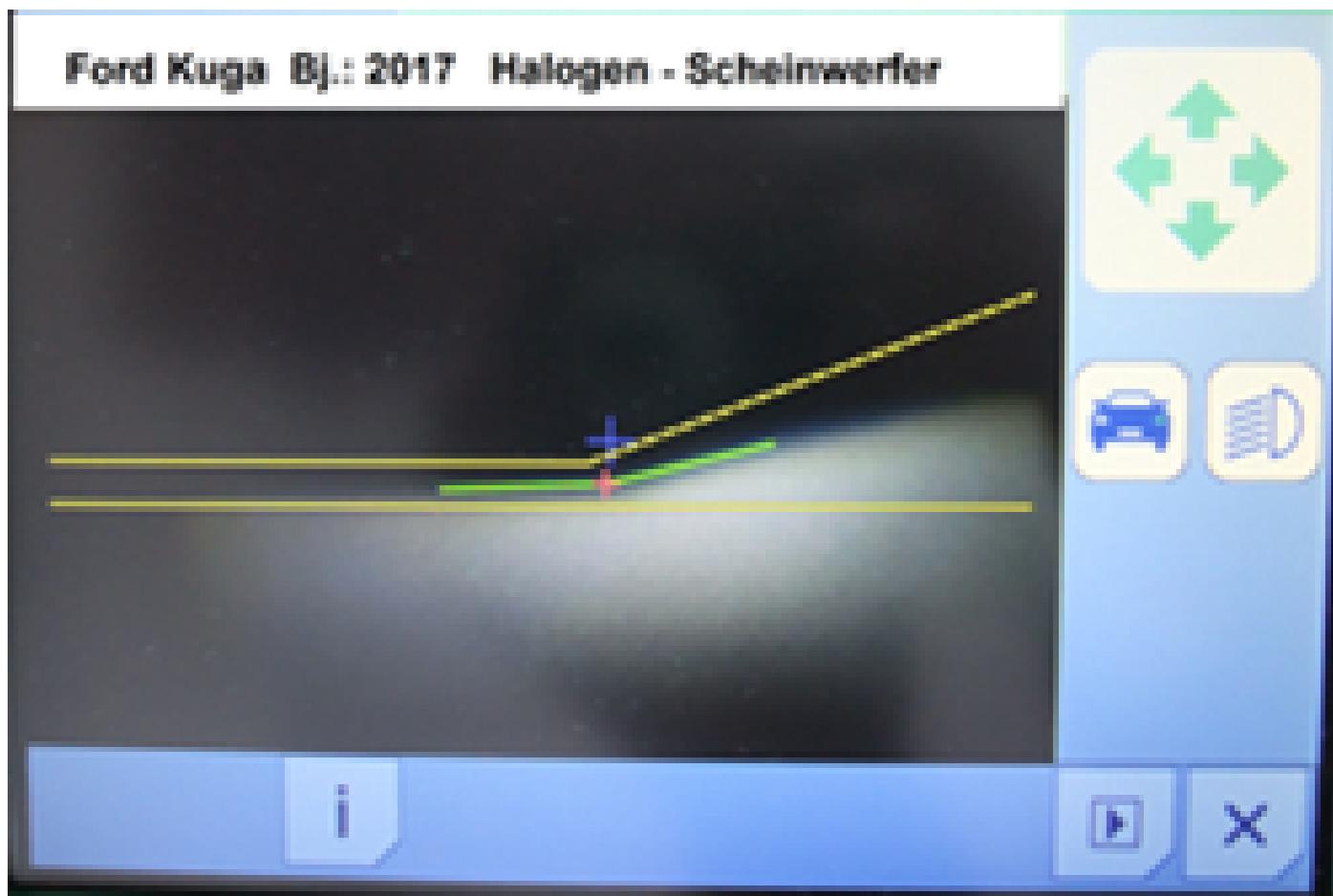
8GJ 168 119-001

Fahrzeug muß auf einer ebenen Prüffläche stehen, länderspezifische Vorgaben beachten.

Angaben des Fahrzeugherstellers beachten.

Scheinwerfereinstellplatz

Scheinwerfereinstellgerät: digital/ kamerabasiert



Lichtbilder - Lichtverteilung

Scheinwerfereinstellgerät/

digital/ kamerabasiert

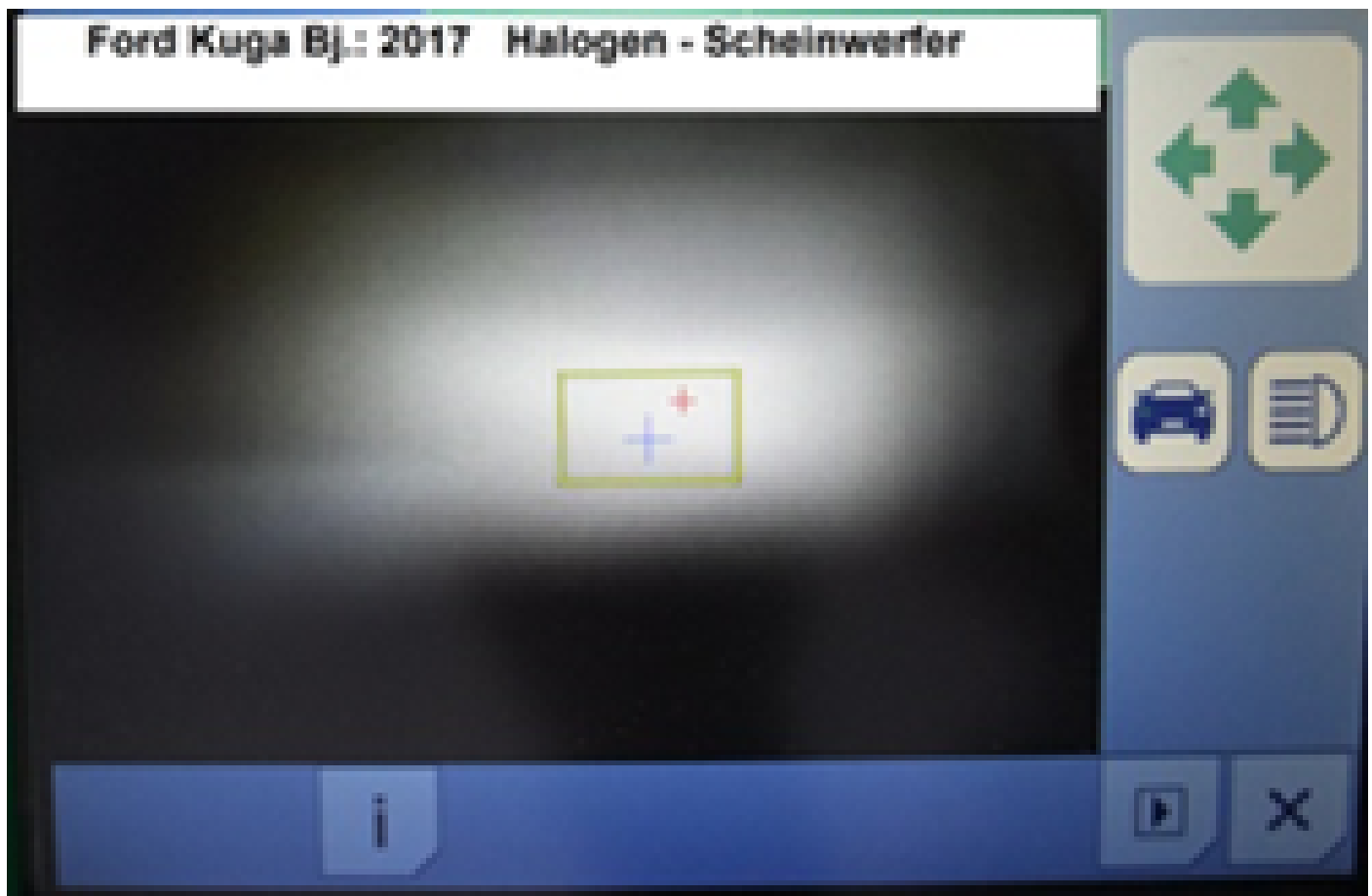
Abb.6: - Abblendlicht; H7;

Abb.7: - Fernlicht; H15;

Abb.6; Abblendlicht; links

Abb.;7; Fernlicht; links





Lichtbilder – Lichtverteilung

Scheinwerfereinstellgerät/

digital/ kamerabasiert

Abb.8: - Abblendlicht; H7;

Abb.9: - Fernlicht; H15;

Abb.8; Abblendlicht; rechts

Abb.9; Fernlicht; rechts





Hinweis:

- korrekte Batteriespannung gewährleisten, ggf. Ladegerät anschließen (Abb.10).

Abb.11

Vorneigung 1%

Abb.10

Abb.11





Hinweis:

- Sicht-, und Technikprüfung des Scheinwerfers durchführen.

Empfehlung:

- Defekte Leuchtmittel paarweise tauschen

SEG-IV -- analog --

SEG-V – digital --