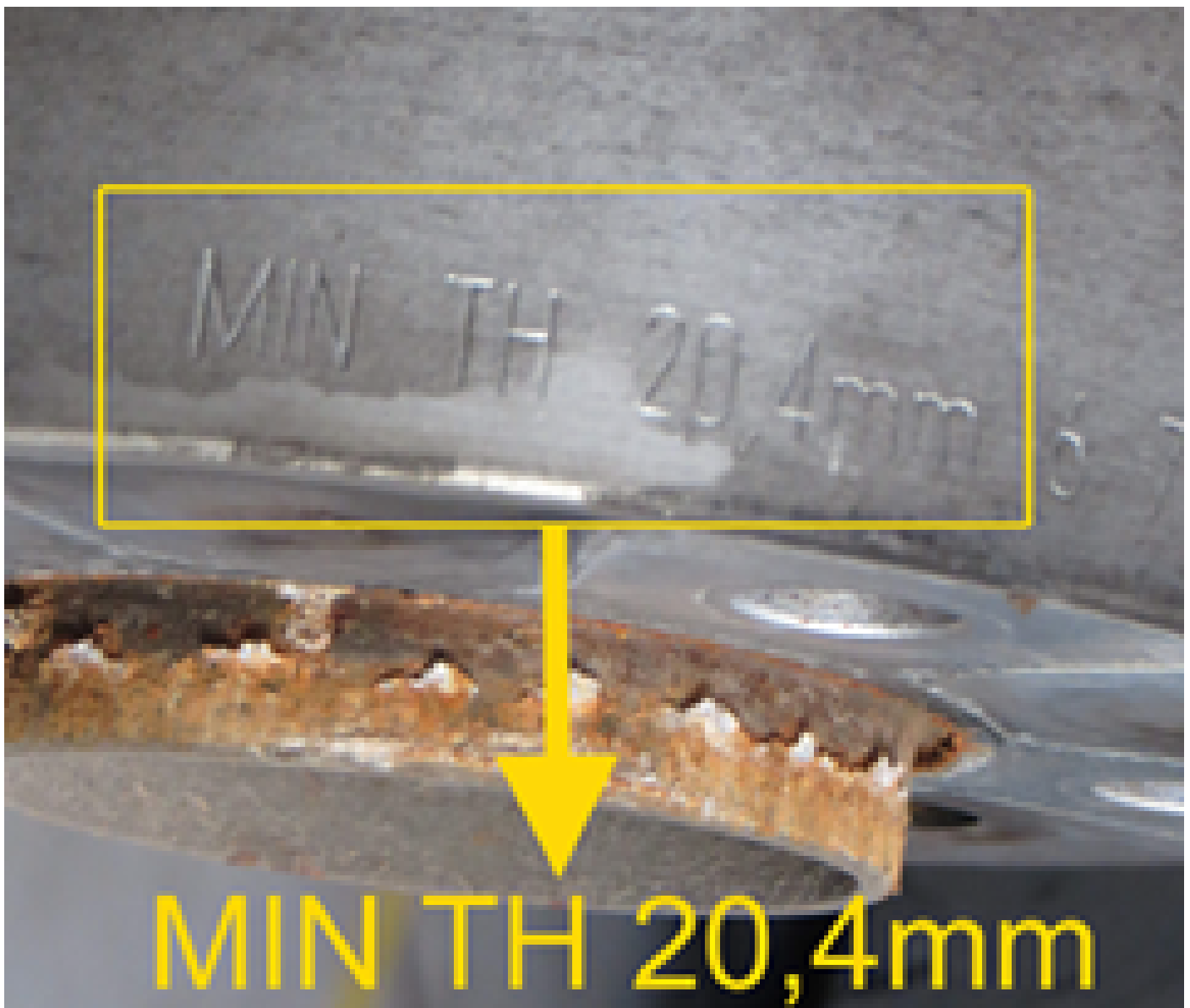


# Mindestdicke der Bremsscheibe prüfen | HELLA

## Allgemeines

Die Verschleißgrenze einer Bremsscheibe wird durch die Angabe der Mindestdicke durch den Hersteller definiert. Dieser Wert ist in Millimeter auf dem Außenrand oder dem Scheibentopf der Bremsscheibe eingestanzt.

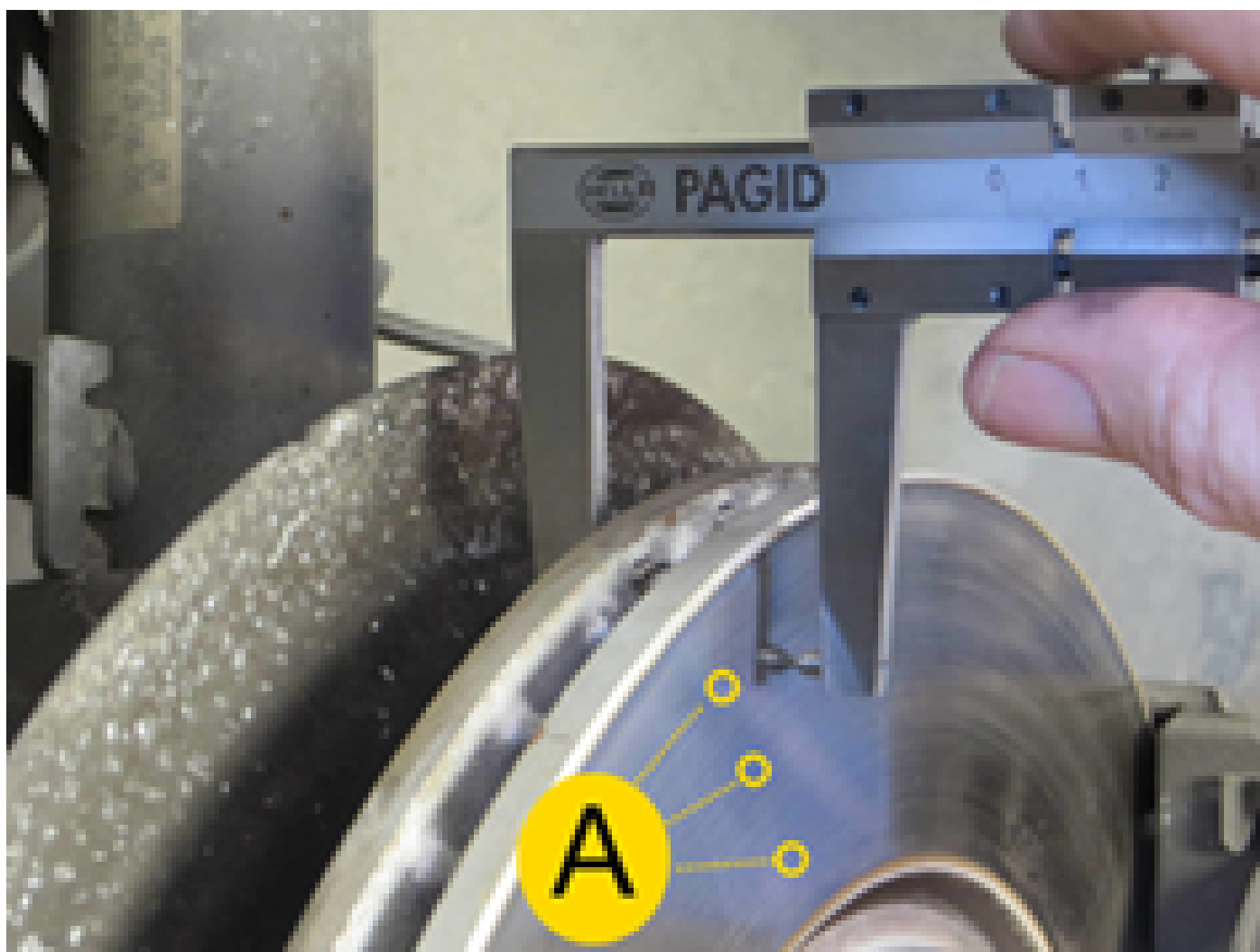
- MIN TH = Minimum Thickness ( Mindestdicke)



## Prüfung

Verschleißgrenze der Bremsscheibe mit geeignetem Werkzeug (Bremsscheiben-Messlehre) prüfen.

Wird der Sollwert erreicht oder unterschritten muss die Bremsscheibe ersetzt werden.



## Reparaturhinweis

- Bremsscheiben immer paarweise ersetzen.
- Neue Bremsbeläge dürfen nur verbaut werden wenn die Bremsscheiben-Mindestdicke nicht unterschritten ist.

Bitte beachten Sie in diesem Zusammenhang die Angaben in den Wartungs- und Reparaturanleitungen der jeweiligen Fahrzeughersteller.