



MCC Smart - Scheinwerfer Einstellen

Datenblatt

Hersteller	MCC Smart
Fahrzeugmodell	450
Motor	Alle Modelle
Baujahr	1997-2007
Symptom	Scheinwerfer einstellen

Wichtiger Sicherheitshinweis

Einstellung der Scheinwerfer

Um eine Einstellung der Scheinwerfer vornehmen zu können, muss erstmal der Zugang dafür freigelegt werden. Dabei sollte wie folgt vorgegangen werden:

- Lüftungsgitter links unter der Windschutzscheibe entfernen
- Vorab die Schraube im Gitter mit geeignetem Werkzeug verdrehen, um die Verriegelung zu lösen.
- Lüftungsschacht ausclipsen und nach oben herausziehen
- Die beiden Einstellschrauben sind nun zu sehen und können mit Hilfe eines Inbus-Schlüssels gedreht werden.
- Lüftungsgitter rechts unter der Windschutzscheibe entfernen

Vorab die Schraube im Gitter mit geeignetem Werkzeug verdrehen, um die Verriegelung zu lösen.

Die beiden Einstellschrauben sind nun zu sehen und können mit Hilfe eines Inbus-Schlüssels gedreht werden.

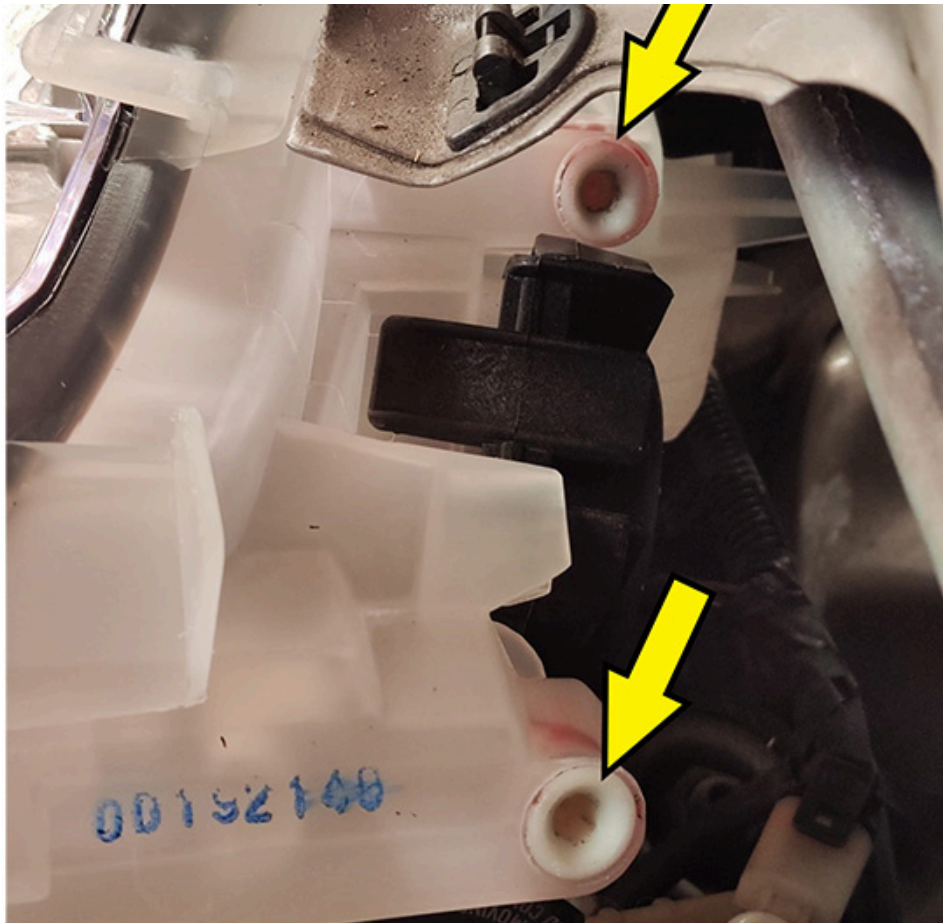
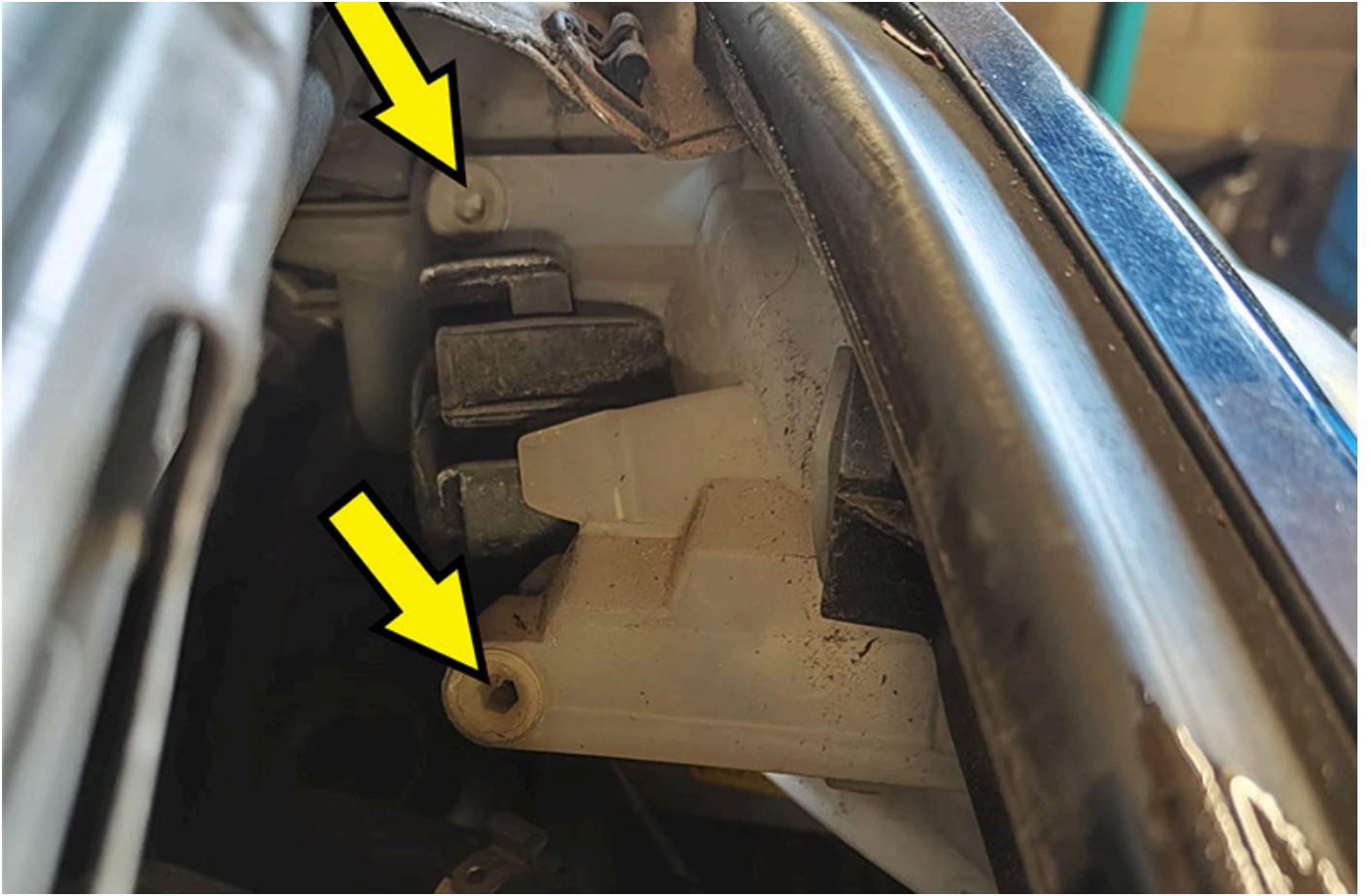
Die Einstellung der Scheinwerfer erfolgt mit Hilfe eines geeigneten Einstellgerätes/Einstellplatzes unter Einhaltung der Vorgaben des Fahrzeugherstellers.

HINWEIS

Bitte beachten Sie in diesem Zusammenhang immer die Reparaturanweisungen des Fahrzeugherstellers!







Das könnte Sie auch interessieren

Nachdruck, Weitergabe, Vervielfältigung, Verwertung in jeglicher Form und Mitteilung dieses Dokumenteninhaltes, auch auszugsweise, ist nur mit unserer ausdrücklichen schriftlichen Genehmigung und mit Quellenangabe gestattet. Schematische Darstellungen, Bilder und Beschreibungen dienen nur zur Erklärung und Darstellung des Dokumententextes und können nicht als Grundlage für Einbau oder Konstruktion verwendet werden. Alle Rechte vorbehalten.