



# Mazda CX5 (KE) - Elektromechanische Feststellbremse prüfen

|                |  |
|----------------|--|
| Datenblatt     |  |
| Hersteller     | Mazda  |
| Fahrzeugmodell | CX5 (KE)   |
| Baujahr        | 2011 - 2017  |
| Symptom        | Elektromechanische Feststellbremse auf dem Bremsenprüfstand prüfen |

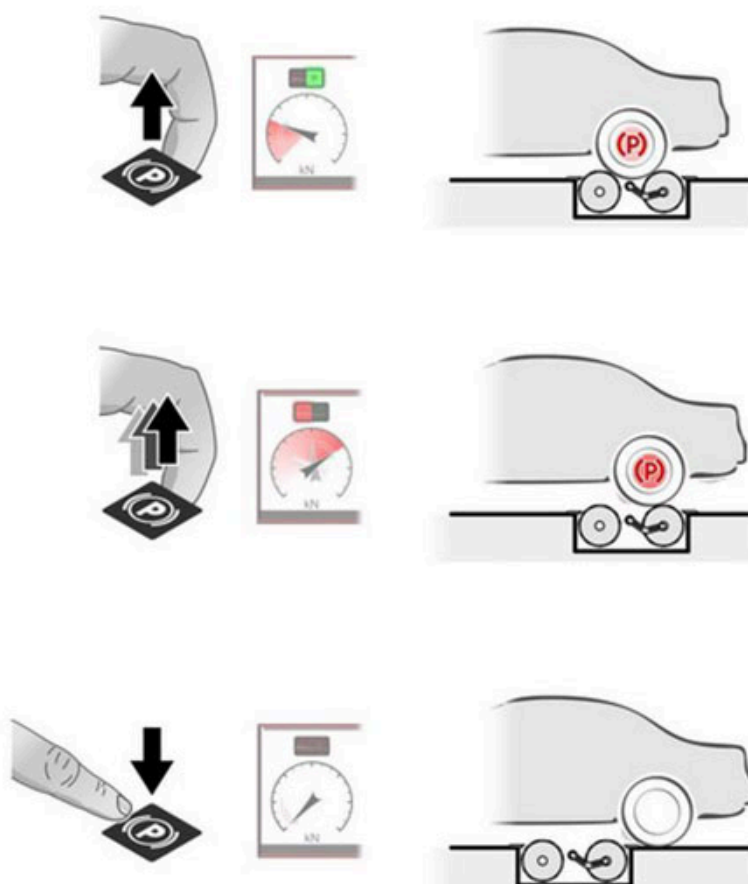
## Wichtiger Sicherheitshinweis

## So prüfen Sie die Elektromechanische Feststellbremse auf dem Bremsenprüfstand bei einem Mazda CX5 (KE)

Fahrzeuge, die mit einer elektromechanischen Feststellbremse ausgerüstet sind, können wie folgt auf einem Rollenbremsenprüfstand geprüft werden.

- Den Bremsenprüfstand entsprechend der Herstellervorgabe vorbereiten und einschalten
- Das Fahrzeug mit den Hinterrädern auf den Bremsenprüfstand fahren
- Den Gangwählhebel in „Neutral Position“ schalten.
- Der Rollenprüfstand startet automatisch. Raddrehzahl vorne: 0 km/h. Raddrehzahl hinten 3 bis 6 km/h.
- Das Steuergerät der elektromechanischen Feststellbremse erkennt die Situation und aktiviert automatisch den Prüfmodus.
- Während der Prüfung leuchtet die Kontrolllampe elektromechanischen Feststellbremse im Kombiinstrument.
- Anschließend die Taste für die elektromechanische Feststellbremse mehrmals hintereinander betätigen (ziehen). Bei jeder Betätigung wird die Bremskraft an der Radbremse erhöht.
- Wird die maximale Bremskraft erreicht schalten die Antriebsrollen am Prüfstand ab und die Messergebnisse können an den Anzeigen abgelesen werden.
- Um Feststellbremse wieder zu lösen, Schalter erneut betätigen (drücken).

Hinweis: Während der Prüfung im Prüfstand darf das Fahrpedal und Bremspedal nicht betätigt werden



## Reparaturhinweis

Die Vorgehensweise ist bei Fahrzeugen mit Allradantrieb identisch. Reparatur- und Wartungsarbeiten an der Bremsanlage sollten nur von einer geschulten Fachkraft im KFZ-Gewerbe durchgeführt werden! Bitte beachten Sie in diesem Zusammenhang immer die Wartungs- und Reparaturhinweise des Fahrzeugherstellers!



Nachdruck, Weitergabe, Vervielfältigung, Verwertung in jeglicher Form und Mitteilung dieses Dokumenteninhaltes, auch auszugsweise, ist nur mit unserer ausdrücklichen schriftlichen Genehmigung und mit Quellenangabe gestattet. Schematische Darstellungen, Bilder und Beschreibungen dienen nur zur Erklärung und Darstellung des Dokumententextes und können nicht als Grundlage für Einbau oder Konstruktion verwendet werden. Alle Rechte vorbehalten.