



# Honda Civic - Fahrzeugt springt nach dem Abschleppen nicht mehr an

Datenblatt	
Hersteller	Honda
Fahrzeugmodell	Civic
Motor	1,4i 16V V-TEC
Motorcode	L13Z1
Baujahr	ab 2008
Symptom	Fahrzeug springt nach dem Abschleppen nicht mehr an

## Wichtiger Sicherheitshinweis

## Fahrzeug startet nach dem Abschleppen nicht mehr

Wird oben genannter Fehler festgestellt, kann das im Zusammenhang mit dem Auslösen des Kraftstoffsperrschalters stehen.

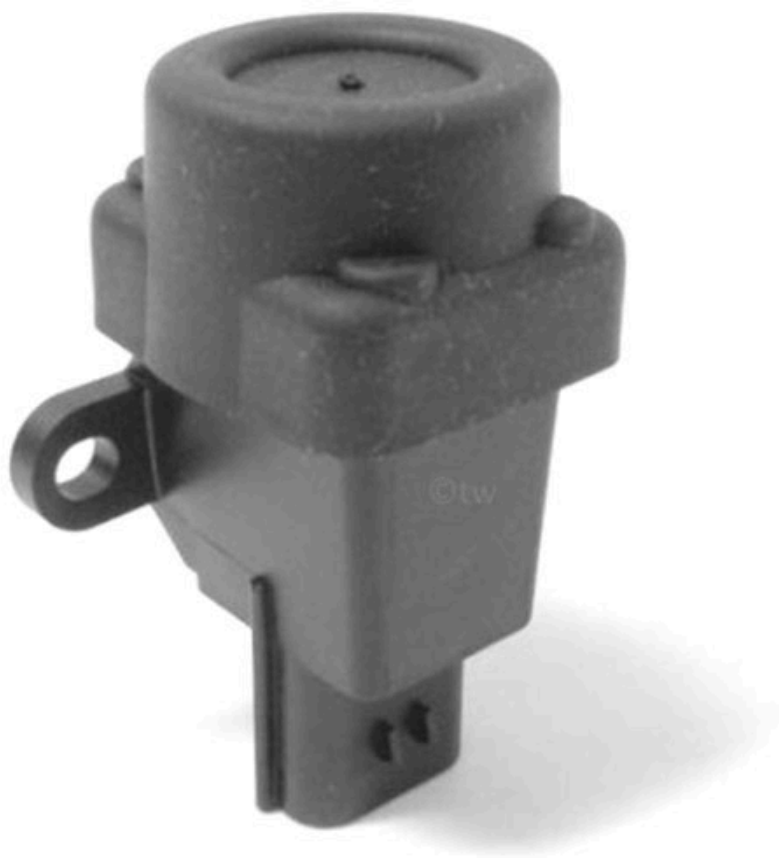
In diesem Fahrzeug ist ein Kraftstoffsperrschalter verbaut der bei einer plötzlichen Veränderung der Fahrzeuglage und starken Erschütterungen ausgelöst. Was in unserem Fall durch das Aufbocken und Abschleppen verursacht wurde. Der Kraftstoffsperrschalter auch Trägheits- und Crasheschalter genannt schreitet zum Beispiel bei einem Unfall ein und sorgt für das Abstellen des Motors. Der Schalter unterbricht die Spannungsversorgung zum Kraftstoffpumpenrelais und deaktiviert somit die Benzinversorgung zum Motor.

Eine Überwachung durch ein übergeordnetes Steuergerät erfolgt bei diesem Fahrzeugmodell nicht. Das Auslösen des Schalters wird nicht registriert und auch nicht im Fehlerspeicher dokumentiert.

Sollten im Rahmen der Fehlersuche keine anderen Ursachen lokalisiert worden sein empfiehlt sich folgende Prüfung:

Kann durch kurzzeitiges Sprühen von „Startpilot“ in den Ansaugtrakt während des Startvorgangs, das Fahrzeug zum Leben erweckt werden kann der Fehler eindeutig der Kraftstoffversorgung zugeordnet werden.

Danach den Crasheschalter, der im Bereich der linken A-Säule hinter der Abdeckung im Armaturenbrett verbaut ist, per Knopfdruck aktivieren. Der Schalter quittiert die Rückstellung mit einem hörbaren klicken. Anschließend eine Probefahrt durchführen und den Fehlerspeicher erneut auslesen.



Nachdruck, Weitergabe, Vervielfältigung, Verwertung in jeglicher Form und Mitteilung dieses Dokumenteninhaltes, auch auszugsweise, ist nur mit unserer ausdrücklichen schriftlichen Genehmigung und mit Quellenangabe gestattet. Schematische Darstellungen, Bilder und Beschreibungen dienen nur zur Erklärung und Darstellung des Dokumententextes und können nicht als Grundlage für Einbau oder Konstruktion verwendet werden. Alle Rechte vorbehalten.