

Citroen C3 Pluriel - Wassereintritt Heckleuchte | HELLA

Citroen

C3 Pluriel (HB)

Wassereintritt Heckleuchte

Bei o.g. Fahrzeugen kann es, bedingt durch Wassereintritt (Bild 1), zum Ausfall von Funktionen der Rückleuchten kommen.

Für eine nähere Begutachtung muss zunächst die Rückleuchte ausgebaut werden. Hierzu sind die beiden Schrauben zu entfernen (Bild 2).

Dann die Leuchte seitlich ausclipsen (Bild 3), abnehmen und die Aufnahmen der Glühlampen herausdrehen. Hierbei auf Verunreinigungen und Korrosion achten (Bild 4).

In den meisten Fällen ist eine defekte Schweißnaht des Kunststoffes (oberhalb der Leuchte) für den Eintritt von Wasser verantwortlich (Bild 5).





Bild 1 Bild 2



Bild 3



Bild 4

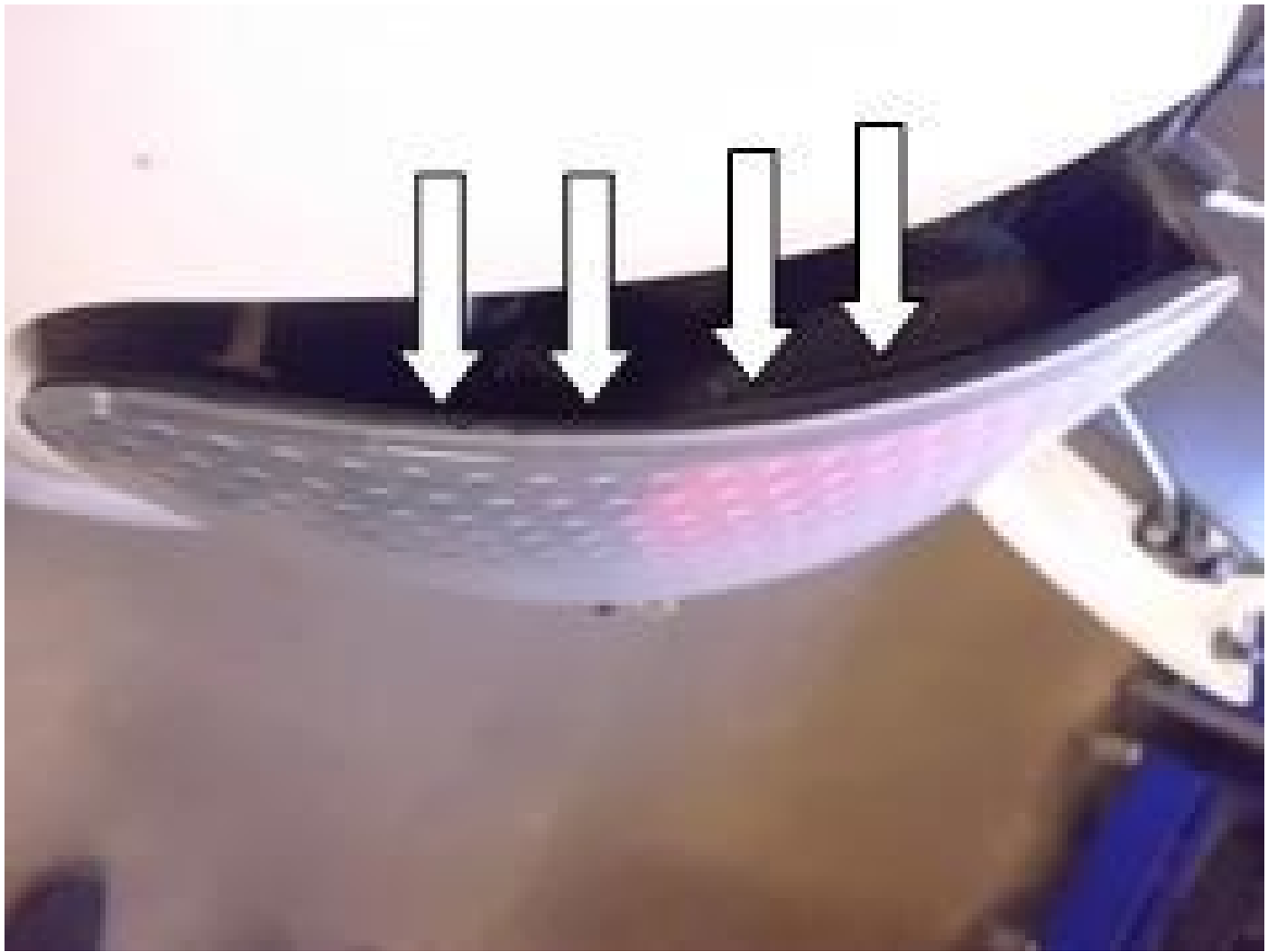


Bild 5