



## KRÓTKA INFORMACJA

HELLA VALUEFIT

R2100, S3000 i S5000

- Uniwersalne reflektory robocze LED do oświetlania dużych powierzchni
- 3 wersje o różnej wydajności świetlnej do 5000 lumenów
- Trwała obudowa z ciśnieniowego odlewu aluminiowego
- Kompaktowy rozmiar do uniwersalnych zastosowań
- Światło pozycyjne białe (ECE-R148) lub żółte

### CECHY PRODUKTU

Seria reflektorów roboczych HELLA ValueFit to mocne i wszechstronne oświetlenie spełniające wymagania różnych środowisk pracy. Wydajność świetlna i atrakcyjny wygląd zostały połączone w kompaktowych reflektorach roboczych LED. Reflektory robocze zapewniają ekstremalnie mocne oświetlenie o strumieniu świetlnym 2100 lumenów (R2100), 3000 lumenów (S3000) i 5000 lumenów (S5000).

Klosz jest wykonany ze specjalnego tworzywa sztucznego, obudowa z lekkiego, ale wytrzymałego aluminium, a wspornik z odpornej na korozję stali nierdzewnej, co zapewnia długą trwałość. Dzięki stopniom ochrony IP 6K7 i IP 6K9 oraz homologacji ECE-R10 ten reflektor roboczy spełnia standardy przemysłowe i nadaje się doskonale do trudnych warunków.

Wersja 2.0 łączy modernizację oświetlenia pojazdu z możliwością personalizacji jego wyglądu. Te reflektory robocze mają dodatkową funkcję światła pozycyjnego, do wyboru w kolorze białym lub żółtym. Białe światło pozycyjne posiada homologację zgodnie z normą

ECE-R148 i może być używane w ruchu drogowym. Żółte światło pozycyjne może być używane tylko w zastosowaniach terenowych i stanowi mocny akcent.

Różne opcje montażu i wiązka kablowa o długości 300 mm z 4-pinowym złączem DT, która jest uzupełniona o dodatkową wiązkę przejściową o długości 500 mm z wolnym końcem, ułatwiają instalację wersji 2.0. Model S3000 z żółtym kloszem został stworzony z myślą o szczególnie niekorzystnych warunkach pracy i zapewnia optymalną widoczność w śniegu, kurzu i mgle.

Produkty HELLA VALUEFIT są bezpieczne i niezawodne oraz umożliwiają ekonomiczne przejście na bezobsługową technologię LED.

# SZCZEGÓŁY TECHNICZNE

## HELLA VALUEFIT R2100 I R2100 2.0

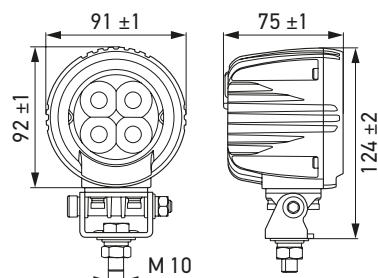


### Dane techniczne

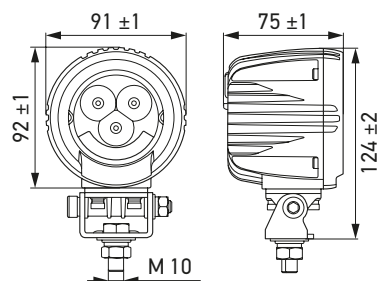
Wersja	R2100	R2100 2.0
Zakres napięcia roboczego	Układ wielonapięciowy (12–48 V)	Układ wielonapięciowy (12–30 V)
Napięcie znamionowe	12 V i 24 V	
Pobór prądu	1,80 A (12 V) 0,88 A (24 V)	2,40 A (12 V) 1,16 A (24 V)
Pobór mocy	21 W	29 W
Strumień świetlny	2 100 lm	
Źródło światła	LED	
Temperatura barwowa	6000 K	
Materiał	Obudowa: Aluminium Klosz: PC Pałąk mocujący: Stal nierdzewna	
Zakres temperatur	-40°C do +65°C	
Stopień ochrony	IP 6K7, IP 6K9	
Sprawdzone	ECE-R10	ECE-R10, ECE-R148, ECE-R86 (białe światło pozycyjne)
Mocowanie	Pozycja stojąca lub wisząca	Pozycja stojąca
Podłączenie	Wtyczka DEUTSCH DT, kabel 800 mm	Wiązka kablowa 300 mm z 4-pinową wtyczką DEUTSCH DT z kablem 500 mm

### Rysunek z wymiarami

HELLA VALUEFIT R2100



HELLA VALUEFIT R2100 2.0



Do użytku w ruchu drogowym reflektor roboczy z białym światłem pozycyjnym musi być zamontowany bez nachylenia (0°).

Maks. Wysokość montażu: 400 – 2.500 mm

#### Uwaga:

Światło pozycyjne ŻÓŁTE nie posiada homologacji ECE: lokalne przepisy mogą ograniczać stosowanie wyłącznie do użytku terenowego. (Patrz instrukcja montażu).

## PRZEGLĄD PRODUKTÓW

Zdjęcie produktu	Wersja	Funkcja światła	Numer katalogowy	Opak.*
	HELLA VALUEFIT R2100	Oświetlenie bliskiego zasięgu	160 357 109-101	1
	HELLA VALUEFIT R2100 2.0	Oświetlenie bliskiego zasięgu Światło pozycyjne: Białe lub żółte	160 357 109-111	1

\* opakowanie

# SZCZEGÓŁY TECHNICZNE

## HELLA VALUEFIT S3000 I S3000 2.0

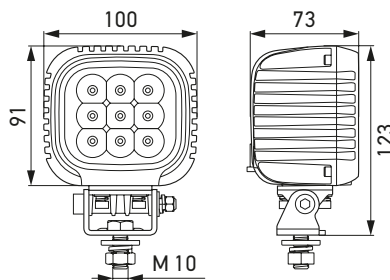


### Dane techniczne

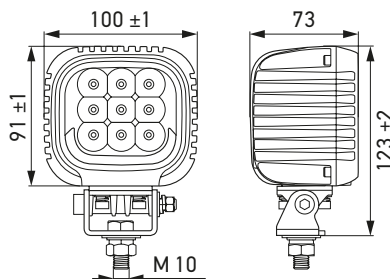
Wersja	S3000	S3000 2.0
Zakres napięcia roboczego	Układ wielonapięciowy (10–52 V)	Układ wielonapięciowy (12–30 V)
Napięcie znamionowe	12 V i 24 V	
Pobór prądu	2,6 A (12 V) 1,3 A (24 V)	2,9 A (12 V) 1,6 A (24 V)
Źródło światła	LED	
Temperatura barwowa	6.000 K (białe) 1.800 K (żółte)	6000 K
Materiał	Obudowa: Aluminium Klosz: PC Pałąk mocujący: Stal nierdzewna	
Zakres temperatur	-40°C do +65°C	
Stopień ochrony	IP 6K7, IP 6K9	
Sprawdzone	ECE-R10	ECE-R10, ECE-R148, ECE-R86 (białe światło pozycyjne)
Mocowanie	Pozycja stojąca lub wisząca	Pozycja stojąca
Podłączenie	Wtyczka DEUTSCH DT, kabel 800 mm	Wiązka kablowa 300 mm z 4-pinową wtyczką DEUTSCH DT z kablem 500 mm

### Rysunek z wymiarami

HELLA VALUEFIT S3000



HELLA VALUEFIT S3000 2.0



Do użytku w ruchu drogowym reflektor roboczy z białym światłem pozycyjnym musi być zamontowany bez nachylenia (0°).

Maks. Wysokość montażu: 400–2.500 mm

#### Uwaga:

Światło pozycyjne ŻÓŁTE nie posiada homologacji ECE: lokalne przepisy mogą ograniczać stosowanie wyłącznie do użytku terenowego. (Patrz instrukcja montażu).

## PRZEGLĄD PRODUKTÓW

Zdjęcie produktu	Wersja	Funkcja światła	Strumień świetlny	Pobór mocy	Numer katalogowy	Opak.*
		Oświetlenie bliskiego zasięgu	3.000 lm	31 W	1GA 357 109-002	1
	HELLA VALUEFIT S3000	Oświetlenie dalekiego zasięgu	3.400 lm	31 W	1GA 357 109-012	1
		Oświetlenie bliskiego zasięgu (żółte)	2.200 lm	25 W	1GA 357 109-022	1
	HELLA VALUEFIT S3000 2.0	Oświetlenie bliskiego zasięgu Światło pozycyjne: Białe lub żółte	3.000 lm	38 W	1GA 357 109-031	1
		Oświetlenie dalekiego zasięgu Światło pozycyjne: Białe lub żółte	3.000 lm	38 W	1GA 357 109-041	1

\* opakowanie

# SZCZEGÓŁY TECHNICZNE

## HELLA VALUEFIT S5000 I S5000 2.0

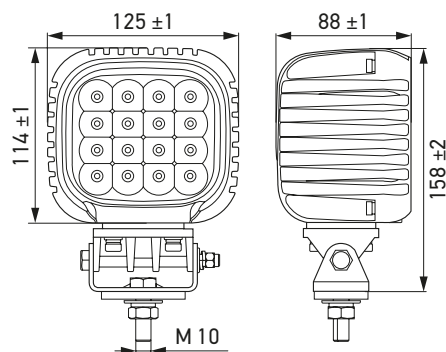


Dane techniczne		
Wersja	S5000	S5000 2.0
Zakres napięcia roboczego	Układ wielonapięciowy (12–48 V)	Układ wielonapięciowy (12–30 V)
Napięcie znamionowe	12 V i 24 V	
Pobór prądu	3,90 A (12 V) 2,00 A (24 V)	5,5 A (12 V) 2,80 A (24 V)
Pobór mocy	47 W	66 W
Strumień świetlny	5.000 lm	
Źródło światła	LED	
Temperatura barwowa	6000 K	
Materiał	Obudowa: Aluminium Klosz: PC Pałąk mocujący: Stal nierdzewna	
Zakres temperatur	-40°C do +65°C	
Stopień ochrony	IP 6K7, IP 6K9	
Sprawdzone	ECE-R10	ECE-R10, ECE-R148, ECE-R86 (białe światło pozycyjne)
Mocowanie	Pozycja stojąca lub wisząca	Pozycja stojąca
Podłączenie	Wtyczka DEUTSCH DT, kabel 800 mm	Wiązka kablowa 300 mm z 4-pinową wtyczką DEUTSCH DT z kablem 500 mm

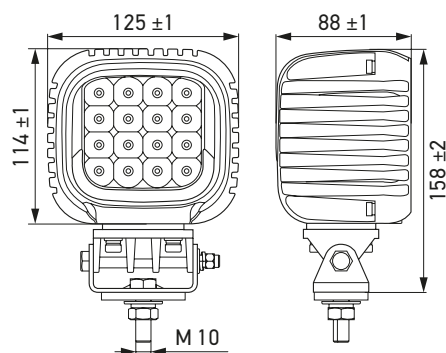


### Rysunek z wymiarami

HELLA VALUEFIT S5000



HELLA VALUEFIT S5000 2.0



Do użytku w ruchu drogowym reflektor roboczy z białym światłem pozycyjnym musi być zamontowany bez nachylenia (0°).

Maks. Wysokość montażu: 400–2.500 mm

#### Uwaga:

Światło pozycyjne ŻÓLTE nie posiada homologacji ECE: lokalne przepisy mogą ograniczać stosowanie wyłącznie do użytku terenowego. (Patrz instrukcja montażu).

## PRZEGLĄD PRODUKTÓW

Zdjęcie produktu	Wersja	Funkcja światła	Numer katalogowy	Opak.*
	HELLA VALUEFIT S5000	Oświetlenie bliskiego zasięgu	1GA 357 109-201	1
	HELLA VALUEFIT S5000 2.0	Oświetlenie dalekiego zasięgu	1GA 357 109-211	1
	HELLA VALUEFIT S5000 2.0	Oświetlenie bliskiego zasięgu Światło pozycyjne: Białe lub żółte	1GA 357 109-221	1
	HELLA VALUEFIT S5000 2.0	Oświetlenie dalekiego zasięgu Światło pozycyjne: Białe lub żółte	1GA 357 109-231	1

\* opakowanie

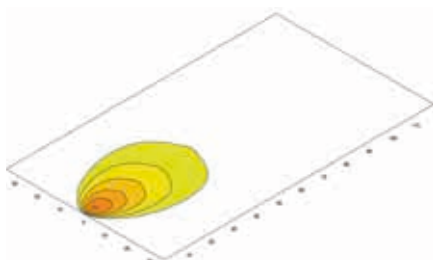
# ROZKŁADY ŚWIATŁA

R2100

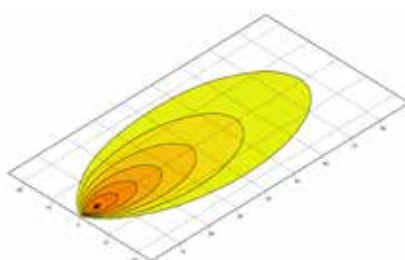
S3000

S5000

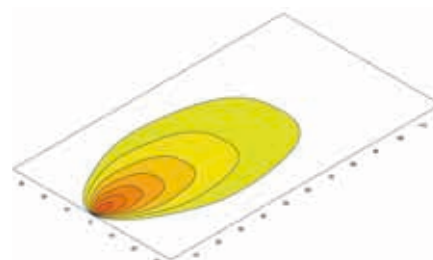
## Oświetlenie bliskiego zasięgu



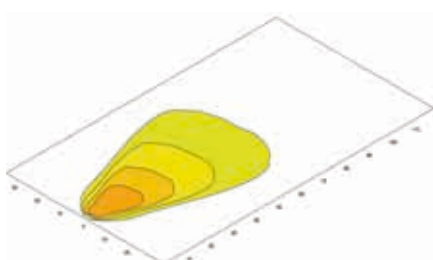
1G0 357 109-101



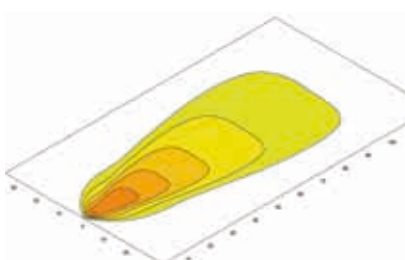
1GA 357 109-002



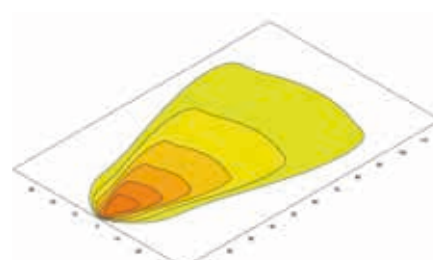
1GA 357 109-201



1G0 357 109-111

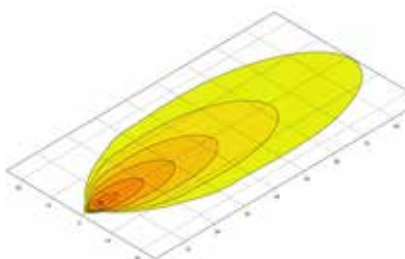


1GA 357 109-031

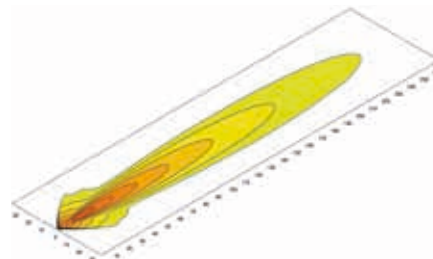


1GA 357 109-221

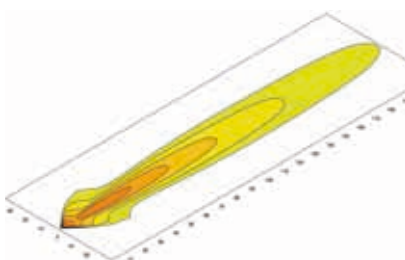
## Oświetlenie dalekiego zasięgu



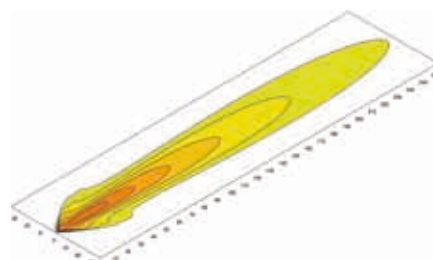
1GA 357 109-012



1GA 357 109-211



1GA 357 109-041



1GA 357 109-231



# PRZEGLĄD PRODUKTÓW

Zdjęcie produktu	Wersja	Funkcja światła	Strumień świetlny	Pobór mocy	Numer katalogowy	Opak.*
	HELLA VALUEFIT R2100	Oświetlenie bliskiego zasięgu	2 100 lm	21 W	<b>1G0 357 109-101</b>	1
	HELLA VALUEFIT R2100 2.0	Oświetlenie bliskiego zasięgu Światło pozycyjne: Białe lub żółte	2 100 lm	29 W	<b>1G0 357 109-111</b>	1
		Oświetlenie bliskiego zasięgu	3.000 lm	31 W	<b>1GA 357 109-002</b>	1
	HELLA VALUEFIT S3000	Oświetlenie dalekiego zasięgu	3.400 lm	31 W	<b>1GA 357 109-012</b>	1
		Oświetlenie bliskiego zasięgu (żółte)	2.200 lm	25 W	<b>1GA 357 109-022</b>	1
	HELLA VALUEFIT S3000 2.0	Oświetlenie bliskiego zasięgu Światło pozycyjne: Białe lub żółte	3.000 lm	38 W	<b>1GA 357 109-031</b>	1
		Oświetlenie dalekiego zasięgu Światło pozycyjne: Białe lub żółte	3.000 lm	38 W	<b>1GA 357 109-041</b>	1
	HELLA VALUEFIT S5000	Oświetlenie bliskiego zasięgu	5.000 lm	47 W	<b>1GA 357 109-201</b>	1
		Oświetlenie dalekiego zasięgu	5.000 lm	47 W	<b>1GA 357 109-211</b>	1
	HELLA VALUEFIT S5000 2.0	Oświetlenie bliskiego zasięgu Światło pozycyjne: Białe lub żółte	5.000 lm	66 W	<b>1GA 357 109-221</b>	1
		Oświetlenie dalekiego zasięgu Światło pozycyjne: Białe lub żółte	5.000 lm	66 W	<b>1GA 357 109-231</b>	1

\* opakowanie