



INFORMACIÓN DE PRODUCTO

Sensor de luz y de lluvia

- Cuarta generación de sensores de lluvia HELLA, establecidos en el mercado desde hace años
- Cinco funciones en un solo producto: Medición de la lluvia, de la luz, del sol, de la humedad y ajuste de la intensidad lumínica del HUD (Head-Up-Display) o pantalla de visualización frontal
- Diseño optimizado, forma especialmente compacta

CARACTERÍSTICAS DEL PRODUCTO

Este nuevo sensor ofrece al usuario cinco funciones en un solo producto:

Sensor de lluvia

El sensor de lluvia detecta los distintos tipos de lluvia dentro del rango de acción del sensor y regula los limpiaparabrisas delanteros. Por ello, el conductor ya no necesita intervenir manualmente.

Sensor de luz

En su función como sensor de luz regula el apagado y encendido de la luz de cruce dependiendo de la claridad existente y de las situaciones especiales, p.ej. en túneles.

Head-Up-Display (HUD) o pantalla de visualización frontal

Si se emplea para la pantalla de visualización frontal, el sensor capta la claridad del campo más inmediato delante del vehículo y regula la intensidad lumínica de la pantalla dependiendo de la claridad del momento.

Sensor solar

Como sensor solar mide la irradiación del sol, contribuyendo así a regular el aire acondicionado.

Medición de la humedad

La medición de la humedad sirve para regular la unidad de control de la climatización del habitáculo del vehículo, como p.ej. la ventilación automática del parabrisas.

INTERFAZ / DESCRIPCIÓN DE LA FUNCIÓN

1 Muelle

2 Óptica permeable a los rayos infrarrojos para detectar la lluvia, el sol y los túneles

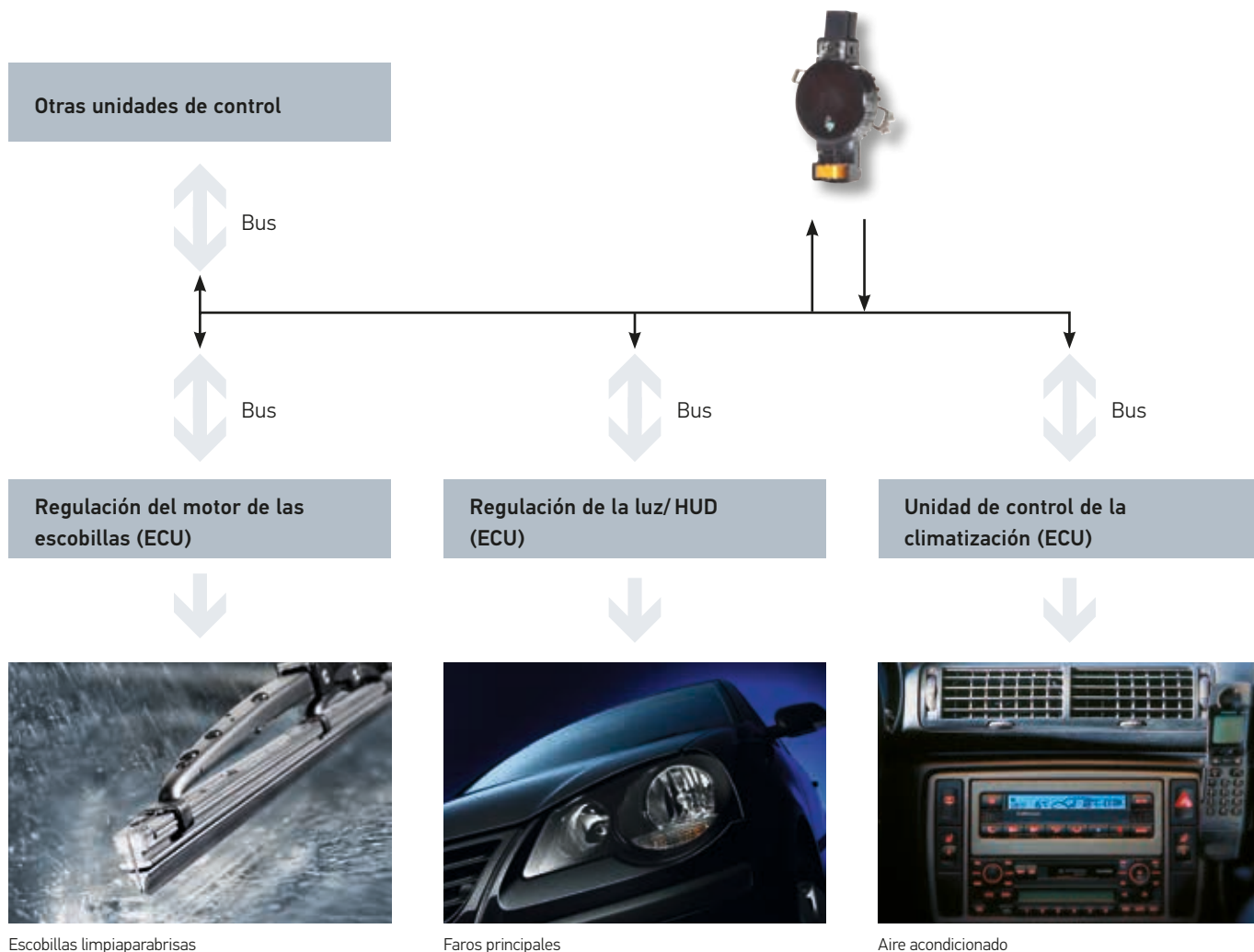
3 Conector

4 Óptica transparente para detectar la luz exterior

5 Sensor de humedad



El siguiente esquema representa una de las posibilidades de comunicación del sensor a través de una interfaz LIN con otros componentes del sistema del vehículo. De esta manera, el sensor se conecta por medio de una unidad de control subordinada y recibe la tensión que necesita. Así, el sensor suministra información al sistema, aunque no tiene capacidad de actuar sobre el propio sistema.



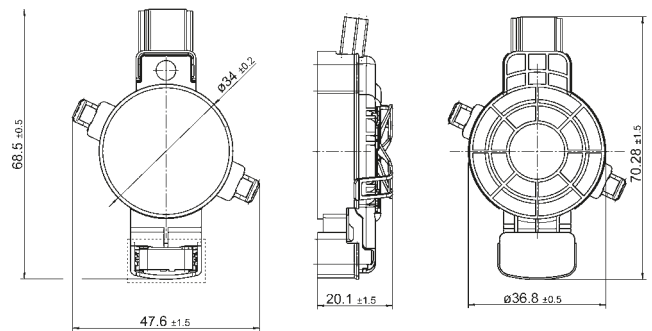
INFORMACIÓN TÉCNICA

Datos técnicos

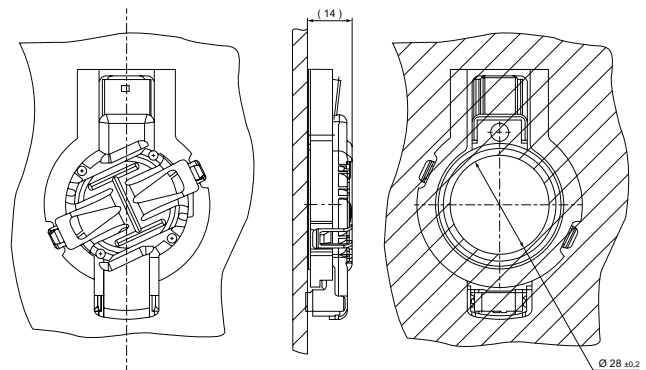
Temperatura de servicio	de -40° a +85°C
Temperatura de almacenamiento	de -40° a +100°C
Tipo de protección	IP 50
Tipo de protección (en el campo de los sensores antivaho)	IP 20
Tensión de servicio	9 – 16 V
Sobretensión	24 V
Consumo corriente nominal	< 50 mA
Interfaz de comunicación	LIN 2.0
Peso	< 17 g
Base de enchufe ¹⁾	114 18063-18, codificación D
Requisitos del parabrisas	
Rango espectral del servicio	400 – 1.050 nm
Transmisión permitida del parabrisas	20 – 80 % (a 950 nm)
Grosor permitido del cristal	4 – 6 mm
Inclinación permitida del cristal	22° – 32°
Radio permitido en la zona del sensor	R => 1.400 mm
Diámetro del rango de acción	28 +/- 0,2 mm

¹⁾ Este accesorio no se incluye en el suministro.
Puede adquirirse en TE Connectivity.

Plano de medidas



Representación del montaje en el parabrisas



EJEMPLO DE APLICACIÓN



VISIÓN GENERAL DEL PROGRAMA

Nº Artículo	Fabricante	Aplicación	Indicado para vehículos	Observaciones del artículo
6PW 011 014-811	OPEL / VAUXHALL	ADAM	Nº de chasis a partir de H6000001	Sin restricciones
		CORSA E, CORSA E Van, CORSA Mk IV, CORSAVAN Mk IV €	Nº de chasis desde H4000001 hasta H4999999 Nº de chasis desde H6000001 hasta H6999999	
6PW 011 271-711	BMW	2 Active Tourer (F45), 2 Gran Tourer (F46), 5 (G30), 5 Touring (G31), X1 (F48)	Equipamiento del vehículo: para vehículos sin climatización automática, fabricados a partir de 03/2017	S4NBA = no; no indicado para climatización automática de 4 zonas
	MINI	X5 (F15, F85), X6 (F16, F86)	Equipamiento del vehículo: para vehículos sin climatización automática, fabricados a partir de 03/2017	S534A = no; no indicado para aire acondicionado automático S610A = no; no indicado para modelo con pantalla de visualización frontal HUD
6PW 011 790-711	BMW	2 Active Tourer (F45), 2 Gran Tourer (F46), X1 (F48)	Equipamiento del vehículo: para vehículos con climatización automática fabricados hasta 11/2016	S534A = sí; para aire acondicionado automático S610A = no; no indicado para modelo con pantalla de visualización frontal HUD
		i3 (I01), i8 (I12), X5 (F15, F85), X6 (F16, F86)	-	
6PW 012 008-701	FORD	GALAXY	Tipo de equipamiento: con limpiaparabrisas automático, con sensor de humedad, fabricados a partir de 05/2015	Sin restricciones
		MONDEO V Sedán	Fabricados a partir de 10/2014	
		MONDEO V coupé, MONDEO V Turnier	-	
	RANGER (TKE)	Equipamiento del vehículo: para vehículos sin asistente de cambio de carril fabricados a partir de 09/2015		
FORD USA	S-MAX	Tipo de equipamiento: con limpiaparabrisas automático, con sensor de humedad, fabricados a partir de 05/2015		
		MUSTANG Coupe; MUSTANG Convertible	Equipamiento del vehículo: para vehículos sin asistente de cambio de carril fabricados a partir de 04/2015	
6PW 012 751-701	BMW	5 Gran Turismo (F07), 5 (F10), 5 Touring (F11), 6 Cabriolet (F12), 6 Coupe (F13), 6 Gran Coupe (F06), 7 (F01, F02, F03, F04)	Cristal: para pantalla de visualización frontal HUD a partir de 07/2012	S610A = sí; para modelo con pantalla de visualización frontal HUD
		X3 (F25)	Cristal: para pantalla de visualización frontal HUD a partir de 04/2012	
	X4 (F26)	Cristal: para pantalla de visualización frontal HUD		
ROLLS ROYCE	GHOST (RR4)	Fabricados a partir de 07/2012		
		WRAITH (RR5), DAWN (RR6)	-	
6PW 012 752-701	BMW	5 Gran Turismo (F07), 5 (F10), 5 Touring (F11), 6 Cabriolet (F12), 6 Coupe (F13), 6 Gran Coupe (F06), 7 (F01, F02, F03, F04), X3 (F25)	Fabricados a partir de 07/2012	S610A = no; no indicado para pantalla de visualización frontal HUD
		X4 (F26)	-	
6PW 011 810-701	BMW	1 (F20), 1 (F21), 2 Coupe (F22, F87), 2 Cabriolet (F23), 2 Active Tourer (F45), 2 Gran Tourer (F46), 3 (F30, F80), 3 Kombi (F31), 3 Gran Turismo (F34), 4 Coupe (F32, F82), 4 Cabriolet (F33, F83), 4 Gran Coupe (F36), i3 (I01)	Fabricados hasta 11/2017, para vehículos sin sensor de lluvia	S521A = no; sin función de sensor de lluvia S610A = no; no indicado para modelos con pantalla de visualización frontal HUD S534A = no; no indicado para aire acondicionado automático

Soporte del sensor de luz y lluvia

bajo pedido	Para fijar con cinta adhesiva 3M, plástico
9XD 420 747-502	Para fijar con pegamento líquido PURO, plástico
9XD 420 747-007	Para fijar con cinta adhesiva 3M, metal sinterizado
bajo pedido	Para fijar con pegamento líquido PURO, metal sinterizado