



JUMBO LED

## KURZ-INFO

### Jumbo LED-Fernscheinwerfer



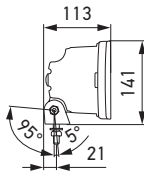
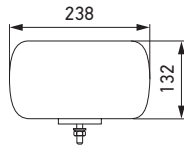
## PRODUKTMERKMALE

### Jumbo LED - 100 % LED-Technologie:

- Zusatzfernscheinwerfer mit hochmoderner Optik und eindrucksvollem LED-Lichtbild für individuellen Style
- Die EdgeLight-Technologie intensiviert die charakteristische Kontur des markanten LED-Positionslichtes.
- Verzögerungsfreies Lichtsignal für aufmerksamkeitsstarke Lichthupenfunktion
- Schlagfestes Gehäuse aus hochwertigem Thermoplast
- Stabiler Befestigungshalter aus verzinktem Stahlblech mit großem Verstellbereich
- Nach Automotive-Standard qualifizierte Elektronik-Bauteile
- Multivoltage: Geeignet für 12 V und 24 V Nennspannung
- Fernlicht mit Referenzzahl 25 mit Positionslicht
- ECE-typgeprüft (ECE-R149 Fernlicht, ECE-R148 Positionslicht, ECE-R10)
- Gewicht 980 g (deutlich geringeres Gewicht als Aluminium-Druckgussgehäuse in vergleichbarer Größe)
- Besonders energieeffizient und kraftstoffsparend:
  - Leistungsaufnahme bei 12 V: Positionslicht 1,3 W und Fernlicht 8 W
  - Leistungsaufnahme bei 24 V: Positionslicht 2,7 W und Fernlicht 8 W

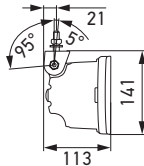
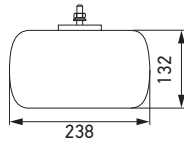
Der Jumbo LED ist auch als Version ohne Positionslicht verfügbar.

# PROGRAMMÜBERSICHT



Befestigung: Stehend  
Empfohlener Neigungswinkel: -5° bis -95°

- LED-Fernscheinwerfer wahlweise mit oder ohne LED-Positionslicht
- Betriebsspannungsbereich: Multivolt (9 – 32 V)
- Nennspannung: 12 V und 24 V
- Schutzart: IP X9K, IP 6K7
- Geprüft: ECE-R10, ECE-R149 (Fernlicht), ECE-R148 (Positionslicht)
- Schutz: Verpolungsschutz, Überspannungsschutz
- Anschluss: 800 mm Kabel (mit offenen Enden)

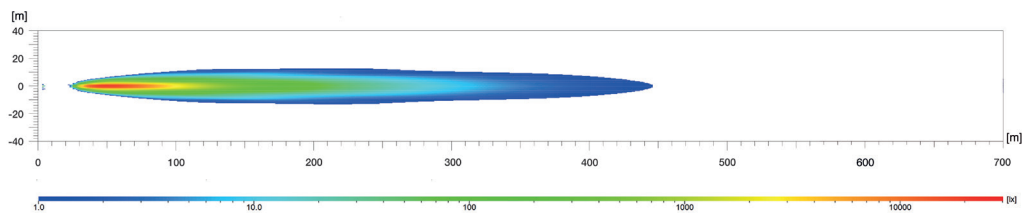


Befestigung: Hängend  
Empfohlener Neigungswinkel: -5° bis -95°

Beschreibung	Artikelnummer
<b>Mit LED-Positionslicht</b>	
Fernscheinwerfer Jumbo LED, stehend (ECE Ref. 25)	<b>1FE 016 773-001</b>
Fernscheinwerfer Jumbo LED, hängend (ECE Ref. 25)	<b>1FE 016 773-011</b>
<b>Ohne LED-Positionslicht</b>	
Fernscheinwerfer Jumbo LED, stehend (ECE Ref. 25)	<b>1FE 016 773-101</b>
Fernscheinwerfer Jumbo LED, hängend (ECE Ref. 25)	<b>1FE 016 773-111</b>

## LICHTVERTEILUNG

Jumbo LED, Referenzzahl 25



Die Lichtverteilung zeigt 2 Scheinwerfer in Funktion.

### Lux ist die Einheit der Beleuchtungsstärke.

Sie gibt den Lichtstrom an, der von der Lichtquelle auf eine bestimmte Fläche trifft. Beispielsweise sollte ein Büroarbeitsplatz mit mindestens 500 Lux beleuchtet sein und bei 1 Lux kann das menschliche Auge noch ohne Probleme eine Zeitung lesen. Die Werte unter der Lux-Leiste zeigen an, wo die entsprechende Beleuchtungsstärke in den Lichtverteilungsdiagrammen erreicht wird.

### Ref. 25:

Die Referenzzahl (Ref.) ist ein Wert, der sich auf Fernscheinwerfer bezieht. Laut ECE-Regelung darf diese Referenzzahl die Obergrenze von 100 pro Fahrzeug nicht überschreiten. Gezählt werden hier die beiden Werte des serienmäßigen Fernlichts (linker und rechter Hauptscheinwerfer) zuzüglich der Werte weiterer montierter Fernscheinwerfer. Der Wert ist auf der Streuscheibe zugelassener Scheinwerfer eingetragen.

[www.hella.com/eliver](http://www.hella.com/eliver)



Erleben Sie Licht.

Zusatzscheinwerfer von HELLA. Für jeden Einsatz das richtige Licht. Testen Sie jetzt online!

[www.hella.com/upc](http://www.hella.com/upc)

[www.hella.com/truck](http://www.hella.com/truck)

[www.hella.com/offroad](http://www.hella.com/offroad)

[www.hella.com/eliver](http://www.hella.com/eliver)