



KRÓTKA INFORMACJA

HELLA VALUEFIT 450 LED

- Reflektor świateł drogowych LED z diodowym światłem pozycyjnym
- Wysoka moc światła w kompaktowej konstrukcji
- Nowoczesna konstrukcja reflektora

Obudowa z ciśnieniowego odlewu aluminiowego

Światło pozycyjne LED

Radiatory

Nowoczesny odbłyśnik fasetowy

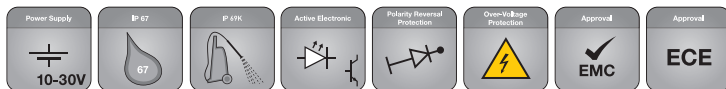
Stabilny wspornik montażowy ze stali nierdzewnej



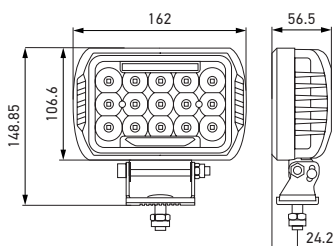
CECHY PRODUKTU

- Reflektor świateł drogowych LED ze światłem pozycyjnym LED w postaci listwy świetlnej
- Do łatwego przejścia z wersji halogenowej na technologię LED
- Reflektor świateł drogowych LED jest tak skonstruowany, że dzięki kompaktowym wymiarom może być instalowany w ciasnych miejscach
- Wytrzymała obudowa z odlewu aluminiowego jest wyposażona w żebra chłodzące do odprowadzania ciepła z diod LED dużej mocy
- 15 diod LED, dających mocne światło, oraz odbłyśnik fasetowy zapewniają jednorodne oświetlenie
- Wytrzymały wspornik montażowy ze stali nierdzewnej dla optymalnego mocowania odpornego na wibracje
- Łatwa regulacja kąta nachylenia
- Montaż stojący lub podwieszany
- Uniwersalne zastosowanie dla 4x4, SUV-ów, pickupów i wielu innych
- Układ wielonapięciowy: 10 – 30 V
- Stopień ochrony: IP 67
- Homologacja ECE: ECE-R10 i ECE-R112
- CISPR25 klasa 4

PRZEGLĄD PRODUKTÓW



- HELLA VALUEFIT 450 LED, układ wielonapięciowy 12 / 24 V, 75 W
- Dodatkowy reflektor świateł drogowych LED
- Wraz z uchwytem mocującym

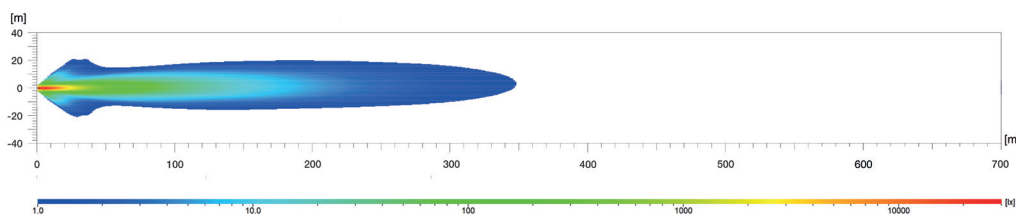


Opis	Numer katalogowy
Pojedynczy reflektor z kablem przyłączeniowym 1 000 mm i 3-pinowym złączem DEUTSCH DT	
Reflektor świateł drogowych LED, pojedynczy (liczba ref. ECE 12,5)	1FE 358 154-031
Reflektor z kablem przyłączeniowym i czarną osłoną chroniącą przed kamieniami*	
Reflektor świateł drogowych LED, pojedynczy (liczba ref. ECE 12,5), z kablem przyłączeniowym 500 mm	1FE 358 154-041
Zestaw: 2 reflektory, kabel przyłączeniowy 800 mm z 3-pinowym złączem DEUTSCH DT, przekaźnikiem, wyłącznikiem	1FE 358 154-051
Wyposażenie dodatkowe (tylko do jazdy terenowej)	
Gelbe Steinschlagkappe, einzeln*	1F8 358 154-061

* Stosowanie zaślepek w ruchu drogowym podlega lokalnym przepisom. Niektóre kraje wymagają używania zaślepek, ale w innych nie jest to dozwolone. Przed ich zastosowaniem na drodze publicznej należy zasięgnąć informacji we właściwej instytucji.

ROZSYŁ ŚWIATŁA

HELLA VALUEFIT 450 LED o liczbie referencyjnej 12,5



Na rozkładzie światła pokazano włączone 2 reflektory.

Luks jest jednostką natężenia światła.

Określa ona strumień świetlny padający na określoną powierzchnię ze źródła światła. Miejsce pracy biurowej powinno być na przykład oświetlone światłem o natężeniu co najmniej 500 luksów, a przy oświetleniu o natężeniu 1 luksa człowiek może jeszcze bez problemu rozpoznawać litery w gazecie. Wartości pod osią luksów informują, w których punktach wykresów rozkładu światła osiągnięte jest odpowiednie natężenie oświetlenia.

Ref. 12,5:

Liczba referencyjna (ref.) jest wartością, która odnosi się do reflektorów świateł drogowych. Zgodnie z regulaminem ECE liczba referencyjna nie może przekroczyć maksymalnej wartości 100 na pojazd. Do wartości tej zalicza się obie wartości fabrycznych świateł drogowych (lewy i prawy reflektor główny) oraz wartości dodatkowych zamontowanych reflektorów świateł drogowych. Wartość ta jest podana na szybko rozpraszającej homologowanego reflektora.

www.hella.com/eliver



Poznaj światła.

Reflektory dodatkowe HELLA. Odpowiednie światło dla każdego pojazdu. Przetestuj teraz online!

www.hella.com/upc

www.hella.com/truck

www.hella.com/offroad

www.hella.com/eliver