



## KURZ-INFO

### LED Lightbars – LBX Serie

- Innovative Lichtbalken in neuester LED-Technologie
- Bei niedriger Anbauposition besonders großflächige Ausleuchtung
- Alternative zu herkömmlichen Arbeitsscheinwerfern

## PRODUKTMERKMALE

Die neue Lichtbalken-Serie umfasst vier Arbeitsscheinwerfer im länglichen Design in unterschiedlichen Längen und Lichtstärken. Kühlrippen auf der Rückseite des Aluminiumgehäuses sorgen für die nötige Wärmeabfuhr der Hochleistungs-LEDs.

Die innovative Linsentechnologie der LBX Lightbars erzeugt eine homogene Ausleuchtung sowohl für die Nahfeld- als auch für die weitreichende Ausleuchtung. Die Lichtstärke beginnt beim LBX 220 LED mit 1.000 Lumen und reicht bis zum leistungsstarken LBX 720 LED mit einer effektiven Lichtleistung von 5.500 Lumen. Für eine optimale Ausleuchtung empfiehlt sich eine niedrige Anbauhöhe zwischen 0,50 und 1,50 Metern. Dadurch wird das Licht großflächig und gleichmäßig in den Arbeitsbereich verteilt und sorgt für eine deutliche Verbesserung der Arbeitsverhältnisse bei Nacht.

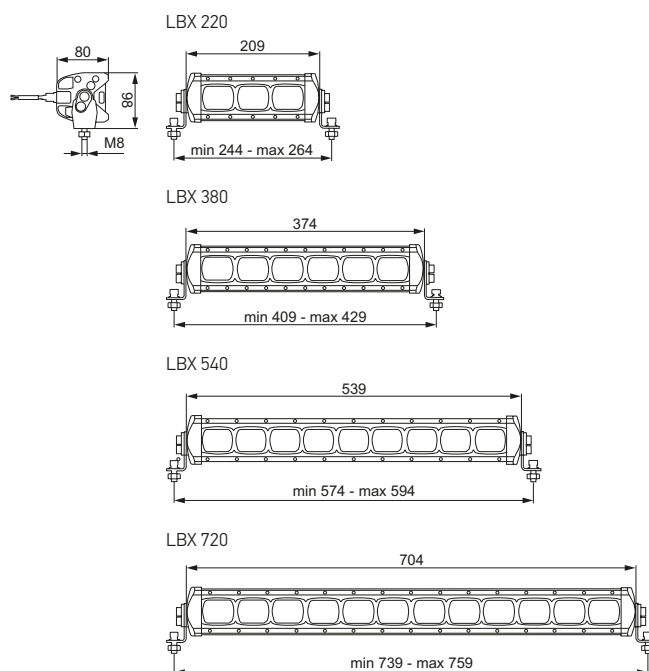
Die längeren Varianten LBX 540 und LBX 720 bieten die Kombination aus breitstrahlenden Linsen für den Nahfeldbereich und eng strahlenden Linsen in der Mitte für die weitreichende Ausleuchtung. Die perfekte Kombination für eine großflächige Ausleuchtung vor dem Fahrzeug.

# TECHNISCHE DETAILS

## Technische Daten

Betriebsspannung/ Nennspannung	9 – 33 Volt
Farbtemperatur	6.500 Kelvin
Gehäuse	Aluminium
Befestigung	Stehend und hängend
Anschluss	DEUTSCH-Stecker
Schutzart	IP 67
Typprüfung	☉, ECE-R10
Zubehör	inkl. 2.000 mm Adapterleitung
Empfohlene Anbauhöhe	0,50 – 1,50 m

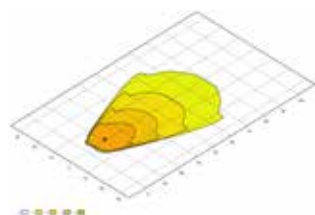
## Maßskizze



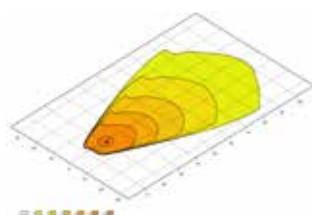
# PROGRAMMÜBERSICHT

	1GE 360 000-002 LBX 220 LED	1GJ 360 001-002 LBX 380 LED	1GJ 360 002-002 LBX 540 LED	1GJ 360 003-002 LBX 720 LED
Nahfeldausleuchtung	X	X	-	-
Weitreichende Ausleuchtung	-	-	X	X
Leistungsaufnahme	22 W	44 W	66 W	88 W
Lichtleistung (gemessen)	1.000 lm	2.000 lm	3.500 lm	5.500 lm
Bügelweite	244 – 264 mm	409 – 429 mm	574 – 594 mm	739 – 759 mm
Gewicht	1.400 g	2.240 g	3.090 g	3.930 g
Weitere Eigenschaften	Kombinations-Ausleuchtung			

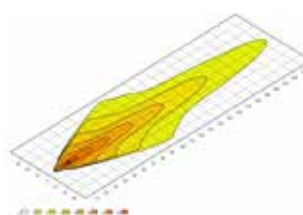
# LICHTVERTEILUNG



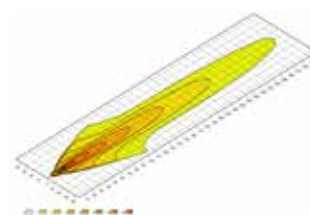
LBX 220



LBX 380



LBX 540



LBX 720