



## KURZ-INFO

### M133 LED

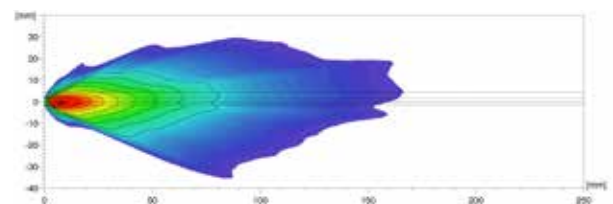
- LED-Hauptscheinwerfer für einfachen Umstieg von Halogen auf LED
- Abblend-, Fern- und Positionslicht in einem Scheinwerfer
- Als Einbau- und Anbauversion erhältlich

## PRODUKTMERKMALE

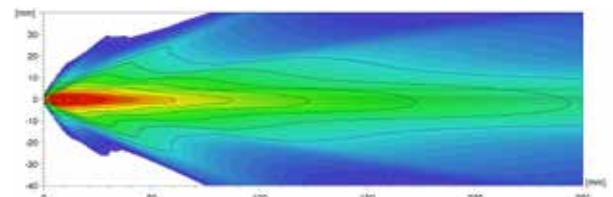
Der M133 LED-Hauptscheinwerfer von HELLA ermöglicht einen einfachen Umstieg von Halogen auf LED-Technologie. Als Kombinationsscheinwerfer aus Abblend- und Fernlicht bietet er den Vorteil, dass Abblend- und Fernlicht in einem Gehäuse vereint sind. Außerdem ist der Scheinwerfer wahlweise mit oder ohne Positionslicht und als Einbau- oder Anbauversion verfügbar.

Das robuste Aluminiumgehäuse schützt die Scheinwerfer optimal und zuverlässig vor Schlägen und Vibrationen und hält somit den rauen Bedingungen wie beispielsweise in der Land- und Baumaschinen Branche stand.

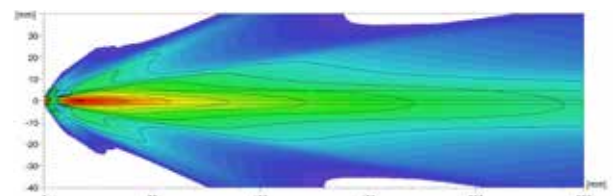
## AUSLEUCHTUNG



Abblendlicht: Simultaneous, Independent



Fernlicht: Simultaneous



Fernlicht: Independent



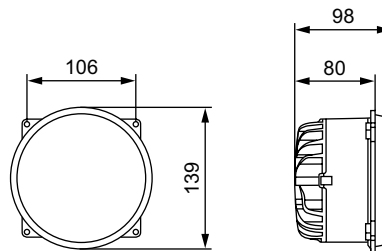
# TECHNISCHE DETAILS

## Technische Daten

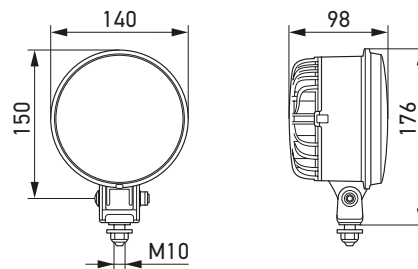
Betriebsspannung / Nennspannung	12 V
Lichtquellentyp	LED
Leistungsaufnahme	Fernlicht: 13 W Abblendlicht: 13 W Simultanschaltung: 26 W Positionslicht: 1,5 W
Farbtemperatur	6.000 K
Schutzart	IP 6K9K, IP 6K7
Typprüfung	ECE, FMVSS108
Gehäuse	Kühlkörper: Aluminiumdruckguss Trägergehäuse: Glasfaserverstärkter Kunststoff
Schutz	Überheizungs- und Verpolungsschutz
Befestigung	Anbau oder Einbau
Anschluss	DEUTSCH-Stecker
Material	Lichtscheibe: Glas Reflektor: PC
Steckerbelegung	PIN1 = P0 PIN2 = A PIN3 = Masse PIN4 = F (Bei Version ohne Positionslicht ist PIN1 leer)
Abmessungen	Ø 140 mm
Hergestellt in	Österreich
Gewicht	Einbau: ~ 860 g Anbau: ~ 1.055 g

## Maßskizze

Einbauversion



Anbauversion



# PROGRAMMÜBERSICHT

1S3 996 362-...	-001	-011	-101	-111	-201	-211	-301	-311
Mit Positionslicht	x	x			x	x		
Ohne Positionslicht			x	x			x	x
Independent*		x		x		x		x
Simultaneous*	x		x		x		x	
Anbau					x	x	x	x
Einbau	x	x	x	x				
ECE-R113.02 Klasse D	x	x	x	x	x	x	x	x
FMVSS108 2012 § 10.17	x		x		x		x	
ECE-R10-05	x	x	x	x	x	x	x	x
ECE-R7.02	x	x			x	x		
SAE J222	x	x			x	x		

\* Simultaneous: Fernlicht nur in Kombination mit Abblendlicht schaltbar. Abblendlicht auch alleine schaltbar. Positionslicht kann jederzeit dazu geschaltet werden.

\* Independent: Abblendlicht und Fernlicht nur getrennt voneinander schaltbar. Positionslicht kann jederzeit dazu geschaltet werden.

Geeignet für Fahrzeugklassen: L (Motorisierte Fahrzeuge mit weniger als 4 Rädern), T (Land- und forstwirtschaftliche Fahrzeuge).