



Catalogo prodotti

Febbraio 2024

UN BUON AMICO AVRÀ SEMPRE LA RISPOSTA CHE STAI CERCANDO



DAI UN'OCCHIATA AL NOSTRO
DATABASE DI CONOSCENZE TECNICHE
PER AVERE RISPOSTE CRISTALLINE.

www.hella.com/techworld



Indice

DIAGNOSI AUTO E VEICOLI COMMERCIALI LEGGERI 4

Strumenti di diagnosi mega macs 5
mega macs X 5

Accessori opzionali mega macs X 6

mega macs ONE 10
mega macs PC 11

Licenze e servizi per strumenti di diagnosi 12

Misurazione delle basse pressioni 13
LPD-Kit 13

Accessori diagnosi 14

DIAGNOSI MOTO 16

Strumenti di diagnosi mega macs 17
mega macs X Bike 17
mega macs PC Bike 18

Adattatori e kit per le moto 19

Accessori diagnosi moto 20

SOLUZIONI PER IL SERVICE DI HELLA GUTMANN 22

Servizi Digitali 23
HGS DATA 23

Remote Services 24
macsRemote Services 24

CALIBRAZIONE DEI SISTEMI ADAS 26

Calibrazione della telecamera anteriore e dei sensori 27
CSC-Tool Digital (2023) 27
CSC-Tool SE 28
CSC-Tool Mobile 29

Calibrazione telecamera di retromarcia e telecamera a 360° 30

Calibrazione sensori radar 33

Calibrazione dei sensori laser 34

Allineamento delle ruote 35

Pannelli di calibrazione per telecamere 36

Accessori opzionali CSC-Tool 37

REGOLAZIONE DELLA LUCE 40

Centrafari 41

Sistemi a guide livellabili 43

GESTIONE DELLA BATTERIA 44

Caricabatteria BPC 45
BPC 120 (12V, 120A) 45
BPC 50 (12V, 50A) 46
BPC 8 (12V, 8A) 47
BPC Mini 47

Soluzioni flessibili per ogni esigenza

Soluzioni di diagnosi Hella Gutmann

Benvenuti nella famiglia mega macs. Una comunicazione affidabile con tutti i sistemi importanti del veicolo e una interpretazione rapidissima di tutti i dati e codici guasti – questo è quello che conta oggi.

Approfittate della migliore soluzione della moderna tecnologia di diagnosi di oggi.

Strumenti di diagnosi mega macs

mega macs X



A VOI LA PIENA LIBERTÀ DI SCELTA

In funzione della tecnologia automobilistica cambia anche la comunicazione con i veicoli. Per questo, Hella Gutmann ha completamente ripensato il mondo di dati e di diagnosi e ha sviluppato mega macs X: il traduttore all-in-one. Come gli automobilisti, anche le officine devono avere la possibilità di poter decidere individualmente di quali funzioni e tipi di dati hanno bisogno per la diagnosi multimarca. Il nuovo mega macs X si adegua dall'oggi al domani alle vostre esigenze. È solo una questione di configurazione del mega macs X.

Codice art. 8PD 015 265-871

Una panoramica di tutte le prestazioni dei **pacchetti di licenza** proposti trovate sulla **pagina 9**

TUTTI I VANTAGGI

- Massima sicurezza di investimento e flessibilità grazie al hardware per tutte le esigenze
- Dispositivo di visualizzazione e controllo (PC, tablet, ecc) indipendente dal hardware e software di mega macs X
- Supporto protocolli DoIP e CAN FD
- Base di ricarica a induzione
- Luce a LED sul cavo OBD
- Alimentazione a 12V e 24V
- Modulo di misurazione per alte tensioni (vedi pagine seguenti)

FORNITURA STANDARD

- mega macs X
- Base di ricarica
- Alimentatore
- Cavo di rete
- Cavo USB
- Guida di avvio rapido

MEGA MACS X	
Processore	<ul style="list-style-type: none"> • Processore Dual ARM 1,2 GHz • RAM 2 GB DDR3 • EMMC 32 GB
Interfacce	<ul style="list-style-type: none"> • USB-C • DC-In • Ethernet
Tensione di alimentazione	12V – 24VDC
Temperatura ambiente operativo	Da 0 a 45 °C
Temperatura area di stoccaggio	Da -10 a +50 °C
Peso	1420 g
Dimensioni	210 × 193 × 80 mm (alt × larg × prof)
Requisiti richiesti al dispositivo di visualizzazione esterno	<ul style="list-style-type: none"> • Diagonale schermo 25,4 cm (10 pollici) • Risoluzione dello schermo almeno 1024 × 768 pixel • Wi-Fi secondo IEEE 802.11 n • Browser Google Chrome almeno versione 81

SUPPORTO DI RICARICA MEGA MACS X	
Procedura di ricarica senza contatto	Trasmissione di energia elettrica attraverso induzione elettromagnetica a seconda dello standard Hella Gutmann (non sistema Qi)
Tensione di alimentazione	15VDC
Temperatura ambiente operativo	Da 0 a 45 °C
Temperatura area di stoccaggio	Da -10 a +50 °C
Peso	590 g
Dimensioni	164 × 164 × 37 mm (alt × larg × prof)

SOFTWARE MEGA MACS X
SDI-Modulo X¹ (modulo software per licenza X ¹) Codice art. 8PY 015 267-591
SDI-Modulo X² (modulo software per licenza X ²) Codice art. 8PY 015 267-601
SDI-Modulo X³ (modulo software per licenza X ³) Codice art. 8PY 015 267-611
SDI-Modulo X⁴ (modulo software per licenza X ⁴) Codice art. 8PY 015 267-621
SDI-Modulo X-Bike (modulo software per licenza X-Bike) Codice art. 8PY 015 267-851

LICENZE MEGA MACS X
Licenza X¹ (per mega macs X con SDI-Modulo X ¹) Codice art. 8PY 015 268-561
Licenza X² (per mega macs X con SDI-Modulo X ²) Codice art. 8PY 015 268-571
Licenza X³ (per mega macs X con SDI-Modulo X ³) Codice art. 8PY 015 268-581
Licenza X⁴ (per mega macs X con SDI-Modulo X ⁴) Codice art. 8PY 015 268-591
Licenza X-Bike (per mega macs X con SDI-Modulo X-Bike) Codice art. 8PY 015 267-861
Licenza X-Bike Add-on (licenza Add-on per l'intervento su automobili) Codice art. 8PY 015 267-841

Accessori opzionali mega macs X

Modulo di misurazione MT-HV

Utilizzabile anche per E-bike



QUEL TOCCO IN PIÙ DI COMFORT – MODULO BLUETOOTH® PER TUTTE LE MISURAZIONI DI ALTA E BASSA TENSIONE

Il modulo di misurazione MT-HV del mega macs X è stato concepito specialmente per i lavori su veicoli elettrici e ibridi. È equipaggiato di una tecnologia di misurazione alta tensione integrata e di uno spazio modulo che permette l'inserimento dei moduli di misurazione MT 56 e MT 77 già conosciuti per la misurazione delle basse tensioni. Grazie a questa tecnica ingegnosa, il MT-HV si trasforma in un modulo di misurazione senza fili per la misurazione delle alte e basse tensioni, una soluzione che diventa particolarmente interessante se il modulo di misurazione del mega macs 56 o del mega macs 77 è già disponibile in officina. In opzione, il modulo MT-HV e il modulo MT 77 è anche disponibile come set.

CARATTERISTICHE PRINCIPALI *

- Multimetro
- Oscilloscopio a due canali
- Misurazioni guidate
- Misurazioni della pressione
- Misurazioni alta tensione
- Misurazioni guidate alta tensione
- Misurazioni alta tensione fino a 1000V
- Misurazioni della resistenza di isolamento con tensione di prova regolabile
- Misurazione della compensazione di potenza su componenti alta tensione
- Misurazione della resistenza (connettore di servizio alta tensione)



	MT-HV BASIC *	MT-HV PLUS *	MT-HV PRO *
Codice art.	8PZ 015 266-191	8PZ 015 266-231	8PZ 015 266-271
Dettagli di fornitura	<ul style="list-style-type: none"> • Modulo di misurazione MT-HV 	<ul style="list-style-type: none"> • Modulo di misurazione MT-HV • Cavi di misurazione alta tensione nero/rosso 	<ul style="list-style-type: none"> • Modulo di misurazione MT-HV • Cavi di misurazione alta tensione nero/rosso • Cavo di misurazione nero/blu e cavo di misurazione nero/rosso • Modulo di misurazione MT-77 per bassa tensione • Kit di controllo con punte di prova e pinze a coccodrillo

* L'entità delle prestazioni dipende dal tipo di modulo MT-HV, dal software e dalla licenza acquistata. I moduli software e le licenze possono variare da paese a paese

Modulo di misurazione MT-USB



MISURAZIONI PROFESSIONALI CON IL MODULO USB ESTERNO

Se il mega macs X è collegato via cavo USB al modulo di misurazione MT-USB (disponibile in opzione), sulla superficie SDI del dispositivo di visualizzazione e di controllo appare automaticamente la voce di menu «Tecnica di misurazione». Questo fa del vostro strumento di diagnosi (dalla licenza X³) un pratico multimetro a due canali che permette la misurazione di tensione (fino a 60 volt), di corrente e di resistenza. Tutte le impostazioni avvengono comodamente attraverso il dispositivo di controllo.

Codice art. 8PZ 015 266-001

CARATTERISTICHE PRINCIPALI

- La soluzione ideale per principianti
- L'alternativa per tutti quelli che non dispongono ancora di un modulo di misurazione

DETTAGLI DI FORNITURA

- 1 x MT-USB
- 1 x Cavo di misurazione nero/blu
- 1 x Cavo di misurazione nero/rosso
- 1 x Kit di controllo con punte di prova e pinze a coccodrillo

MODULO DI MISURAZIONE MT-HV	
Tensione di alimentazione	12 – 32 V
Potenza assorbita	Tipo 10 W
Consumo di corrente	1 A
Temperatura ambiente	Raccomandato: Da 10 a 35 °C temperatura ambiente operativo: Da 0 a 45 °C
Resistente all'umidità?	No
Funzionamento continuo	Sì
Peso	1700 g
Dimensioni	300 × 360 × 80 mm (alt × larg × prof)
Codice IP	IP20
Protezione da sovraccarico	1 kV max.
Canali di misurazione	1 (a isolamento galvanico)
Unità di misurazione del modulo MT-HV	<ul style="list-style-type: none"> Misurazione dell'alta tensione fino a 1 kV Misurazione del collegamento equipotenziale Misurazione della resistenza di isolamento Misurazione della resistenza (connettore di servizio alta tensione)
Interfacce	<ul style="list-style-type: none"> USB-C Bluetooth®

CAVO DI MISURAZIONE DELL'ALTA TENSIONE	
Rosso	<ul style="list-style-type: none"> Lunghezza: 1500 mm Impugnatura ergonomica con tasto di funzione Con cavo di prova 4 mm (spina di sicurezza) per adattatori di prova specifici per costruttore Con punta di misurazione inseribile
Nero	<ul style="list-style-type: none"> Lunghezza: 1500 mm Impugnatura ergonomica Con cavo di prova 4 mm (spina di sicurezza) per adattatori di prova specifici per costruttore Con punta di misurazione inseribile

MT 77	
Tensione di alimentazione	5 VDC (via interfaccia modulo)
Potenza assorbita	Max. 10 W
Consumo di corrente	Max. 2 A
Temperatura ambiente	Raccomandato: Da 10 a 35 °C Temperatura ambiente operativo: Da 0 a 45 °C
Resistente all'umidità?	No
Funzionamento continuo	Sì
Peso	270 g circa
Dimensioni	43 × 110 × 136 mm (alt × larg × prof)
Codice IP	IP20
Larghezza di banda	10 MHz max.
Frequenza di scansione	64 MSa/s
Capacità di memoria	64 kB
Risoluzione di ampiezza	14 Bit
Canali di misurazione	2 (a isolamento galvanico)
Unità di misurazione	<ul style="list-style-type: none"> Tensione max. 200 V Corrente (pinza amperometrica esterna*) Resistenza Pressione (LPD-Kit esterno*)

MODULO DI MISURAZIONE MT-USB	
Tensione di alimentazione	5 V (via USB)
Potenza assorbita	Max. 2,5 W
Consumo di corrente	Max. 500 mA, in media 300 mA
Temperatura ambiente	Raccomandato: Da 10 a 35 °C temperatura ambiente operativo: Da 0 a 40 °C
Resistente all'umidità?	No
Funzionamento continuo	Sì
Peso	490 g circa
Dimensioni	38 × 102 × 130 mm (alt × larg × prof)
Codice IP	IP20
Larghezza di banda	Max. 100 kHz
Frequenza di scansione	1 MSa/s
Risoluzione di ampiezza	12 Bit
Canali di misurazione	2
Unità di misurazione	<ul style="list-style-type: none"> Tensione max. 60 V Corrente (con pinza amperometrica) Resistenza
Interfacce	USB-C

* Accessori opzionali necessari

Hella Gutmann-Tablet SE



AVVIO RAPIDO SEMPLICE CON IL TABLET HELLA GUTMANN SINCRONIZZATO

L'avvio della diagnosi diventa particolarmente facile con il pacchetto completo composto da mega macs X e tablet Hella Gutmann SE. Il tablet Android non è solo resistente all'acqua e alla polvere (IP65), ma anche alle cadute fino a un'altezza di 1,5 m, il che lo rende estremamente robusto e perfetto per l'utilizzo in officina. Grazie alla maniglia da polso ergonomica, il tablet risulta estremamente maneggevole e può essere utilizzato in modo sicuro e stabile con una sola mano. Le app preinstallate per mega macs X, Hella Academy e Team Viewer garantiscono un avvio senza intoppi.

Codice art. 8PZ 015 266-501

TABLET HELLA GUTMANN	
Software	Android 11
Temperatura operativa	Da -20 a +50 °C
Processore	Qualcomm Adreno 512 GPU
Memoria di lavoro/ memoria dati	<ul style="list-style-type: none"> • 4 GB LPDDR4 RAM • 64 GB eMMC 5.1
Display	Facilmente leggibile all'aperto, display IPS da 10,1" con risoluzione WUXGA (1.920 x 1.200 pixel) e superficie antiriflesso
Audio	<ul style="list-style-type: none"> • Altoparlanti mono fino a 94 dB • Microfono interno con cancellazione del rumore
NFC	<ul style="list-style-type: none"> • ISO/IEC 14443 (Typ A, Typ B) • FeliCa • ISO/IEC 15693
Sensori	<ul style="list-style-type: none"> • Sensore di luce ambientale • Bussola digitale • Giroscopio e sensore di accelerazione
Fotocamera frontale	5 MP
Fotocamera posteriore	8 MP con autofocus e flash LED
Interfacce	<ul style="list-style-type: none"> • 1 x USB 3.0 tipo C (OTG, BC1.2) • 1 x USB 2.0 tipo A (solo host) • 1 Scheda di memoria Micro SD/SDXC • 1 x Auricolare • 1 x Ingresso alimentazione • 1 Replicatore di porte
Interfacce radio	<ul style="list-style-type: none"> • IEEE802.11 a/b/g/n/ac/d/h/i/r/k/v/w w MIMO: supporta frequenze da 2,4 GHz e 5 GHz • Bluetooth® versione 5.0 Classe 1
Capacità della batteria	Batteria Dual Slim (2x3,200 mAh type; 3,100 mAh min.)
Durata della batteria	Fino a 9 ore
Dimensioni	272 x 196 x 16,4 mm (L x P x A)
Peso	885 g

STAZIONE DI RICARICA TABLET HELLA GUTMANN SE	
Tensione di alimentazione	<ul style="list-style-type: none"> • Input min. 14,7V max. 28V, 4 A • Output min. 14,5V max. 16,8V, 4 A
Temperatura ambiente operativo	Da 0 a 40 °C
Temperatura area di stoccaggio	Da -10 a +60 °C
Interfacce	1 x DC-IN

Utilizzabile anche per
mega macs X Bike

Moduli software e licenze del mega macs X

MODULI SOFTWARE			
Modulo SDI X ¹	Modulo SDI X ²	Modulo SDI X ³	Modulo SDI X ⁴
LICENZE *			
Licenza X ¹	Licenza X ²	Licenza X ³	Licenza X ⁴
FUNZIONI			
<ul style="list-style-type: none"> • Leggere/cancellare i codici errore (senza interrogazione complessiva) • Tecnologia DoiP 	<ul style="list-style-type: none"> • Leggere/cancellare i codici errore • Tecnologia DoiP • Reset Service • Regolazioni di base • Parametri • Codifiche • Test attuatori • Funzioni di test • Proposte di soluzioni online basate sui codici di errore • Cyber Security Management • Lettura automatica del chilometraggio • Diagnosi Batteria Alta Tensione Basic 	<ul style="list-style-type: none"> • Leggere/cancellare i codici errore • Tecnologia DoiP • Reset Service • Regolazioni di base • Parametri • Codifiche • Test attuatori • Funzioni di test • Proposte di soluzioni online basate sui codici di errore • Cyber Security Management • Lettura automatica del chilometraggio • Diagnosi Batteria Alta Tensione Basic 	<ul style="list-style-type: none"> • Leggere/cancellare i codici errore • Tecnologia DoiP • Reset Service • Regolazioni di base • Parametri • Codifiche • Test attuatori • Funzioni di test • Proposte di soluzioni online basate sui codici di errore • Cyber Security Management • Lettura automatica del chilometraggio • Diagnosi Batteria Alta Tensione Basic
TECNICA DI MISURAZIONE**			
		<ul style="list-style-type: none"> • Multimetro 	<ul style="list-style-type: none"> • Multimetro • Oscilloscopio a due canali • Misurazioni guidate • Misurazioni della pressione • Misurazioni guidate alta tensione
		<ul style="list-style-type: none"> • Tecnica di misurazione necessaria (minimo): MT-HV con MT-56 o MT-USB 	<ul style="list-style-type: none"> • Tecnica di misurazione necessaria (minimo): MT-HV con MT-77
DATI			
	<ul style="list-style-type: none"> • HGS Data 	<ul style="list-style-type: none"> • HGS Data • Azioni di richiamo • Valori di prova componente • Ubicazione del componente • Dati cinghia di distribuzione • Schemi elettrici • Filtro aria abitacolo • Fusibili/relè • Tempario • Schede di manutenzione 	<ul style="list-style-type: none"> • HGS Data • Azioni di richiamo • Valori di prova componente • Ubicazione del componente • Dati cinghia di distribuzione • Schemi elettrici • Filtro aria abitacolo • Fusibili/relè • Tempario • Schede di manutenzione • PIN Data • Informazioni Service • Azioni del costruttore • Gestione batteria • Istruzioni di riparazione • Informazioni diesel • Schemi elettrici interattivi • Soluzioni sulla base dei sintomi • ADAS & LIGHTING • E-Mobility
SERVIZI			
			<ul style="list-style-type: none"> • Call Flat (call center tecnico)
NUOVE FUNZIONI E TIPI DI DATI			
	<ul style="list-style-type: none"> • Diagnosi Automatizzata (AD) • Diagnosi Batteria Alta Tensione PRO • OBFCM (OnBoard Fuel Consumption Monitoring)*** 	<ul style="list-style-type: none"> • Diagnosi Automatizzata (AD) • Diagnosi Batteria Alta Tensione PRO • OBFCM (OnBoard Fuel Consumption Monitoring)*** 	<ul style="list-style-type: none"> • Diagnosi Automatizzata (AD) • Diagnosi Batteria Alta Tensione PRO • OBFCM (OnBoard Fuel Consumption Monitoring)***

I moduli software e le licenze possono variare da paese a paese. Per la diagnosi delle moto metteremo a disposizione due varianti: la variante X-Bike è la soluzione adatta per officine che si occupano esclusivamente delle due ruote. Per le officine che vogliono amplificare la variante per le auto c'è l'opzione di acquistare la licenza Bike-X Add-on.

* modulo software specifico indispensabile

** accessorio specifico indispensabile

*** Monitoraggio del Consumo di Carburante

mega macs ONE



LA SOLUZIONE DI DIAGNOSI POLIVALENTE SU ANDROID

mega macs ONE, la nuova piattaforma di diagnosi basata su Android di Hella Gutmann, è il frutto dell'esperienza di decine di anni. Grazie alla sua interfaccia utente intuitiva, chiara e di facile utilizzo, l'utente acquisisce rapidamente un risultato affidabile sullo stato del veicolo in questione. Oltre alle funzioni di diagnosi di base interamente integrate offerte dalla famiglia mega macs, mega macs ONE supporta una funzione supplementare preziosa: la ricerca specifica del veicolo per paese (come, ad es. attraverso il codice del costruttore/codice VDS in Germania, attraverso la targa di immatricolazione in Scandinavia, attraverso l'omologazione del tipo in Svizzera o il Type Mine in Francia), come pure la possibilità di identificare il veicolo in base al VIN.

Codice art. 8PD 015 265-101

Software di base mega macs ONE
Codice art. 8PY 010 609-341

TUTTI I VANTAGGI

- Senza necessità di connessione al driver HGS
- Risultati di diagnosi via mail in formato pdf
- Identificazione rapida e sicura del veicolo
- Ricerca veicolo specifico per paese
- Visualizzazione dell'ubicazione dell'interfaccia OBD nel veicolo
- Compatibile a partire da Android 6.0
- Comunicazione (Internet, Bluetooth®) via tablet
- Download semplice via Google Play Store
- Gestione semplice degli aggiornamenti
- Compatibile su tablet con uno schermo di almeno 7 pollici
- Visualizzazione adattiva (modalità orizzontale o verticale)
- Visualizzazione simultanea fino a 16 parametri

DETTAGLI DI FORNITURA

- mega macs ONE VCI
- Imballaggio
- Nastro portachiavi
- Guida di avvio rapido

DATI GENERALI

Banda di frequenza	2,4 GHz
Velocità di trasmissione	Max. 3 Mbit/s
Portata all'interno	3 – 10 m
Portata all'esterno	Max. 50 m
Dimensioni	110 × 50 × 26 mm (lung × larg × alt)
Interfacce	• Micro-USB • Bluetooth®

REQUISITI DI SISTEMA

Minimo	Android 6.0
Hardware	• 1,5 GB RAM • WXGA (1280 × 800) • Capacità di memoria disponibile 1 GB • Bluetooth® Class 1 • Bluetooth® 2.1 DER
Diagonale schermo tablet	• 7 Pollici (minimo) • 8 Pollici o più (raccomandato)

mega macs PC



TRASFORMATE IL VOSTRO PC IN UNO STRUMENTO DI DIAGNOSI PERFORMANTE

Il nuovo software di diagnosi mega macs PC mette a disposizione delle officine il massimo di prestazioni ad un prezzo contenuto – senza dover investire in un secondo strumento di diagnosi. Basta potenziare il vostro PC in officina*!

Le lettura e la cancellazione dei codici errore, la visualizzazione grafica dei parametri, il test attuatori, regolazioni di base, codifiche, il reset del servizio di manutenzione e la memorizzazione automatica dei dati del veicolo sono solo alcune delle funzioni del software mega macs PC. In abbinamento alla licenza Repair Plus Light, le funzioni del mega macs PC si estendono offrendo accesso ad una banca dati tecnici particolarmente ricca e a delle informazioni tecniche preziose. Questo vi permette di disporre, direttamente sul portatile, tablet o sul PC in officina, di informazioni utili relative all'ubicazione dei componenti, dati di ispezione, dati della cinghia di distribuzione, dati tecnici, schemi elettrici, fusibili, valori di prova componenti, tempario, dati gas di scarico, azioni di richiamo e molto altro.

Pacchetto hardware
Codice art. 8PD 010 601-931

Software di base
Codice art. 8PY 010 600-911

CARATTERISTICHE PRINCIPALI

- Lettura e cancellazione dei codici errore di tutte le centraline
- Visualizzazione grafica dei parametri (fino a 8 parametri) con relativa spiegazione
- Test attuatori
- Reset service di tutti i sistemi
- Codifica e regolazione di base di tutti i sistemi
- Comunicazione wireless
- Identificazione rapida e sicura tramite VIN
- Dati tecnici e diagnosi – tutto in un'unica soluzione
- Integrazione dei schemi elettrici, scatole fusibili/relè, tempario, cinghia di distribuzione ecc.**
- Aggiornamenti periodici**
- E tanto altro

REQUISITI DI SISTEMA

Minimo	Microsoft Windows 7
Hardware	<ul style="list-style-type: none"> • 512 MB RAM • 2 GB Memoria hard disk • USB 2.0 Interface

HELLA GUTMANN VCI PC

Dimensioni	115,5 × 47,5 × 24 mm (lung × larg × alt)
Interfacce	<ul style="list-style-type: none"> • Bluetooth® Classic, Classe 1 • USB 2.0 Hi-Speed, Type C • CARB
Portata all'interno	3 – 10 m
Portata all'esterno	Fino a massimo 50 m
Velocità di trasferimento dati	Max. 3 Mbit/s
Banda di frequenza	2400 – 2483,5 MHz (Bluetooth®)
Alimentazione OBD	8 – 32 V DC
Amperaggio OBD	Max. 350 mA
Alimentazione USB	5 V DC
Amperaggio USB	Max. 500 mA
Peso	100 g
Classe di protezione	IP40
Intensità di campo	11 dBm
Temperatura ambiente operativo	Da 0 a 45°C

SOFTWARE

Interfaccia grafica utente
Guida a menù intuitiva
Vasta gamma di dati per più di 40 marche di veicoli
Funzione di stampa

* Solo su sistemi/strumenti basati su windows (tranne RT)

** Disponibile con una licenza che include HGS DATA

Licenze e servizi per strumenti di diagnosi

ABBONAMENTI ANNUALI PER MEGA MACS PC/42 SE/56/77

CODICE ARTICOLO D'ORDINE	DESCRIZIONE ARTICOLO
8PY 010 600-161	Solo aggiornamento SW (attivabile su mega macs PC/42SE/56/77)
8PY 010 600-201	Aggiornamento sw + banca dati con 2 accessi online (attivabile solo su mega macs PC/42SE/56)
8PY 010 600-131	Aggiornamento sw + banca dati con 2 accessi online + assistenza tecnica (attivabile solo su mega macs PC/42SE/56)
8PY 010 600-141	Aggiornamento sw + assistenza tecnica (attivabile su mega macs PC/42SE/56/77)

ABBONAMENTI PER 2° STRUMENTO

CODICE ARTICOLO D'ORDINE	DESCRIZIONE ARTICOLO
8PY 010 600-891	2° Strumento – solo aggiornamento sw (attivabile su mega macs PC/42SE/56/77)
8PY 010 600-681	Per 2° strumento: aggiornamento SW + banca dati con 2 accessi online (attivabile solo su mega macs PC/42SE/56)
8PY 010 600-671	Per 2° strumento: aggiornamento SW + banca dati con 2 accessi online + assistenza tecnica (attivabile solo su mega macs PC/42SE/56)

ABBONAMENTI ANNUALI MEGA MACS ONE

CODICE ARTICOLO D'ORDINE	DESCRIZIONE ARTICOLO
8PY 010 609-331	Solo per mega macs ONE: aggiornamento SW
8PY 015 267-361	Solo per mega macs ONE: aggiornamento SW + banca dati con 2 accessi online
8PY 015 267-481	Solo per mega macs ONE: aggiornamento SW + assistenza tecnica
8PY 015 267-341	Solo per mega macs ONE: aggiornamento SW + banca dati con 2 accessi online + assistenza tecnica

ABBONAMENTI PER 2° STRUMENTO MEGA MACS ONE

CODICE ARTICOLO D'ORDINE	DESCRIZIONE ARTICOLO
8PY 015 267-331	Solo per mega macs ONE (2° strumento): aggiornamento SW
8PY 015 267-371	Solo per mega macs ONE (2° strumento): aggiornamento SW + banca dati con 2 accessi online
8PY 015 267-511	Solo per mega macs ONE (2° strumento): aggiornamento SW + assistenza tecnica
8PY 015 267-351	Solo per mega macs ONE (2° strumento): aggiornamento SW + banca dati con 2 accessi online + assistenza tecnica

SOLO PER MEGA MACS 77

CODICE ARTICOLO D'ORDINE	DESCRIZIONE ARTICOLO
8PY 010 614-721	Solo per mega macs 77: aggiornamento SW + banca dati specifica e 2 accessi online
8PY 010 614-701	Solo per mega macs 77: aggiornamento SW + banca dati specifica e 2 accessi online + assistenza tecnica
8PY 015 267-441	Licenza E-Mobility per mega macs 77
8PY 010 614-981	Licenza ADAS/Lighting per mega macs 77

ABBONAMENTI PER 2° STRUMENTO

CODICE ARTICOLO D'ORDINE	DESCRIZIONE ARTICOLO
8PY 010 614-741	Solo per mega macs 77 (2° strumento): aggiornamento SW + banca dati specifica e 2 accessi online
8PY 010 614-711	Solo per mega macs 77 (2° strumento): aggiornamento SW + banca dati specifica e 2 accessi online + assistenza tecnica

SOLO PER MEGA MACS 56

CODICE ARTICOLO D'ORDINE	DESCRIZIONE ARTICOLO
8PY 010 600-751	Solo per mega macs 56: aggiornamento SW + banca dati specifica e 2 accessi online
8PY 010 600-711	Solo per mega macs 56: aggiornamento SW + banca dati specifica e 2 accessi online + assistenza tecnica
8PY 015 267-451	Licenza E-Mobility per mega macs 56
8PY 010 614-991	Licenza ADAS/Lighting per mega macs 56

ABBONAMENTI PER 2° STRUMENTO MEGA MACS 56

CODICE ARTICOLO D'ORDINE	DESCRIZIONE ARTICOLO
8PY 010 600-761	Solo per mega macs 56 (2° strumento): aggiornamento SW + banca dati specifica e 2 accessi online
8PY 010 600-721	Solo per mega macs 56 (2° strumento): aggiornamento SW + banca dati specifica e 2 accessi online+ assistenza tecnica

ABBONAMENTI ANNUALI

CODICE ARTICOLO D'ORDINE	DESCRIZIONE ARTICOLO
8PY 010 600-151	HGS DATA con 2 accessi online
8PY 010 600-031	Pacchetto 30 chiamate hotline tecnica (a consumo senza limiti di tempo)
8PY 010 600-041	Pacchetto 50 chiamate hotline tecnica (a consumo senza limiti di tempo)
8PY 010 600-241	Aggiornamento SW Solo Moto
8PY 015 745-801	Update Plus – SEG V: Tutti gli aggiornamenti (max. 4 all'anno) per SEG V

Misurazione delle basse pressioni

LPD-Kit



LA SOLUZIONE «ALL IN ONE» PER LE MISURE DELLE BASSE PRESSIONI

Spesso l'errore si nasconde nei dettagli. Con il LPD-Kit (Low Pressure Diagnostic Kit) di Hella Gutmann Solutions, d'ora in poi avrete a disposizione uno strumento per realizzare in modo veloce ed efficace i test di pressione. Grazie a questo aiuto prezioso, anche le più piccole differenze presenti nel sistema sono localizzabili in un batter d'occhio. Il tutto ovviamente al top della qualità, come tutti i prodotti Hella Gutmann.

UN SOLO KIT. TANTE OPPORTUNITÀ

- Misura della pressione dei cilindri
- Misura di compressione
- Ricerca del P.M.S.
- Misura della pressione del condotto di aspirazione e di sovralimentazione
- Misura della pressione carburante
- Misura della pressione della pompa di iniezione
- Misura della pressione di ritorno
- Misura della pressione di sistema
- Misura della pressione di olio
- E tanto altro

LPD-Kit

Codice art. 8PZ 010 607-731

LPD-KIT

- Low Pressure Diagnostic Kit – Kit di misura basse pressioni con sensori di pressione fino a 60 bar (solo in abbinamento con il modulo di misura MT 77)

LPD-Kit-Adattatori 1

Codice art. 8PZ 010 603-921

LPD-KIT-ADATTATORI 1

- Adattatore per Ford, Citroën, Peugeot, Jaguar (ZKD 26 + 40 + 49)

LPD-Kit-Adattatori 2

Codice art. 8PZ 010 603-911

LPD-KIT-ADATTATORI 2

- Adattatore per Opel, Alfa Romeo, Fiat, Isuzu, Lancia, Mazda (ZKD 41 + 42 + 43)

LPD-Kit-Adattatori 3

Codice art. 8PZ 010 607-771

LPD-KIT-ADATTATORI 3

- KPA 09, adattatore flessibile per candele M 12 × 1,25 con filettatura interna VG5
- KPA 03, adattatore per filettatura candela M10 × 1 (da utilizzare solo con KPA 09)
- DPAK 96, adattatore di prova pressione carburante, filettatura «Schrader» 7/16"-20UNF
- DPAK 97, adattatore di prova pressione carburante, filettatura «Schrader» VG8
- DPAK 4, adattatore di prova pressione carburante pompa tandem (sistema iniettore-pompa)

Per informazioni sulla variante del LPD-Kit per la misurazione delle basse pressioni su **autovetture** dotate di motore a benzina e moto, vai a pagina 20

Accessori diagnosi

TECNOLOGIA DI MISURAZIONE & DOCKING STATION



Modulo di misurazione MT 77
accessori cavi inclusi
Codice art. 8PZ 010 614-291



Pinza amperometrica blu,
40-700 A
Codice art. 8PZ 010 604-221



Pinza amperometrica verde,
40 A
Codice art. 8PZ 010 614-141



Stazione di ricarica per
mega macs 77
Codice art. 8PZ 010 606-391



Stazione di ricarica
Hella Gutmann Tablet SE
Codice art. 8PZ 015 266-691

ADATTATORI AUTO



VAG (Audi/VW/SEAT/Skoda)
VOL01 2+1
Codice art. 8PZ 010 603-001



BMW
BMW01a 20
Codice art. 8PZ 010 603-011



Iveco
IVE01 38
Codice art. 8PZ 010 603-771



Mercedes-Benz
MER02 38
Codice art. 8PZ 010 603-081



Mercedes-Benz/VW
(Sprinter/LT)
MER04 14
Codice art. 8PZ 010 614-121



Nissan
NIS01 14
Codice art. 8PZ 010 603-101



Opel
OPE01a 10
Codice art. 8PZ 010 603-111



Prolunga cavo UBD*
1500 mm
Codice art. 8PZ 010 606-721



Tesla
TES01
Codice art. 8PZ 010 613-451



Adattatore 12 V per
l'alimentazione,
adatto ad es. B. a TES01
Codice art. 8PZ 010 604-981

VALIGETTA PORTASTRUMENTO



Valigetta portastrumenti per
mega macs X e Tablet SE
Codice art. 8PZ 015 266-031



Valigetta portastrumenti
per MT-HV
Codice art. 8PZ 015 266-151

ACCESSORI IT



Adattatore USB/radio
Versione 3
Codice art. 8PZ 010 614-091

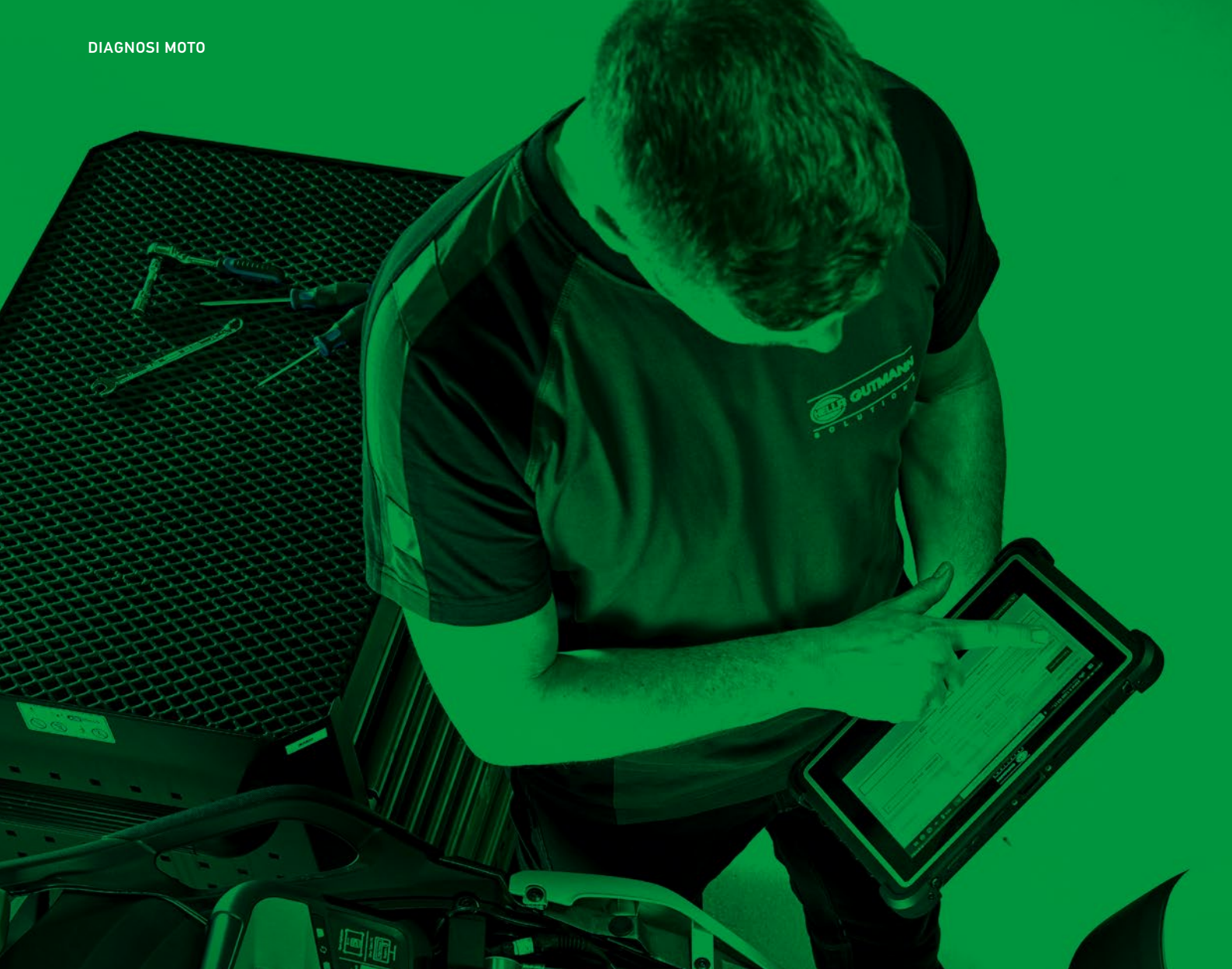


Adattatore da USB
Type-C™ a HDMI®
per Tablet Hella Gutmann SE
Codice art. 8PZ 015 266-681

MOBILE WALLBOX



go-e Charger Gemini
flex 11 kW
Wallbox intelligente con
potenza di ricarica da 1,4 kW
fino a 22kW. Ricarica
monofase o trifase
Codice art. 8PZ 010 604-941



Le soluzioni di diagnosi HGS per le moto –

tutto a portata di mano

Le officine che vogliono guadagnare denaro e lavorare con successo anche in futuro, oltre ad un grande bagaglio di esperienza e conoscenze specialistiche, necessitano più di ogni altra cosa un supporto valido per poter affrontare i sistemi elettronici sempre più complessi e sofisticati di cui sono dotati i veicoli moderni. Questo vale ormai anche per le moto.

Le nostre soluzioni per le moto includono le funzioni più importanti come l'inizializzazione di sensori, il reset di valori e l'attivazione e la disattivazione di sistemi. Grazie al lavoro dei nostri tecnici, l'elenco dei costruttori e dei modelli disponibili per la diagnosi diventa sempre più grande. Gli aggiornamenti si scaricano in modo semplice e autonomo da internet.

Strumenti di diagnosi mega macs

mega macs X Bike



mega macs X offre la massima flessibilità e innumerevoli possibilità di scelta sia a livello di hardware sia di software. Sta a voi scegliere se utilizzare il mega macs X con il vostro tablet o PC, o se preferite il resistente tablet Hella Gutmann: il mega macs X va d'accordo con tutti. E se le vostre esigenze cambiano, basta modificare il setup del mega macs X.

Grazie al modulo software X-Bike potete scegliere le prestazioni adattate al vostro lavoro con le due ruote.

Per la diagnosi delle moto sono disponibili due opzioni: la licenza X-Bike è la soluzione adatta alle officine che si occupano esclusivamente delle due ruote; la licenza Bike-X Add-on è la soluzione adatta alle officine che si occupano sia di auto che di moto.

Codice art. 8PD 015 265-871

SDI-Modulo X-Bike (modulo software per licenza Bike)

Codice art. 8PY 015 267-851

Licenza X-Bike (per mega macs X con modulo SDI Bike)

Codice art. 8PY 015 267-861

Licenza X-Bike Add-on per mega macs X (licenza Add-on per l'interventosa su auto che su moto)

Codice art. 8PY 015 267-841

Gli accessori per le misurazioni elettriche li troverete a **pagina 6**

Gli adattatori per fare le diagnosi con mega mac X Bike li trovate a **pagina 19**

Per maggiori informazioni sul **LPD-Kit Car + Bike**, concepito specialmente per il controllo della pressione delle moto in abbinamento con lo strumento di diagnosi, vai a **pagina 20**

TUTTI I VANTAGGI

- Dispositivo di visualizzazione e controllo (PC, tablet, ecc.) indipendente dal hardware e software di diagnosi del mega macs X
- Supporto protocolli DoIP e CAN FD
- Luce a LED sul cavo OBD
- Base di ricarica a induzione

FUNZIONI

- Leggere/cancellare i codici errore
- Tecnologia DoIP
- Reset service
- Regolazioni di base
- Parametri
- Codifiche
- Test attuatori
- Funzioni di test
- E tanto altro

FORNITURA STANDARD

- mega macs X
- Base di ricarica
- Alimentatore
- Cavo di rete
- Cavo USB
- Guida di avvio rapido

TECNICA DI MISURAZIONE

- Multimetro*

DATI GENERALI

Processore	<ul style="list-style-type: none"> • Processore Dual ARM 1,2 GHz • RAM 2 GB DDR3 • EMMC 32 GB
Interfacce	<ul style="list-style-type: none"> • SB-C • DC-In • Ethernet
Tensione di alimentazione	12V – 24VDC
Temperatura ambiente operatività	Da 0 a 45 °C
Temperatura area di stoccaggio	Da -10 a +50 °C
Peso	1420 g
Dimensioni	210 × 193 × 80 mm (alt × larg × prof)
Requisiti richiesti al dispositivo di visualizzazione esterno	<ul style="list-style-type: none"> • Diagonale schermo 25,4 cm (10 pollici) • Risoluzione dello schermo almeno 1024 × 768 pixel • Wi-Fi secondo IEEE 802.11 n • Browser Google Chrome almeno versione 81

SUPPORTO DI RICARICA MEGA MACS X

Procedura di ricarica senza contatto	Trasmissione di energia elettrica attraverso induzione elettromagnetica a seconda dello standard Hella Gutmann (non sistema Qi)
Tensione di alimentazione	15 VDC
Temperatura ambiente operativo	Da 0 a 45 °C
Temperatura area di stoccaggio	Da -10 a +50 °C
Peso	590 g
Dimensioni	164 × 164 × 37 mm (alt × larg × prof)

* Modulo hardware supplementare richiesto

mega macs PC Bike



TRASFORMA IL TUO PC IN UNO STRUMENTO DI DIAGNOSI PER LE DUE RUOTE

La lettura dei codici errore e la regolazione di base degli attuatori sono solo due delle funzioni più importanti che il mega macs PC Bike è in grado di effettuare nell'ambito della diagnosi e della riparazione di tutte le marche e modelli più importanti di moto. Grazie al lavoro dei nostri tecnici l'elenco dei costruttori e dei modelli disponibili per la diagnosi diventa sempre più grande. Gli aggiornamenti si scaricano in modo semplice e autonomo da internet. La diagnosi moto non è mai stata così facile, e per di più non bisogna investire per uno strumento supplementare. Basta il vostro portatile*, tablet o PC* in officina.

Hardware

Codice art. 8PD 010 601-941

Software di base

Codice art. 8PD 010 600-961

CARATTERISTICHE PRINCIPALI

- Lettura e cancellazione dei codici errore di tutte le centraline
- Spiegazione dei codici d'errore con informazioni dettagliate
- Visualizzazione simultanea fino a 8 parametri con le relative spiegazioni
- Ubicazione della presa diagnosi e definizione degli adattatori
- Test attuatori
- Codifica
- Regolazione di base
- Reset service
- Stampa di tutti i risultati di prova
- Comunicazione wireless
- Aggiornamenti periodici**
- E tanto altro

REQUISITI DI SISTEMA

Minimo	Microsoft Windows 7
Hardware	<ul style="list-style-type: none"> • 512 MB RAM • 2 GB Memoria hard disk • USB 2.0 Interface

HELLA GUTMANN VCI PC

Dimensioni	115,5 × 47,5 × 24 mm (lung × larg × alt)
Interfacce	<ul style="list-style-type: none"> • Bluetooth® Classic, Classe 1 • USB 2.0 Hi-Speed, Type C • CARB
Portata all'interno	3 – 10 m
Portata all'esterno	Fino a massimo 50 m
Velocità di trasferimento dati	Max. 3 Mbit/s
Banda di frequenza	2400 – 2483,5 MHz (Bluetooth®)
Alimentazione OBD	8 – 32 V DC
Amperaggio OBD	Max. 350 mA
Alimentazione USB	5 V DC
Amperaggio USB	Max. 500 mA
Peso	100 g
Classe di protezione	IP40
Intensità di campo	11 dBm
Temperatura ambiente operativo	Da 0 a 45°C

SOFTWARE

Interfaccia grafica utente
Guida a menù intuitiva
Funzione di stampa

* Solo su sistemi/strumenti basati su windows (tranne RT)

** Disponibile in opzione

Accessori diagnosi moto

LPD-Kit Car + Bike



LA SOLUZIONE ALL-IN-ONE PER LE PROVE DI PRESSIONE

Questo kit è stato concepito specialmente per misurare le pressioni sulle moto, ma può essere utilizzato anche su autoveicoli con motori a benzina (motori a benzina e a diesel solo con la variante standard del LPD-Kit).

Tutte le misurazioni possono essere registrate e stampate con chilometraggio e data.

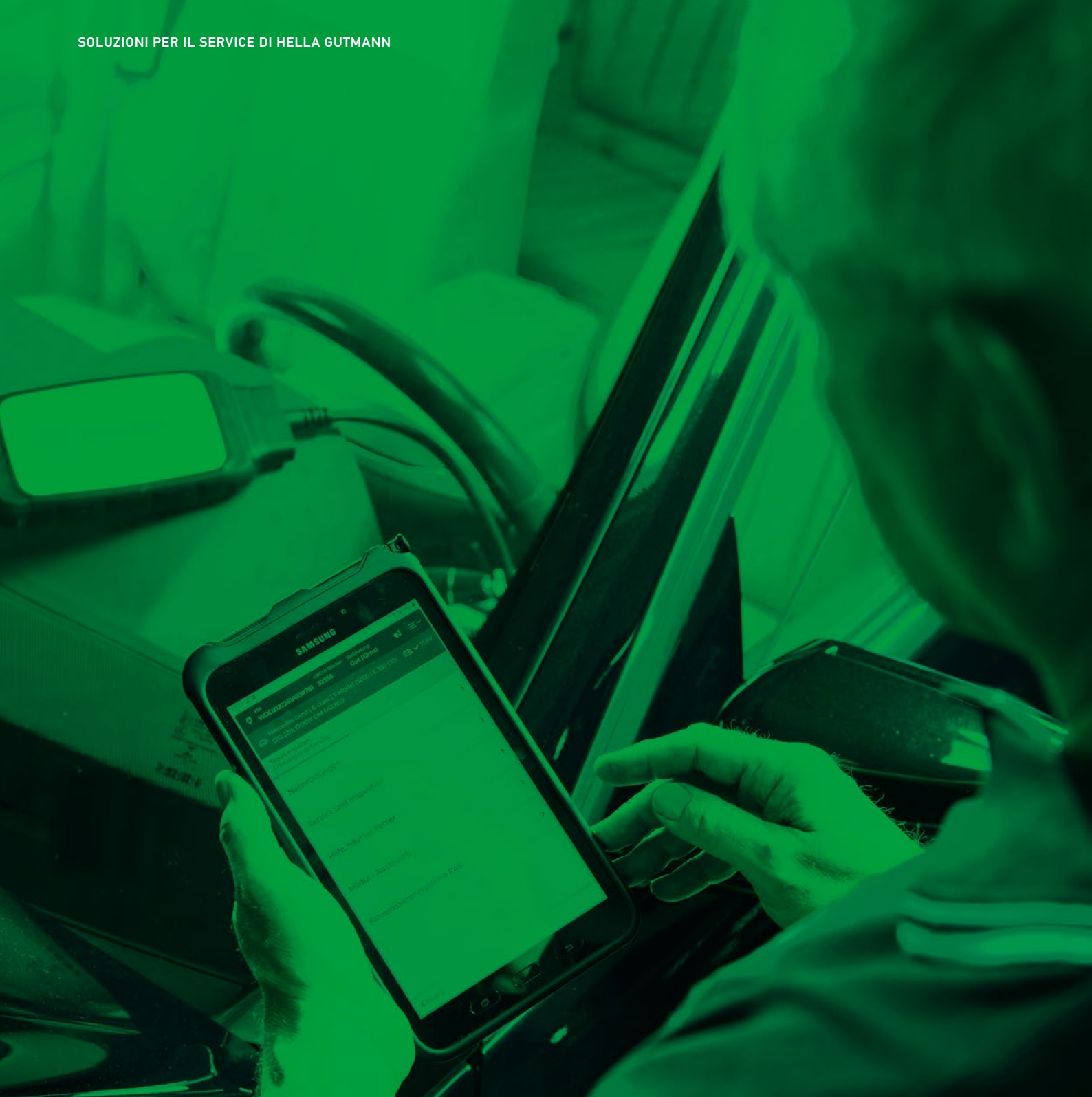
SERVIZI IN BREVE

- Prova di pressione di compressione
- Prova di perdita di pressione
- Prova di pressione del carburante fino a 16 bar
- Prova di pressione del collettore di aspirazione

PRE-CONDIZIONE

- Modulo di misurazione MT

Codice art. 8PZ 015 265-501



L'integrazione digitale completa

Soluzioni per il Service

Con le nostre soluzioni per il Service potete accedere direttamente alla vastissima banca dati di diagnosi e di riparazione di Hella Gutmann, oppure potrete portare richiedere i servizi di diagnosi e calibrazione da remoto.

Servizi Digitali

HGS DATA



IL PORTALE TECNICO PER OLTRE 35 000 MODELLI DI VEICOLI

HGS Data è la banca dati del know-how interattiva e indispensabile per le vostre attività quotidiane. Rientra tra le più grandi banche dati di tutto il mondo risultando la vostra soluzione ottimale fin dal primo giorno. Qui accederete velocemente e semplicemente ai dati del veicolo, alle informazioni tecniche e naturalmente a molti suggerimenti utili, collezionati dai nostri esperti dalle centinaia di migliaia di richieste di supporto e soluzioni di altre officine. Così tutti si aiutano reciprocamente nella grande famiglia Hella Gutmann.

HGS DATA stand alone

Il portale online per tutti coloro che non dispongono di un dispositivo diagnostico Hella Gutmann
Codice art. 8PY 010 600-151

HGS DATA è compreso nella licenza con banca dati per tutti gli strumenti di diagnosi o con licenza X² per il mega macs X**

TUTTI I VANTAGGI

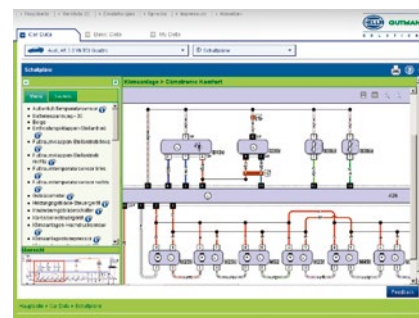
- Dati tecnici sempre aggiornati
- Tantissimi consigli e trucchi da chi li ha sperimentati
- Piani di ispezione di tutte le più importanti marche di auto

CARATTERISTICHE PRINCIPALI

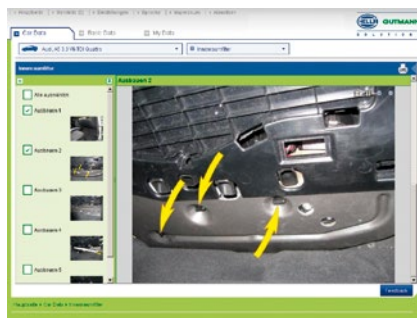
- Ricerca guasti sulla base dei sintomi
- Finestra d'informazione per il componente selezionato
- Cloud e-mail per la gestione dello scambio e-mail
- Riepilogo delle campagne di richiamo
- Lista personalizzata dei componenti TecDoc
- Elenco degli ultimi 10 veicoli consultati*
- Dati tecnici per oltre 35000 modelli di auto
- Piani di ispezione di tutte le più importanti marche di auto
- Schemi elettrici a colori e ad alta risoluzione
- Immagini scatole fusibili/relè
- Valori di prova dei componenti con informazioni supplementari
- Dati gas di scarico
- E tanto altro



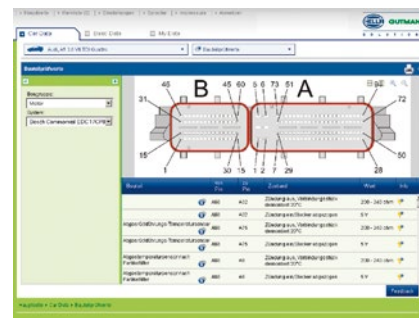
Immagini scatola relè



Schemi elettrici



Immagini auto



Valori di prova componenti

* Vengono memorizzati tutti i veicoli inseriti con il numero di targa

** Può variare da Stato a Stato

Remote Services

macsRemote Services



NESSUNA SOLUZIONE IN VISTA?

Possono sempre verificarsi delle situazioni in cui si raggiungono limiti di conoscenza e di esperienza – perché mancano alcuni dati, perché non sono disponibili tutte le autorizzazioni di accesso necessarie o perché il veicolo non è ancora integrato nel software di diagnosi.

In questi casi, macsRemote Services permette di effettuare determinati lavori a distanza sul veicolo del cliente, e questo su quasi tutte le marche e modelli di auto. Grazie a questa soluzione, l'officina è capace di agire tempestivamente e in autonomia.

L'unico investimento necessario è il hardware macsRemote (VCI). L'utilizzo di questi servizi non richiede alcun abbonamento e funziona secondo il principio pay-per-use. Non è mai stato così semplice.

Codice art. 8PZ 015 705-091

CARATTERISTICHE PRINCIPALI

- Calibrazione dei sistemi telecamera anteriore*
- Calibrazione dei sistemi radar e lidar*
- Calibrazione delle telecamere posteriori e delle telecamere a 360°
- Codifica, reset e sblocco dei componenti sostituiti, ad esempio sterzo, scatola del cambio, fari
- Codifica di nuovi accessori e funzioni, ad esempio gancio di traino (OE e aftermarket) e regolatore di velocità
- Reset Service (anche su veicoli con sistema di sicurezza, ad esempio Security Gateway)
- Memorizzazione delle informazioni di manutenzione nel sistema multimedia BMW
- Reset delle avvertenze AdBlue
- Programmazione del controllo remoto della chiave
- Lettura e cancellazione dei codici errore sui veicoli più recenti
- E tanto altro

DETTAGLI DI FORNITURA

- macsRemote Services VCI
- Valigetta portastrumento

MODO DI FUNZIONAMENTO

- Il collegamento del modulo VCI macsRemote avviene attraverso la presa OBD del veicolo
- La registrazione avviene attraverso il browser internet del dispositivo terminale
- Dopo la selezione del veicolo e del servizio richiesto, i costi corrispondenti sono calcolati e il servizio può essere ordinato se desiderato
- Durante l'esecuzione del servizio, il tecnico dell'officina comunica con il tecnico Hella Gutmann
- Al termine del servizio si genera un protocollo e si emette la fattura corrispondente



* Requisito: la disponibilità di un CSC-Tool sul sito



La massima sicurezza al volante

Calibrazione dei sistemi ADAS

Un numero crescente di veicoli è dotato di sistemi rilevanti per la sicurezza come il sistema di controllo della distanza, l'assistente al mantenimento della corsia o l'assistente alla frenata di emergenza. Questi ADAS – abbreviazione di sistemi avanzati di assistenza alla guida – ricoprono dunque un ruolo sempre più importante in officina.

Le officine indipendenti che vogliono calibrare i sistemi telecamera e radar dei veicoli moderni secondo le specifiche dei costruttori non possono fare a meno delle soluzioni di calibrazione ADAS di Hella Gutmann. Un sistema affidabile che copre tutti i marchi di veicoli importanti.

Maggiori informazioni



Calibrazione della telecamera anteriore e dei sensori

CSC-Tool Digital (2023)



CALIBRAZIONE DELLE TELECAMERE ALLA PERFEZIONE

Il CSC-Tool Digital (2023) è l'alternativa salvaspazio al CSC-Tool SE: i pannelli di calibrazione di grande formato per la calibrazione delle telecamere anteriori sono digitalizzati e proiettati sullo schermo del CSC-Tool grazie ad un proiettore. Questo offre un altro vantaggio: i pannelli di calibrazione sono subito disponibili permettendo la calibrazione di nuovi modelli di veicoli senza tempi di attesa.

I pannelli di calibrazione digitali possono essere acquistati attraverso l'app CSC-Tool Digital disponibile nell'App Store. La visualizzazione dei pannelli di calibrazione digitale attraverso il proiettore a corto raggio sarà assicurata dal box di Apple TV incluso nel volume di fornitura e fissato sul bordo superiore dello schermo di proiezione. I pannelli di calibrazione richiesti sono controllati e selezionati via telecomando.

L'acquisto dei pannelli di calibrazione avviene attraverso l'app. L'officina potrà scegliere tra diverse opzioni di acquisto.

Codice art. 8PD 015 270-101

Tutti gli accessori del CSC-Tool come, ad esempio, il Radar Kit I EVO o il Rear Cam Kit possono essere utilizzati con il CSC-Tool Digital

Il CSC-Tool Digital permette anche l'**allineamento delle ruote**. Questo richiede l'utilizzo del Wheel Alignment Kit (vedi a [pagina 35](#))

TUTTI I VANTAGGI

- Calibrazione rapida dei nuovi modelli di veicoli grazie ai pannelli di calibrazione digitali immediatamente disponibili
- I pannelli di calibrazione non richiedono alcun spazio di deposito
- Riflessione e abbagliamento ridotti grazie alla proiezione
- Risparmio di tempo grazie alla selezione e all'utilizzo dei pannelli di calibrazione per mezzo del telecomando (esempio Honda: tre posizionamenti diversi dello stesso pannello di calibrazione per una procedura di calibrazione)
- Rappresentazione di tutti i pannelli di calibrazione nella dimensione originale del costruttore
- La combinazione Apple TV + proiettore permette di accedere direttamente ad altre possibilità di applicazione e di visualizzazione su grande schermo, ad esempio per la presentazione di film di formazione, di video tecnici, per la comunicazione in ditta o per la rappresentazione di dati di diagnosi come HGS Data
- Possibilità di calibrazione di diversi sistemi dotati di telecamera e radar
- Concetto modulare ampliabile in ogni momento
- Aggiustamento e calibrazione documentabile grazie alla funzione di stampa e alla possibilità di memorizzazione nella Car History
- Alta precisione di misurazione
- Compatibile con tutti gli strumenti di diagnosi della gamma mega macs
- Posizionamento del CSC-Tool rispetto al veicolo supportato dall'app
- Misurazione elettronica della distanza
- Regolazione elettrica dell'altezza del pannello
- Compatibile con gli altri moduli di ampliamento della calibrazione a 360°

VOLUME DI FORNITURA STANDARD

- 1 Supporto base con 2 cilindri di sollevamento
- 1 × Schermo di proiezione
- 1 Pannello di calibrazione del gruppo VAG (uso illimitato)
- 1 × Proiettore
- 1 × Strumento CSC Supporto per proiettore digitale EVO
- 1 × Apple TV con telecomando
- 1 Supporto di fissaggio per Apple TV
- 2 Supporti base con ruote
- 1 × Asta di misurazione (2.200 mm)
- 1 × Barra di regolazione
- 2 Sensori ruota per controllo distanza
- 1 Cavo HDMI
- 2 Telemetri laser con supporto di fissaggio
- 1 Kit di montaggio

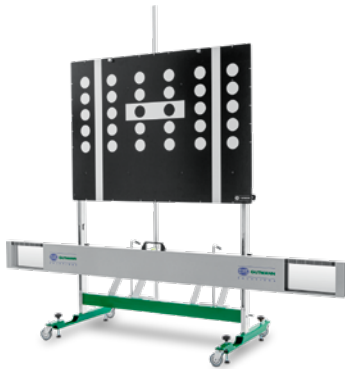
REQUISITI

- Supporto «Control» SE (calibrazione telecamera anteriore) o Wheel Alignment Kit (allineamento delle ruote)
- Apple-ID

Maggiori informazioni



CSC-Tool SE



Codice art. 8PD 015 269-101

Il CSC-Tool SE permette anche l'**allineamento delle ruote**. Questo richiede l'utilizzo del Wheel Alignment Kit (vedi a pagina 35)

L'ASSISTENTE PER I SISTEMI ADAS

L'ulteriore messa a punto del CSC-Tool SE (Second Edition) ne semplifica l'uso, consente di risparmiare tempo e di ampliare lo spettro di applicazione. Inoltre, è preparato per il collegamento opzionale ad un sistema di allineamento ruote analogico.

TUTTI I VANTAGGI

- Una sola persona è in grado di regolare l'altezza della barra di regolazione grazie al sistema ammortizzato
- Possibilità di calibrazione di diversi sistemi dotati di telecamera e radar
- Supporto di base sagomato per un posizionamento estremamente basso della piastra angolare
- Concetto modulare ampliabile in ogni momento
- Aggiustamento e calibrazione documentabile grazie alla funzione di stampa e alla possibilità di memorizzazione nella Car History
- Alta precisione di misurazione
- Compatibile con tutti gli strumenti di diagnosi della gamma mega macs

VOLUME DI FORNITURA STANDARD

- 1 × Supporto di base con pannello di calibrazione del gruppo VAG
- 1 × Barra di regolazione
- 2 Supporti base con ruote
- 1 × Asta di misurazione (2.000 mm)
- 1 Kit di montaggio

REQUISITI

- Pannelli di calibrazione
- Supporto ruota «Control» SE

Supporto ruota «Control» SE



Codice art. 8PZ 015 269-131

I supporti ruota SE sono **necessari** per poter eseguire la calibrazione

I supporti ruota SE sono il requisito per il posizionamento centrato e parallelo del CSC-Tool SE/CSC-Tool Digital davanti al veicolo.

TUTTI I VANTAGGI

- Posizionamento rapido del CSC-Tool SE/ CSC-Tool Digital davanti al veicolo
- Grazie a un laser a raggio verde, bastano pochi step di lavoro per posizionare il dispositivo in modo centrato e parallelo rispetto all'asse posteriore
- Comfort di utilizzo decisamente superiore

VOLUME DI FORNITURA STANDARD

- 2 Supporti ruota SE con laser lineare

CSC-Tool Mobile



Codice art. 8PD 010 624-001

CALIBRAZIONE MOBILE

La soluzione mobile CSC-Tool Mobile offre nuove possibilità di intervento al soccorso stradale, agli specialisti per la riparazione e la sostituzione dei cristalli auto, ai prestatori di servizi dedicati alla manutenzione delle flotte autoveicoli di autoparchi e alle imprese con più officine. In questo modo anche la versione mobile risponde alle elevate esigenze di precisione dei costruttori.

TUTTI I VANTAGGI

- Resistente, compatto e facilmente trasportabile (ad es.: in minivan o furgone)
- Trasporto sicuro grazie alla confezione multiuso in legno
- Possibilità di installazione da parte di una sola persona
- Soluzione multimarca

FORNITURA STANDARD *

- Supporto di base mobile
- Supporto superiore inseribile
- Barra di regolazione con specchietti retrattili
- Punta di misurazione (1800 mm)
- Kit fissaggio
- 2 × Supporto ruota «Control» SE
- Chiave a bussola

ACCESSORI OPZIONALI

- Nottolino di arresto per il fissaggio della barra di regolazione con basamento (ved. accessori **pagina 38**). In caso di applicazione del supporto di sostegno

REQUISITI

- Pannelli di calibrazione

* La fornitura standard non include nessun pannello di calibrazione

Calibrazione telecamera di retromarcia e telecamera a 360°

REAR CAM KIT I – BASIC

In abbinamento al software mega macs i CSC Kit Rear Cam I+II permettono la calibrazione della telecamera a 360° e della telecamera di retromarcia. Anche le telecamere di questi sistemi devono essere calibrati esattamente in funzione dell'assetto geometrico dell'autotelaio (asse posteriore) e conformemente alle direttive dei rispettivi costruttori.

I kit devono essere utilizzati esclusivamente come integrazione degli strumenti CSC e comportano un sistema di calibrazione multicomponente con struttura modulare (Rear Cam Kit I – Basic + Addition) e due pannelli di calibrazione flessibili (Rear Cam Kit II – Side).

Rear Cam Kit I – Basic Profile



Il Rear Cam Kit I – Basic Profile serve anche per il corretto posizionamento durante la calibrazione dei sensori radar (Radar Kit III + riflettore radar CSC 4-06, **pagina 33+ 34**).

Codice art. 8PZ 010 611-601

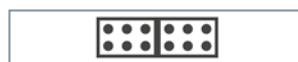
TUTTI I VANTAGGI

- Attualmente è possibile calibrare la telecamera di retromarcia di diversi modelli di auto delle marche **VW, Audi, Seat, Skoda, Mercedes-Benz, Nissan, CUPRA, MAN & Porsche**. Per informazioni più dettagliate, vedi la lista attuale della gamma dei veicoli trattati (www.hella-gutmann.com)
- Possibilità di estensione per intervenire su altri modelli di veicoli
- La disponibilità di una superficie piana è sufficiente per eseguire la calibrazione delle telecamere
- Soluzione multimarca (estendibile in ogni momento)

DETTAGLI DI FORNITURA

- 2 × Supporto di base (2 pezzi)
- 2 × Slitta di scorrimento
- 2 × Supporto per metro a nastro
- 4 × Vite di fissaggio
- 2 × Piastra di stabilizzazione

Rear Cam Kit I – Basic Kit pannelli di calibrazione VAG, Mercedes-Benz



Pannello di calibrazione VAG CSC 2-01



Pannello di calibrazione Mercedes-Benz CSC 2-02

DETTAGLI DI FORNITURA

- 1 × Pannello di calibrazione VAG CSC 2-01
- 1 × Pannello di calibrazione Mercedes-Benz CSC 2-02

REQUISITI

- Rear Cam Kit I – Basic Profile
- CSC Kit Controllo Geometria (supporto ruota «Control»)

Codice art. 8PZ 010 611-691

Rear Cam Kit I – Basic Kit pannelli di calibrazione Nissan



Pannello di calibrazione Nissan CSC 2-03



Pannello di calibrazione Nissan CSC 2-04



Pannello di calibrazione Nissan CSC 2-05

DETTAGLI DI FORNITURA

- 1 × Pannello di calibrazione Nissan CSC 2-03
- 1 × Pannello di calibrazione Nissan CSC 2-04
- 1 × Pannello di calibrazione Nissan CSC 2-05

REQUISITI

- Rear Cam Kit I – Basic Profile
- CSC Kit Controllo Geometria (supporto ruota «Control»)

Codice art. 8PZ 010 611-971

Rear Cam Kit I – Addition Profile



DETTAGLI DI FORNITURA

- 2 × Profilo di fissaggio del pannello di calibrazione
- 2 × Kit fissaggio per pannello di calibrazione

REQUISITI

- Rear Cam Kit I – Basic Profile
- Rear Cam Kit I – Target di calibrazione VAG

Codice art. 8PZ 010 611-611

Rear Cam Kit I – Addition Kit pannelli di calibrazione VAG (CSC 3-01)



Pannello di calibrazione VAG CSC 3-01

DETTAGLI DI FORNITURA

- 2 × Pannello di calibrazione VAG 3-01

REQUISITI

- Rear Cam Kit I – Basic Profile
- Rear Cam Kit I – Target di calibrazione VAG
- Rear Cam Kit I – Additional Profile

Codice art. 8PZ 010 611-681

REAR CAM KIT II – SIDE

I pannelli di calibrazione flessibili permettono la calibrazione esatta dei sistemi di telecamera a 360°.

I pannelli di calibrazione flessibili sono robusti, occupano poco spazio e sono percorribile a piedi.

Rear Cam Kit II – Side Kit tappeti di calibrazione VAG (CSC 3-02)



Pannello di calibrazione VAG CSC 3-02

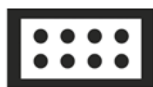
DETTAGLI DI FORNITURA

- 2 × Tappeto di calibrazione VAG CSC 3-02
- 4 × Profilo terminale

Codice art. 8PZ 010 611-621

I **Rear Cam Kit I+II** possono essere utilizzati solo in abbinamento con un prodotto della **serie CSC-Tool** o con un **Kit supporto ruota «Control»** e uno strumento di **diagnosi di Hella Gutmann Solutions**

Rear Cam Kit II – Side Kit tappeti di calibrazione Mazda (CSC 3-03)



Kit tappeti di calibrazione Mazda CSC 3-03

DETTAGLI DI FORNITURA

- 2 × Tappeto di calibrazione Mazda CSC 3-03
- 4 × Profilo terminale

Codice art. 8PZ 010 624-931

Rear Cam Kit II – Side Tappeto di calibrzione Opel (CSC 3-04)



Tappeto di calibrazione Opel CSC 3-04

DETTAGLI DI FORNITURA

- 1 × Tappeto di calibrazione Opel CSC 3-04
- 2 × Profilo terminale

Codice art. 8PZ 010 624-881

Rear Cam Kit II – Side Kit tappeti di calibrazione Mitsubishi (CSC 3-05)



Kit tappeti di calibrazione Mitsubishi CSC 3-05

DETTAGLI DI FORNITURA

- 2 × Tappeto di calibrazione Mitsubishi CSC 3-05
- 4 × Profilo terminale

Codice art. 8PZ 010 624-901

I **Rear Cam Kit I+II** possono essere utilizzati solo in abbinamento con un prodotto della **serie CSC-Tool** o con un **Kit supporto ruota «Control»** e uno strumento di **diagnosi di Hella Gutmann Solutions**

Calibrazione sensori radar

Radar Kit I EVO (CSC 4-01 EVO)



La calibrazione del sistema radar è diventata presupposto fondamentale obbligatorio in molti lavori sul veicolo. Lavori di riparazioni dopo un incidente, la modifica della convergenza o dell'inclinazione (camber), l'installazione di componenti che riguardano la carrozzeria e che incidono sul livello del veicolo, oppure lavori nell'ambito del servizio di manutenzione che richiedono di mettere in posizione di manutenzione il castello travi: tutti questi interventi richiedono una nuova regolazione dei sistemi radar. Il Radar Kit I EVO permette la calibrazione dei sensori radar a quasi qualsiasi altezza di posizionamento. Offre così la necessaria flessibilità per tutte le varianti del CSC-Tool. Questo nuovo kit si caratterizza essenzialmente per un supporto di sostegno che permette lo spostamento verticale continuo della piastra angolare e del nuovo pannello di calibrazione per la calibrazione del radar a laser dei modelli Audi- più recenti.

Codice art. 8PZ 010 611-981

Piastra angolare EVO
Codice art. 8PZ 010 624-941

Supporto di sostegno
Codice art. 8PZ 010 624-951

TUTTI I VANTAGGI

- Spostamento verticale continuo della piastra angolare
- Compatibile con tutte le varianti del CSC-Tool
- Il supporto di sostegno costituisce la base per moduli supplementari futuri nell'ambito dei sistemi avanzati di assistenza alla guida
- Regolazione dell'angolo di inclinazione della piastra angolare attraverso pomello a croce

VOLUME DI FORNITURA STANDARD RADAR KIT I EVO

- Supporto di sostegno
- Piastra angolare EVO

Radar Kit II (CSC 4-03)



Il Radar Kit II permette di calibrare i sensori radar della marca Mercedes-Benz (sensori radar senza specchi).

Codice art. 8PZ 010 611-251

DOTAZIONE DI FORNITURA STANDARD

- Valigetta
- Dispositivo di regolazione specchio con campana da vuoto
- Anello di centraggio per veicoli costruiti a partire dal 2004
- Anello di centraggio per la Classe E
- Pompa manuale per vuoto
- Attrezzo di regolazione
- Vaselina

REQUISITI

- Radar Kit I o Radar Kit I EVO
- Laser con supporto magnetico (ved. accessori a **pagina 39**)

Radar Kit III (CSC 4-04 + CSC 4-05)



Radar Kit III si compone di un supporto del riflettore girevole incl. colonna in vetroresina, di un modulo laser e di 2 riflettori radar. Il kit consente la calibrazione dei sensori radar anteriore e posteriore. A seconda del produttore si utilizzano riflettori radar di diverso tipo.

Codice art. 8PZ 015 269-051

DOTAZIONE DI FORNITURA STANDARD

- 1 x Riflettore radar CSC 4-04
- 1 x Riflettore radar CSC 4-05
- 1 x Supporto del riflettore incl. colonna in vetroresina
- 1 x Modulo laser

REQUISITI

- Rear Cam Kit I – Basic Profile
- CSC Kit Controllo Geometria (supporto ruota «Control»)
- Event. aiuto di posizionamento riflettore radar

Riflettore radar (CSC 4-06)



Codice art. 8PZ 015 269-001

Il riflettore radar CSC 4-06 consente la calibrazione, in base alle indicazioni del produttore, dei sensori radar utilizzati, ad esempio, in sistemi quali l'assistente al cambio di corsia o il rilevamento dell'angolo cieco. Il riflettore radar CSC 4-06 viene adattato al Rear Cam Kit I – Basic & Addition già presente nel portfolio di prodotti.

DOTAZIONE DI FORNITURA STANDARD

- 1 x Riflettore radar CSC 4-06
- 1 x Alimentatore
- 1 x Istruzione d'uso

REQUISITI

- Rear Cam Kit I – Basic Profile
- Rear Cam Kit I – Addition Profile
- Rear Cam Kit I – Target di calibrazione VAG

Riflettore radar (CSC 4-07)



Codice art. 8PZ 015 269-061

Calibrazione dei sensori radar posteriori su Mitsubishi. Il riflettore radar CSC 4-07 è una amplificazione del Radar Kit III.

DOTAZIONE DI FORNITURA STANDARD

- 1 x Riflettore radar CSC 4-07
- 1 x Istruzione d'uso

REQUISITI

- Radar Kit III
- Aiuto di posizionamento riflettore radar
- Rear Cam Kit I – Basic Profile

Aiuto di posizionamento riflettore radar



Codice art. 8PZ 015 269-041

L'aiuto di posizionamento riflettore radar, assieme al comprovato Rear Cam Kit I – Basic Profil, permette il posizionamento esatto del riflettore radar CSC 4-04/4-05/4-07 (componente Radar Kit III) durante la calibrazione dei sensori radar posteriori in base alle indicazioni del produttore.

DOTAZIONE DI FORNITURA STANDARD

- 1 x Aiuto di posizionamento

REQUISITI

- Rear Cam Kit I – Basic Profile
- Radar Kit III

Calibrazione dei sensori laser

Pannello di calibrazione sensori laser (CSC 5-01)



Codice art. 8PZ 010 624-961

TUTTI I VANTAGGI

- Spostamento verticale continuo della piastra angolare possibile
- Compatibile con tutte le varianti del CSC-Tool
- Calibrazione del sensore laser sui modelli Audi più recenti

FORNITURA STANDARD

- Pannello di calibrazione sensore laser CSC 5-01

REQUISITO

- Supporto di sostegno

Allineamento delle ruote

Wheel Alignment Kit



Codice art. 8PD 015 269-301

CONTROLLO E REGOLAZIONE DELL'ASSETTO

Come ulteriore ampliamento, con il Wheel Alignment Kit utilizzato in combinazione con il CSC-Tool SE e il CSC-Tool Digital, Hella Gutmann offre varie possibilità di allineamento delle ruote. Con il Wheel Alignment Kit è possibile misurare rapidamente convergenza, inclinazione, angolo di differenza di convergenza, angolo di incidenza, inclinazione del perno del fuso a snodo, volante al centro e inclinazione dell'asse di sterzo. Non sono necessari un suolo dell'officina livellato né un ponte sollevatore.

TUTTI I VANTAGGI

- Impiego universale per autovetture/furgoni/fuoristrada
- Possibilità di misurazione senza sollevamento del veicolo
- Tutti i tipi di veicolo possono essere misurati rapidamente e in modo affidabile con un solo sistema
- Il Wheel Alignment Kit non necessita di una postazione fissa per la misurazione delle 4 ruote
- Tutte le misurazioni degli assi in 10 minuti incl. tempo di allestimento
- Inclino metro per la misurazione di inclinazione, angolo di incidenza e inclinazione del perno del fuso a snodo
- Installazione semplicissima su tutte le ruote
- Dimensione dei cerchi fino a 22" con CSC Kit Controllo Geometria standard Adattatore fino a 24" disponibile come opzione
- Modulo laser a linea a 360°
- Possibilità di compensazione del fuori centro
- L'ottimo rapporto qualità-prezzo assicura un ammortamento rapido

DETTAGLI DI FORNITURA DEL WHEEL ALIGNMENT KIT

- 2 × CSC Kit Controllo Geometria WA incl. laser a linea verde e scala graduata
- 1 × Scala graduata per la misurazione del retrotreno interasse 2500–3200 mm
- 2 × Piatti rotanti incl. cunei per facilitare la salita
- 4 × Blocco per piatti rotanti in materiale plastico
- 1 × Inclino metro elettronico
- 2 × Scala graduata ad aggancio su retrotreno
- 2 × Supporto per parete
- 1 × Bloccasterzo
- 1 × Scala graduata per convergenza divisibile
- Istruzione d'uso multilingue
- Software di assistenza per la calibrazione assi*

ACCESSORI OPZIONALI

2 × Piatto rotante retrotreno

Codice art. 8PZ 015 269-311

4 × Ponte di appoggio in alluminio incluso 2 × piatto rotante retrotreno

Codice art. 8PZ 015 269-321

6 × Adattatore da 24"

per l'allungamento del CSC Kit Controllo Geometria Alberi per la misurazione di cerchi da 24 pollici

Codice art. 8PZ 015 269-331

1 × Scala di scorrimento

per il collocamento sulla scala di applicazione per automobili con passo ruote da 1800 a 2500 mm

Codice art. 8PZ 015 269-381

1 × Scala di scorrimento

per il collocamento sulla scala di applicazione per automobili con passo ruote da 3200 a 3800 mm

Codice art. 8PZ 015 269-391

2 × Supporto con metro a nastro

per la misurazione della distanza tra il CSC-Tool e il veicolo e la calibrazione della scala graduata per convergenza

Codice art. 8PZ 010 611-211

* Il costo dell'aggiornamento mensile non è compreso nei dettagli di fornitura

Pannelli di calibrazione per telecamere

Per poter calibrare il sistema telecamera di un veicolo secondo le specificazioni del costruttore in abbinamento con il CSC-Tool e il CSC-Tool SE, è necessario avere a disposizione i pannelli di calibrazione specifici per marca.

Il CSC-Tool Mobile dispone dello stesso numero di pannelli di calibrazione. I pannelli di calibrazione presentano una dimensione diversa da quelli del CSC-Tool e del CSC-Tool SE e sono in parte piegabili (dimensione max. 100 x 50 cm).



Gruppo VAG
incluso nella fornitura standard
8PZ 010 624-011 (M-01)



Mercedes-Benz, Volvo, Polestar, VW
8PD 010 601-901 (1-02)
8PZ 010 624-021 (M-02)



Renault, Smart
8PZ 010 607-951 (1-03)
8PZ 010 624-031 (M-03)



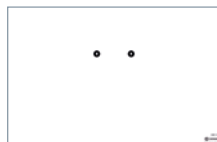
Nissan, Mercedes-Benz
8PZ 010 607-961 (1-04)
8PZ 010 624-041 (M-04)



Kia, Hyundai, Alfa Romeo, Peugeot, Citroen, DS Automobiles, Fiat, Jeep, Opel
8PZ 010 607-971 (1-05)
8PZ 010 624-051 (M-05)



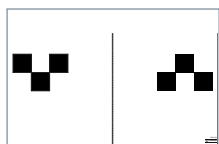
Honda
8PZ 010 607-981 (1-06)
8PZ 010 624-061 (M-06)



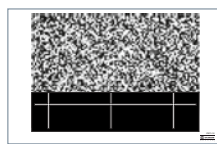
Mazda
8PZ 010 607-991 (1-07)
8PZ 010 624-071 (M-07)



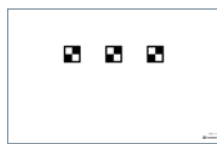
Toyota, Lexus
8PZ 010 611-181 (1-08)
8PZ 010 624-081 (M-08)



Honda
8PZ 010 611-451 (1-09)
8PZ 010 624-091 (M-09)



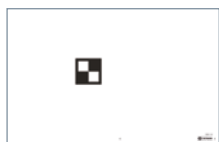
Subaru
8PZ 010 611-461 (1-10)
8PZ 010 624-101 (M-10)



Toyota, Lexus, Peugeot, Citroen, Suzuki
8PZ 010 611-471 (1-11)
8PZ 010 624-111 (M-11)



Mazda
8PZ 010 611-631 (1-12)
8PZ 010 624-121 (M-12)



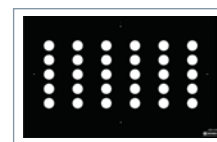
Toyota, Lexus
8PZ 010 611-641 (1-13)
8PZ 010 624-131 (M-13)



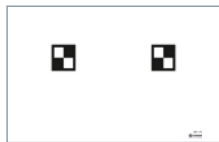
Toyota
8PZ 010 611-651 (1-14)
8PZ 010 624-141 (M-14)



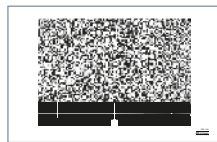
Honda
8PZ 010 611-831 (1-15)
8PZ 010 624-151 (M-15)



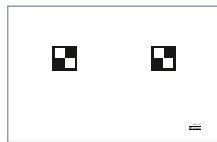
Alfa Romeo
8PZ 010 611-841 (1-16)
8PZ 010 624-161 (M-16)



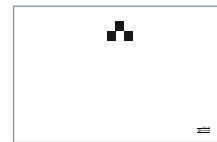
Mitsubishi
8PZ 010 611-881 (1-17)
8PZ 010 624-171 (M-17)



Suzuki
8PZ 010 611-911 (1-18)
8PZ 010 624-181 (M-18)



Suzuki
8PZ 010 611-921 (1-19)
8PZ 010 624-191 (M-19)



Hyundai
8PZ 010 611-931 (1-20)
8PZ 010 624-201 (M-20)

L'assegnazione precisa dei pannelli di calibrazione ai modelli di veicoli corrispondenti o alla versione software corrispondente degli strumenti di diagnosi mega macs è riportata nella lista

aggiornata dei veicoli trattabili consultabile sul nostro sito web (<https://www.hella.com/techworld/it/Attrezzatura-da-officina/Diagnosi-autovettura-6396/>).

(M) = CSC-Tool Mobile

Accessori opzionali CSC-Tool

Front Camera Calibration Aid KIA/Hyundai



Vari modelli di veicoli KIA/Hyundai richiedono uno strumento speciale per calibrare la telecamera anteriore, che è fissata direttamente al cofano.

CARATTERISTICHE PRINCIPALI

- Il livellamento della telecamera frontale conforme alle esigenze del costruttore costituisce il presupposto fondamentale per la calibrazione
- Maneggevole

DOTAZIONE DI FORNITURA STANDARD

- Front Camera Calibration Aid KIA/Hyundai

Codice art. 8PZ 015 269-921

Front Radar Levelling Aid Volvo



In vari modelli di veicoli del marchio Volvo per la calibrazione dinamica del sensore radar è necessario un attrezzo di regolazione/di livellamento specifico.

CARATTERISTICHE PRINCIPALI

- Il livellamento della telecamera frontale conforme alle esigenze del costruttore costituisce il presupposto fondamentale per la calibrazione
- Maneggevole

DOTAZIONE DI FORNITURA STANDARD

- Front Radar Levelling Aid Volvo

Codice art. 8PD 010 624-991

Front Camera Levelling Aid Volvo



In vari modelli di veicoli del marchio Volvo per la calibrazione della telecamera anteriore è necessario un attrezzo di regolazione specifico. Infatti, prima di poter effettuare una procedura di calibrazione, il costruttore richiede che la telecamera sia posizionata per mezzo di un'attrezzo riconosciuto che corrisponde alle esigenze del costruttore. Per fare ciò, Hella Gutmann propone il Front Camera Levelling Aid.

CARATTERISTICHE PRINCIPALI

- Il livellamento della telecamera frontale conforme alle esigenze del costruttore costituisce il presupposto fondamentale per la calibrazione
- Maneggevole

DOTAZIONE DI FORNITURA STANDARD

- Front Camera Levelling Aid Volvo

Codice art. 8PD 010 611-991

Adattatore per attrezzo di calibrazione telecamera visione notturna VAS modelli VAG 6430/6



L'adattatore permette il montaggio dell'attrezzo di calibrazione della telecamera di visione notturna VAS 6430/6* sul supporto di sostegno Hella Gutmann in combinazione con il CSC-Tool di Hella Gutmann o una delle sue varianti.

DOTAZIONE DI FORNITURA STANDARD

- Adattatore

REQUISITI

- Supporto di sostegno
- Attrezzo di calibrazione telecamera visione notturna VAS per modelli VAG 6430/6

Codice art. 8PZ 010 624-891

* Deve essere acquistato dal cliente stesso se questo servizio è richiesto

Supporto ruota «Control»



Codice art. 8PZ 010 611-411

CARATTERISTICHE PRINCIPALI

- Il supporto ruota «Control» offre la possibilità di valutare la convergenza dell'asse posteriore sterzante e di controllare l'assetto geometrico del veicolo. Il risultato del controllo è rappresentato in maniera ottica tramite un punto luminoso (laser)

Copertura di protezione CSC-Tool



Copertura di protezione CSC-Tool/CSC-Tool SE
Codice art. 8PZ 010 611-381

Copertura di protezione schermo CSC-Tool Digital
Codice art. 8PZ 015 270-131

Copertura di protezione proiettore CSC-Tool Digital
Codice art. 8PZ 015 270-121

CARATTERISTICHE PRINCIPALI

- Protezione premium a 360° contro fattori esterni
- Montaggio rapido, semplice e autonomo
- Antipolvere, oleorepellente e idrorepellente

Scatola di custodia Triplex



Codice art. 8PZ 010 624-701

CARATTERISTICHE PRINCIPALI

- Permette di stoccare fino a 10 pannelli di calibrazione del CSC-Tool Mobile
- Leggero, robusto e concepito per occupare poco spazio
- Impilabile

Nottolino di arresto



Codice art. 8PZ 010 624-971

CARATTERISTICHE PRINCIPALI

- Il nottolino di arresto permette il fissaggio della barra di regolazione del CSC-Tool Mobile con il supporto mobile inferiore
- Questo componente è indispensabile per poter utilizzare il supporto di sostegno fissato sulla barra di regolazione del CSC-Tool nelle diverse posizioni richieste (ad es. lateralmente)
- Il supporto di sostegno può essere collocato sulla posizione massima destra e sinistra senza il rischio che la barra di regolazione si stacchi dai bulloni di sostegno

Laser con supporto magnetico (CSC 4-02)



Codice art. 8PZ 010 611-321

Il laser con supporto magnetico permette di aggiustare certi tipi di sensori radar. Per fare ciò, il fascio laser del laser magnetico è proiettato sullo specchio del sensore radar. Alcuni radar sono già dotati di specchio. Per i sistemi che non dispongono di specchio, conviene montare lo specchio del Radar Kit II (CSC 4-03). L'aggiustamento del radar avviene in funzione del fascio laser riflesso.

CARATTERISTICHE PRINCIPALI

- Per mezzo del laser con supporto magnetico, il sensore radar può essere portato in posizione iniziale prima di iniziare la calibrazione permettendo una calibrazione più semplice e veloce. Il laser con supporto magnetico facilita la sostituzione di sensori radar
- Posizionamento preciso della piastra angolare/ della piastra angolare EVO rispetto al centro del sensore radar

DETTAGLI DI FORNITURA

- Laser con supporto magnetico
- Valigetta

REQUISITI

- Piastra angolare/piastra angolare EVO

Supporto per metro a nastro con nastro



Codice art. 8PZ 010 611-211

CARATTERISTICHE PRINCIPALI

- Regolare in maniera autonoma, rapida e semplice la distanza tra il CSC-Tool/SE e il veicolo
- Posizionamento preciso grazie allo spostamento sulla barra di regolazione
- Metro a nastro con magneti per un fissaggio rapido al supporto ruota «Control» (CSC Kit Controllo Geometria)

DOTAZIONE DI FORNITURA STANDARD

- 2 × Supporti
- 2 × Metri a nastro

Supporto mega macs 42 SE



Codice art. 8PZ 010 611-201

CARATTERISTICHE PRINCIPALI

- Visione migliorata dell'indicazione di stato durante un percorso di calibrazione dinamica
- Posizionamento sicuro del mega macs 42 SE durante il percorso
- Da fissare in modo semplice e rapido nell'abitacolo (ad esempio sul parabrezza)

DOTAZIONE DI FORNITURA STANDARD

- 1 × Staffa a ventosa

Asta di misurazione CSC-Tool 2200 mm



Asta di misurazione CSC-Tool 2200 mm
Codice art. 8PZ 015 269-911

Asta di misurazione CSC-Tool SE 2200 mm
Codice art. 8PZ 015 269-531

Su alcuni modelli di veicolo, il valore di altezza indicato supera il campo di misurazione dell'asta di misurazione standard. L'asta di misurazione più lunga di 2200 mm risolve questo problema.

VEICOLI INTERESSATI

- VW Crafter/T6

DOTAZIONE DI FORNITURA STANDARD

- Asta di misurazione 2200 mm

Niente compromessi

nella regolazione fari

Con la crescente diffusione e lo sviluppo di nuove tecnologie di illuminazione e dei sistemi di assistenza luci, crescono anche le esigenze legate al controllo e alla regolazione dei fari. Questo riguarda da un lato i centrafari e dall'altro anche i sistemi di misurazione. Per ottenere una maggiore precisione durante la misurazione e la regolazione dei fari è stata introdotta la direttiva di regolazione dei fari che ammette solo un margine di tolleranza minima relativa ai dislivelli della superficie di appoggio.

Con i centrafari della serie SEG, le officine vanno a colpo sicuro nella revisione dei fari.

Maggiori informazioni



Centrafari

SEG IV SE



PREPARATI PER IL FUTURO

SEG IV SE di Hella Gutmann permette l'analisi di tutti i tipi di distribuzione della luce, includendo la regolazione di tutti i sistemi di fari del futuro di tutte le marche. Il controllo e la regolazione dei fari, e in particolar modo quelli dotati di sistemi avanzati di assistenza alla guida, è possibile grazie allo schermo di prova con linee verticali. Una colonna più lunga permette di aumentare la zona di lavoro a un massimo di 1650 mm e di regolare così anche i fari installati in alto. SEG IV SE è inoltre equipaggiato di una innovativa visiera multifunzione composta da un laser lineare performante e di un dispositivo di visiera analogico. Queste due tecnologie permettono di allineare lo strumento con la massima precisione e in modo ortogonale al veicolo – anche in un ambiente luminoso. Il dispositivo di visiera combinato garantisce una funzionalità del 100%. Un angolo di irraggiamento di 120° permette di illuminare anche punti di marcatura situati all'esterno. Questo si rileva particolarmente vantaggioso per veicoli con fari principali installati in alto (SUV, furgoni, ecc.).

Codice art. 8PA 007 732-321

SEG IV DLLX



PER OPERARE SU TUTTI I SISTEMI DI ILLUMINAZIONE

Tutti i centrafari SEG di Hella Gutmann Solution sono dotati di grandi ruote in plastica che hanno un profilo di corsa speciale pertanto può essere utilizzato come dispositivo stand-alone o su binari. La base è costituita da un calcestruzzo polimerico per garantire un baricentro basso e di conseguenza l'antirbatamento del dispositivo.

Grazie alla scala graduata sullo schermo di prova, il centrafari SEG IV è in grado di controllare e di regolare in modo preciso tutti i sistemi di fari, anche quelli più attuali come fari alogeni, fari allo xeno, fari a led e sistemi dotati di assistente fari abbaglianti attivi e gli innovativi fari Matrix. SEG IV è disponibile anche nella versione DLLX.

Codice art. 8PA 007 732-311

SEG V



Raccomandato dai principali costruttori di veicoli

UN VERO COLPO D'OCCHIO

Questo strumento unisce il sapere e l'esperienza dei specialisti della diagnosi e degli esperti dell'illuminazione. Il display touch screen 8,4" orientato verso l'utente permette di comandare tutte le funzioni del SEG V in modo semplice, intuitivo ed efficace. L'identificazione sicura del veicolo avviene attraverso la funzione «Car History». Grazie alla banca dati interna che permette la selezione del veicolo, gli algoritmi specifici vengono selezionati automaticamente per un corretto rilevamento della distribuzione della luce! In questo modo si evitano impostazioni errate, soprattutto nei veicoli moderni con sistemi di assistenza abbaglianti e/o anabbaglianti. La compensazione di livello automatica e/o manuale permette di compensare possibili inclinazioni e dislivelli in entrambe le direzioni della superficie di appoggio del SEG.

Codice art. 8PA 007 732-401



GAMMA DI FUNZIONI	SEG V	SEG IV-DLLX	SEG IV-SE
Luxmetro digitale	•*	•	•
Visiera a banda larga**		•	
Visiera multifunzione***	•		•
Riflettore passivo		•	•
Lente di Fresnel	•	•	•
Guida di posizionamento laser		•	•
Livella a bolla d'aria/albero eccentrico per la regolazione dell'inclinazione		•	•
Colonna girevole per l'orientamento della scatola ottica****	•	•	•
In opzione: adattamento con rulli in acciaio su guide di scorrimento livellabili	•	•	•
Compensazione automatica del livello	•		
Display touch screen da 8,4"	•		
Identificazione del veicolo attraverso la Car History	•		
Interfacce: USB / W-LAN	•		
asanetwork	•		
Aggiornabile	•		
Piede a rulli di granito polimerico	•	•	•
Colonna di regolazione allungata, campo di regolazione fino a 1650 mm			•

* Il menu di misurazione mostra valori in lux

** Visiera laser

*** Visiera laser con modulo di trattamento analogico

**** Colonna di regolazione in acciaio inox

Sistemi a guide livellabili

Sistema a guide livellabile SEG



Raccomandato
dai principali
costruttori di
veicoli

Codice art. 9XS 861 736-021

Kit rulli

Codice art. 9XS 862 004-021

Kit allungamento 1500 mm

Codice art. 9XS 861 736-041

Il sistema a guida livellabile è l'alternativa ideale a trasformazioni costosi in officina. Il kit di base è composto da 4 guide di una lunghezza di 1500 mm cadauna e di un kit rulli in acciaio zincato per l'uso sui centrafari SEG IV e SEG V. Ideale per una buona stabilità e dei risultati di misura e regolazione precisi. Con questo kit di base, le diverse esigenze dei costruttori OEM e le direttive di controllo sulla regolazione dei fari nell'ambito della revisione generale possono essere interamente soddisfatte.

TUTTI I VANTAGGI

- Sistema a guide livellabile
- Per soddisfare le esigenze imposte dalle direttive di controllo relative alla superficie di appoggio SEG in materia di regolazione dei fari nell'ambito della revisione generale
- Montaggio rapido
- Livellazione possibile seguendo l'asse orizzontale e l'asse verticale
- Possono essere compensati anche dei dislivelli di superficie importanti di fino a 20 mm
- Grande precisione di misurazione e di calibrazione
- Possibilità di riaggiustamento in qualsiasi momento
- Specificamente adattato alla guida corrispondente
- Kit rulli in acciaio pesante di alta qualità per una maggiore stabilità antiribaltamento
- Lavorazione robusta
- Lunga durata di utilizzazione
- Prezzo corretto
- Possibilità di estensione opzionale
- E tanto altro

VOLUME DI FORNITURA SISTEMA A GUIDE SEG LIVELLABILE

- 4 × Guide di 1500 mm di lunghezza (2 unità a profilo esagonale, 2 unità in acciaio piatto)
- 30 × Viti con testa svasata ad esagono incassato con flangia M6
- 30 × Tasselli Fischer M8 S
- 80 × Viti senza testa (40 pezzi corti 10 mm, 40 pezzi lunghi 25 mm)
- 20 × Lamiere di rinforzo
- 2 × Paracolpi in gomma come arresto di fincorsa
- Istruzioni di montaggio

VOLUME DI FORNITURA KIT RULLI

- 2 × Rulli prismatici
- 1 × Rullo di presa

Sistema a guide «Basic»



Il sistema a guide livellabili «Basic» è la soluzione ideale per officine cui condizioni del suolo corrispondono ai requisiti legali o alle specifiche dei costruttori e che non hanno bisogno di alcun livellamento. La bassa struttura di installazione permette l'utilizzo delle guide livellabili non solo sulla parte anteriore ma anche sotto il veicolo. Specialmente pratico risulta il fatto che il SEG-IV e il SEG V possono essere utilizzati sul sistema a guide Basic con le ruote standard in dotazione. Il montaggio semplice e l'eccellente rapporto qualità-prezzo sono altri due argomenti a sostegno di questo sistema. Il kit è composto di 2 guide livellabili di 1500 mm di lunghezza cadauna. Un posto di lavoro standard richiede 2 kit.

TUTTI I VANTAGGI

- Montaggio rapido
- Possibilità di utilizzo flessibile
- Eccellente rapporto prezzo-prestazioni
- Risultati precisi di calibrazione/posizionamento dei sistemi di fari
- Lunghezza adattabile in ogni momento

DETTAGLI DI FORNITURA

- 2 × Guide di 1500 mm (1 pezzo in profilo piano e 1 pezzo in profilo di scorrimento)
- 16 × Vite a testa esagonale DIN 571 6 × 40 mm
- 16 × Tassello S8

Codice art. 9XS 861 736-001

Gestione della batteria

Competenza nella ricarica

Poiché i sistemi elettronici dei veicoli moderni sono sempre più complessi e il consumo di corrente elettrica aumenta dovuto ad un numero crescente di sistemi utilizzatori, i requisiti imposti al caricabatteria aumentano in funzione delle esigenze alla batteria stessa.

Per una diagnosi ottimale delle centraline è richiesta una tensione stabile della batteria.

Caricabatteria BPC

BPC 120



CARATTERISTICHE PRINCIPALI

- Caricabatteria ad alta frequenza (12V, 120A)
- Per batterie Gel, WET, AGM e LiFePO4
- Con funzione di ricarica, recupero e alimentazione
- Curva di ricarica controllata con microprocessore
- Mantenimento della carica durante l'aggiornamento delle centraline
- Con protezione contro l'inversione di polarità, cortocircuito, errori di tensione e sovraccarico
- Con pinze in ottone

Codice art. 8ES 004 417-301

DATI TECNICI

Modo batteria (selezionabile)	AGM, LiFePO4, Wet
Adatto per i seguenti tipi di batteria	Gel, Wet, AGM, LiFePO4
Tensione di rete	110 – 240V
Frequenza di rete	50 – 60Hz
Caratteristica di carica	A 8 stadi
Potenza elettrica (min – max)	10 – 120A
Tensione	12V
Tensione massima di carica	<ul style="list-style-type: none"> • 14,4V Wet • 14,4V LiFePO4 • 14,8V AGM • 15,5V REC
Potenza	1800W
Capacità di carica	5 – 1200Ah
Capacità di mantenimento	5 – 3600Ah
Modo di alimentazione (Memory Saving Feature)	<ul style="list-style-type: none"> • 13,8V • 14,4V • 14,8V • 10 – 120A
Capacità di resistenza max. dei terminali	650A
Codice IP	IP20
Classe di isolamento	Classe I
Lunghezza cavo del terminale	2,7 m
Specifiche del cavo	Cu 25mm ² PVC
Lunghezza cavo di corrente	1,8 m
Dimensioni	460 × 420 × 170 mm (lung × larg × alt, montato)

BPC 50



Codice art. 8ES 004 417-291

CARATTERISTICHE PRINCIPALI

- Caricabatteria ad alta frequenza (12V, 50 A)
- Per batterie Gel, WET, AGM e LiFePO4
- Con funzione di ricarica, recupero e alimentazione
- Curva di ricarica controllata con microprocessore
- Mantenimento della carica durante l'aggiornamento delle centraline
- Con protezione contro l'inversione di polarità, cortocircuito, errori di tensione e sovraccarico
- Con pinze in ottone

DATI TECNICI

Modo batteria (selezionabile)	AGM, LiFePO4, Wet
Adatto per i seguenti tipi di batteria	Gel, Wet, AGM, LiFePO4
Tensione di rete	110 – 240 V
Frequenza di rete	50 – 60 Hz
Caratteristica di carica	A 8 stadi
Potenza elettrica (min – max)	5 – 50 A
Tensione	12 V
Tensione massima di carica	<ul style="list-style-type: none"> • 14,4 V Wet • 14,4 V LiFePO4 • 14,8 V AGM • 15,5 V REC
Potenza	750 W
Capacità di carica	5 – 500 Ah
Capacità di mantenimento	5 – 1500 Ah
Modo di alimentazione (Memory Saving Feature)	<ul style="list-style-type: none"> • 13,8 V • 14,4 V • 14,8 V • 5 – 50 A
Capacità di resistenza max. dei terminali	650 A
Codice IP	IP20
Classe di isolamento	Classe I
Lunghezza cavo del terminale	2,7 m
Specifiche del cavo	Cu 10 mm ² PVC
Lunghezza cavo di corrente	1,4 m
Dimensioni	375 × 330 × 100 mm (lung × larg × alt)

BPC 8



Codice art. 8ES 004 417-281

CARATTERISTICHE PRINCIPALI

- Caricabatteria ad alta frequenza (12V, 8A)
- Per batterie a gel, wet, AGM
- Con funzione di ricarica, recupero e alimentazione
- Fasi di ricarica e di test a 9 stadi
- Con protezione contro l'inversione di polarità e cortocircuito
- Display grafico digitale (illuminato)
- Con capocorda e pinza per cavi batteria

DATI TECNICI

Modo batteria (selezionabile)	STD, AGM
Adatto per i seguenti tipi di batteria	Gel, Wet, AGM
Tensione di rete	220 – 240V
Frequenza di rete	50 – 60Hz
Caratteristica di carica	A 9 stadi
Potenza elettrica (min – max)	2 – 8 A
Tensione	12V
Tensione massima di carica	<ul style="list-style-type: none"> • 14,8V (modo AGM) • 14,4V (modo STD) • 15,8V (modo REC)
Potenza	140W
Capacità di carica	5 – 160Ah
Capacità di mantenimento	5 – 250Ah
Modo di alimentazione (Memory Saving Feature)	<ul style="list-style-type: none"> • 13,8V • 5A
Capacità di resistenza max. dei terminali	30A
Codice IP	IP65
Classe di isolamento	Classe II
Lunghezza cavo del terminale	2,0m
Specifiche del cavo	Cu 1,3 mm ² PVC
Lunghezza cavo di corrente	2,0m
Dimensioni	250 × 100 × 65 mm (lung × larg × alt) circa

BPC Mini



Codice art. 8ES 006 266-011

CARATTERISTICHE PRINCIPALI

- Caricabatteria automatico per batterie a 6V e a 12V
- Corpo in plastica difficilmente infiammabile
- Sicurezza di esercizio grazie a protezione da sovraccarico
- Con indicatore di carica a LED
- Disattivazione automatica
- Con marcatura CE

DATI TECNICI

Tensione di rete	230V
Frequenza di rete	50 Hz
Potenza	10 W
Corrente di carica	6V > 0,8 A 12V > 0,6 A
Caratteristica di carica	WU
Lunghezza cavo	1950 mm

HELLA S. P. A.

Via San Bovio, 1 – 3
20054 Segrate (MI)
Tel.: +39 02 98 835 1
Fax: +39 02 98 835 836
info.it@hella.com
www.hellatechworld.it